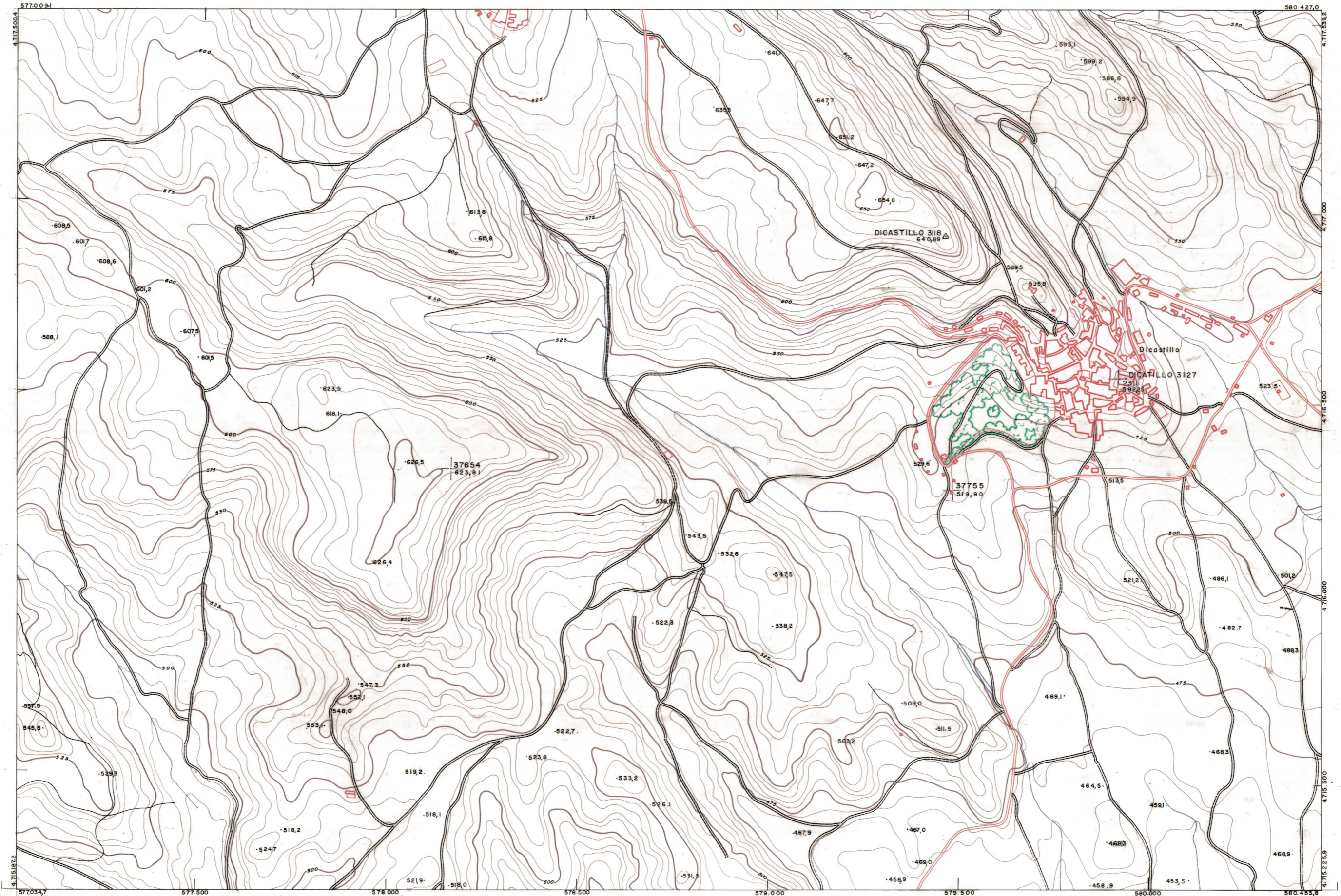




DIPUTACION
FORAL
DE
NAVARRA

1:50.000	1:5.000
172	4-4

172(3-3)	172(3-4)	172(3-5)
172(4-3)	172(4-4)	172(4-5)
172(5-3)	172(5-4)	172(5-5)



172(4-4)

FECHA	COPIAS	FECHA	COPIAS	SALIDA	DESTINO	DE VOLUC	SALIDA	DESTINO	DE VOLUC	SECCION	TAMANO

1:5.000

PLANO TOPOGRAFICO DE NAVARRA	Trabajos geodésicos efectuados por el I.G.C. Volado, restituido y dibujado por T.F.A. S.A.	Fecha del vuelo 26-9-70
ESCALA 1:5.000 EQUIDISTANCIA 5 M PROYECCION U.T.M. Altitudes referidas al nivel medio del mar en Alicante	Trabajos complementarios y control: Dirección de O. Públicos - S. Cartográfico de Navarra.	Fecha del plano

172(4-4)