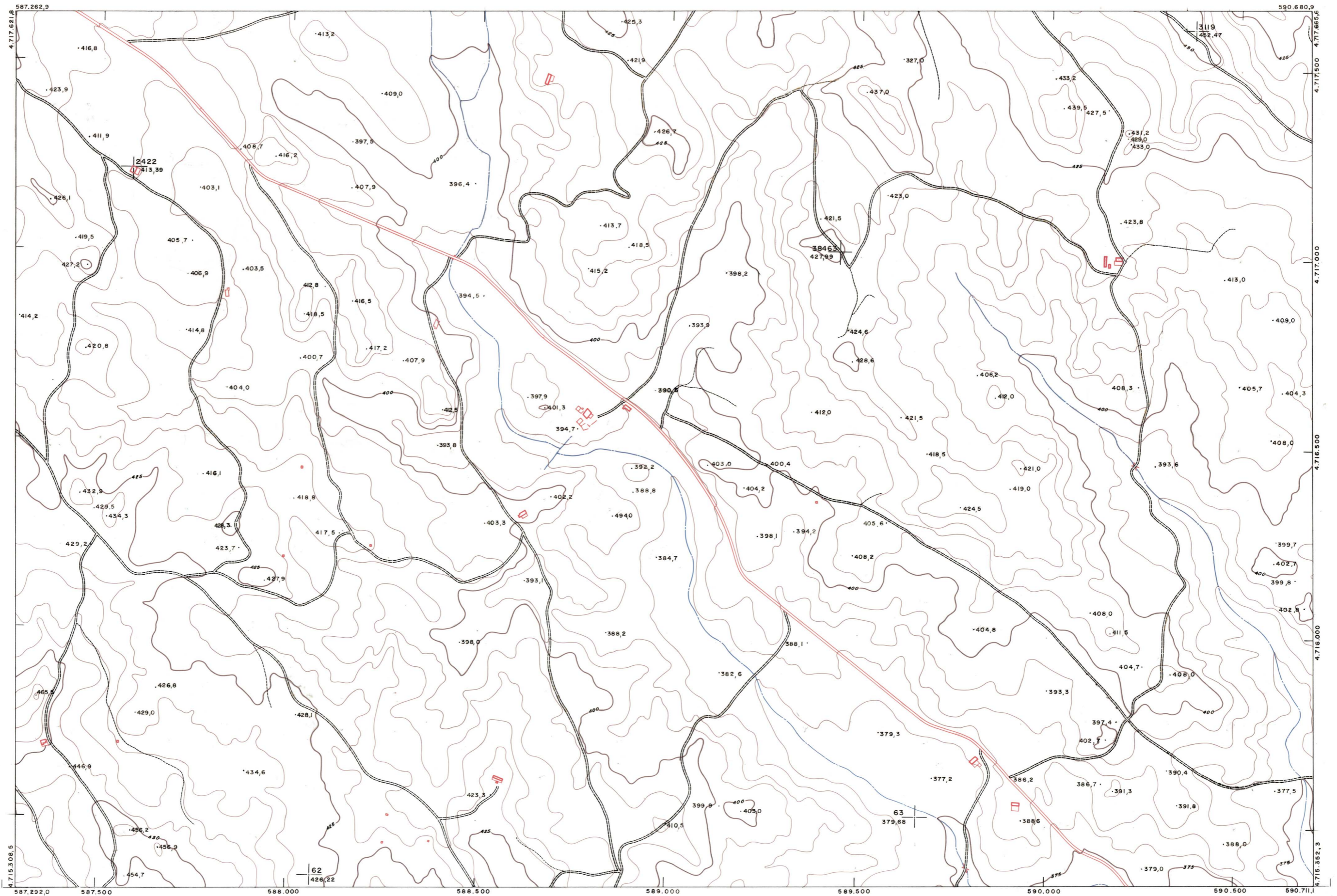


DIPUTACION FORAL DE NAVARRA

1:50.000 1:5.000
172 (4-7)

172(3-6)	172(3-7)	172(3-8)
172(4-6)	172(4-7)	172(4-8)
172(5-6)	172(5-7)	172(5-8)



PLANO TOPOGRAFICO DE NAVARRA

ESCALA 1:5.000
EQUIDISTANCIA, 5 M.
PROYECCION U.T.M.

Altitudes referidas al nivel medio del mar en Alicante

Trabajos geodésicos efectuados por el I.G.C. Volado, restituído y dibujado por T.F.A. S.A.
Trabajos complementarios y control: Dirección de O Públicos - S. Cartográfico de Navarra.

Fecha del vuelo
26-9-70

Fecha del plano

172 (4-7)

172(4-7)		TAMANO	
		SECCION	
		DE VOLUC.	
		DESTINO	
		SALIDA	
		DE VOLUC.	
		DESTINO	
		SALIDA	
		COPIAS	
		FECHA	
		COPIAS	
		FECHA	