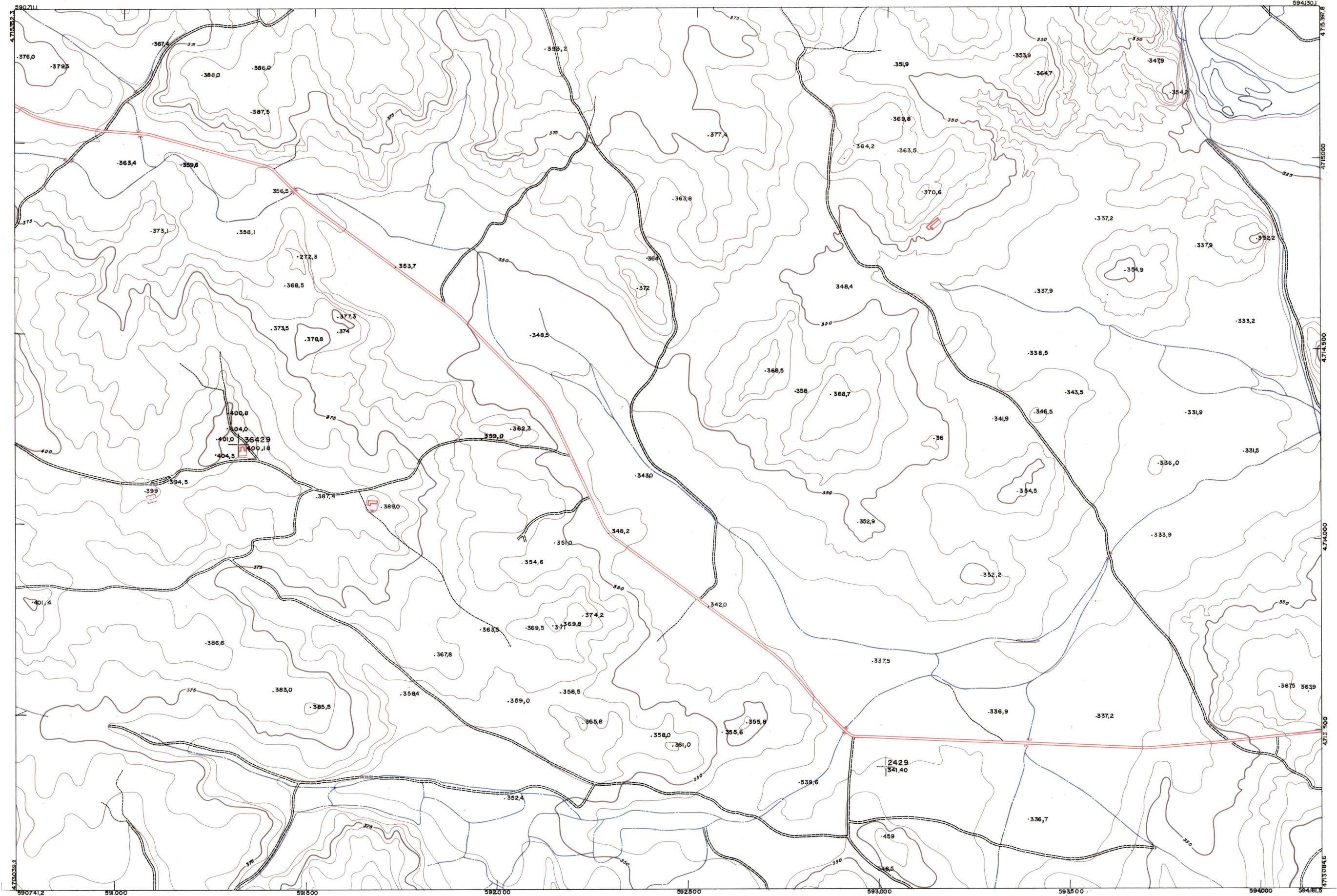




DIPUTACION
FORAL
DE
NAVARRA

1:50.000 1 5 000
172 (5-8)

172 (4-7)	172 (4-8)	173 (4-1)
172 (5-7)	172 (5-8)	173 (5-1)
172 (6-7)	172 (6-8)	173 (6-1)



PLANO TOPOGRAFICO DE NAVARRA

ESCALA 1:5.000
EQUIDISTANCIA, 5 M.
PROYECCION U.T.M.
Altitudes referidas al nivel medio del mar en Alicante

Trabajos geodésicos efectuados por el I.G.C.
Volado, restituído y dibujado por T.F.A, S.A.
Trabajos complementarios y control: Dirección
de O. Públicas - S. Cartográfico de Navarra.

Fecha del vuelo
26-9-70
Fecha del plano

172 (5-8)

1:5.000	FECHA	COPIAS	FECHA	COPIAS	SALIDA	DISTINDO	DEVOLUCION	SALIDA	DISTINDO	DEVOLUCION	SECCION	TAMANO

172(5-8)

ESTABLECIMIENTOS LINEALES - PARTIDAS DE SINDICA