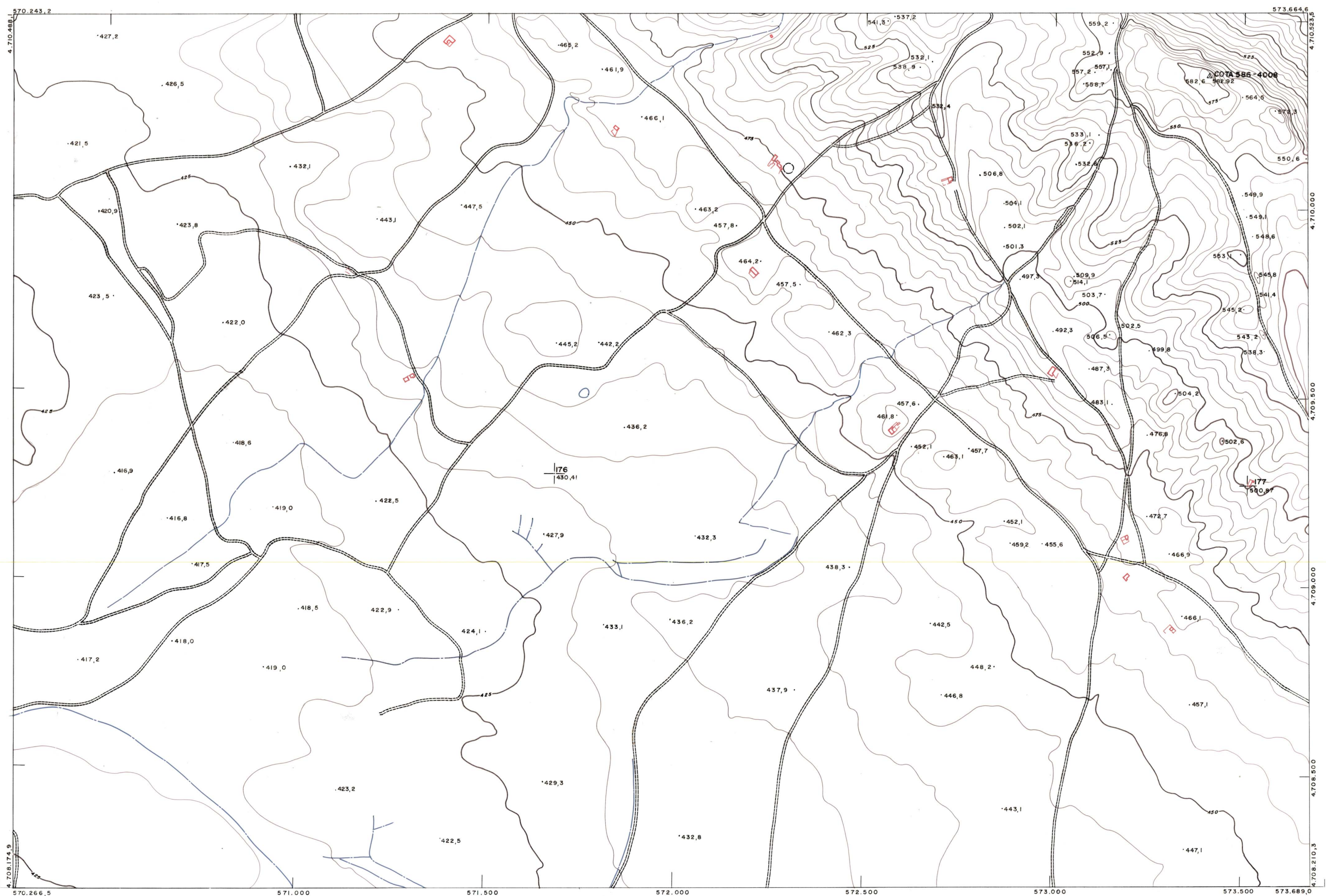




DIPUTACION
FORAL
DE
NAVARRA

1:50.000	1:5.000
172	(7-2)

172 (6-1)	172 (6-2)	172 (6-3)
172 (7-1)	172 (7-2)	172 (7-3)
172 (8-1)	172 (8-2)	172 (8-3)



PLANO TOPOGRAFICO DE NAVARRA	Trabajos geodésicos efectuados por el I.G.C. Volado, restituído y dibujado por T.F.A. S.A.	Fecha del vuelo 26-9-70
ESCALA 1:5.000	Trabajos complementarios y control: Dirección de O Públicos - S. Cartográfico de Navarra.	Fecha del plano
EQUIDISTANCIA, 5 M		
PROYECCION U.T.M.		
Altitudes referidas al nivel medio del mar en Alicante		

172 (7-2)

1:5.000	FECHA	COPIAS	FECHA	COPIAS	SALIDA	DESTINO	DEVOLUCION	SALIDA	DESTINO	DEVOLUCION	SALIDA	DESTINO	TAMANO
172 (7-2)	ESTABLECIMIENTOS LINEAL, PARALELO DE URNINA												