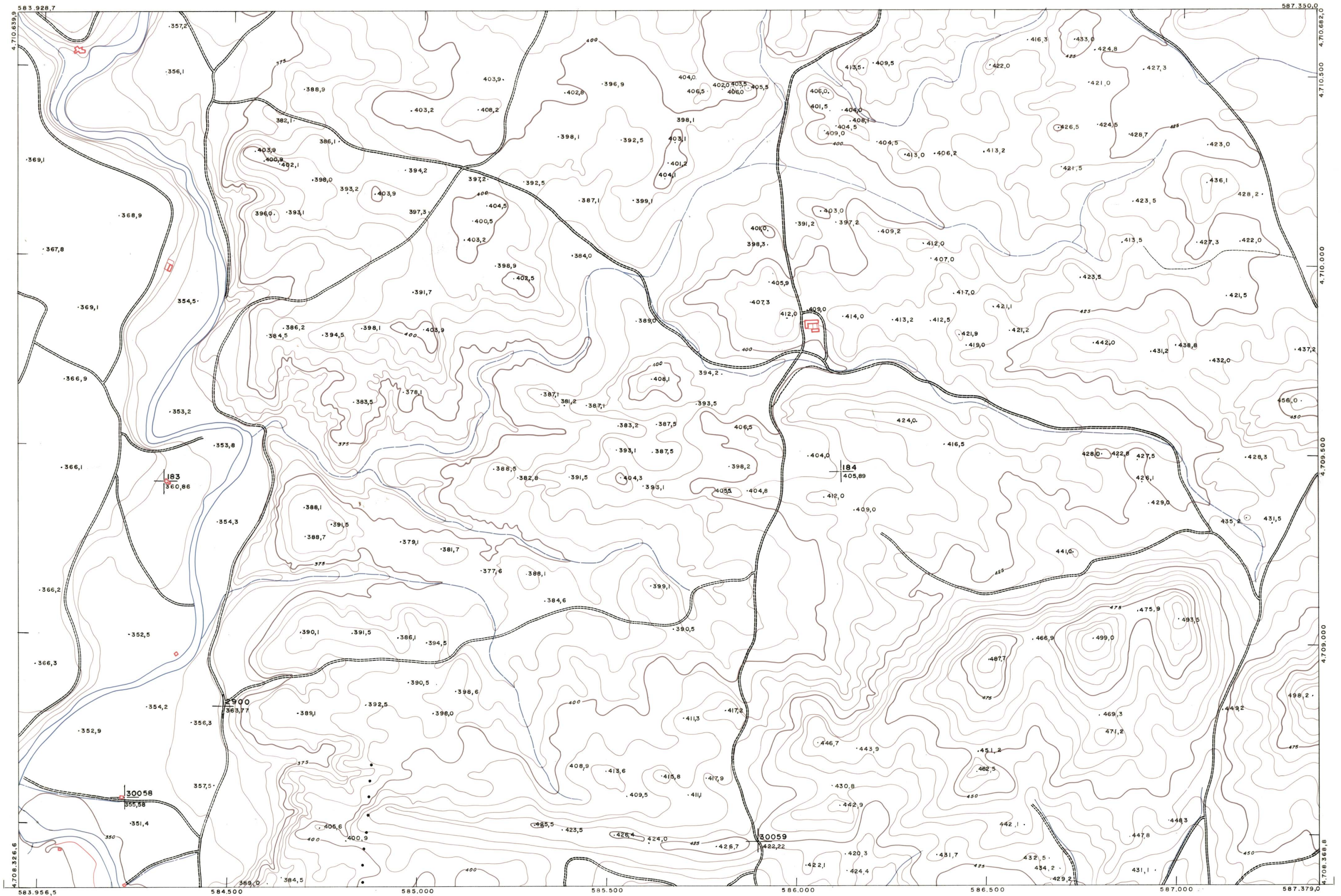




DIPUTACION
FORAL
DE
NAVARRA

1:50.000 1:5.000
172 (7-6)

172 (6-5)	172 (6-6)	172 (6-7)
172 (7-5)	172 (7-6)	172 (7-7)
172 (8-5)	172 (8-6)	172 (8-7)



172 (7-6)	TAMANO	
	SECCION	
1:5.000	DEPARTAMENTO	
	DISTRITO	
	SALIDA	
	DESTINO	
FECHA		
COMARCA		
FECHA		

PLANO TOPOGRAFICO DE NAVARRA	Trabajos geodésicos efectuados por el I.G.C.	Fecha del vuelo
ESCALA 1:5.000	Volado, restituido y dibujado por T.F.A. S.A.	26-9-70
EQUIDISTANCIA, 5 M.	Trabajos complementarios y control: Dirección	Fecha del plano
PROYECCION U.T.M.	de O. Públicas - S. Cartográfico de Navarra.	
Altitudes referidas al nivel medio del mar en Alicante		

172 (7-6)