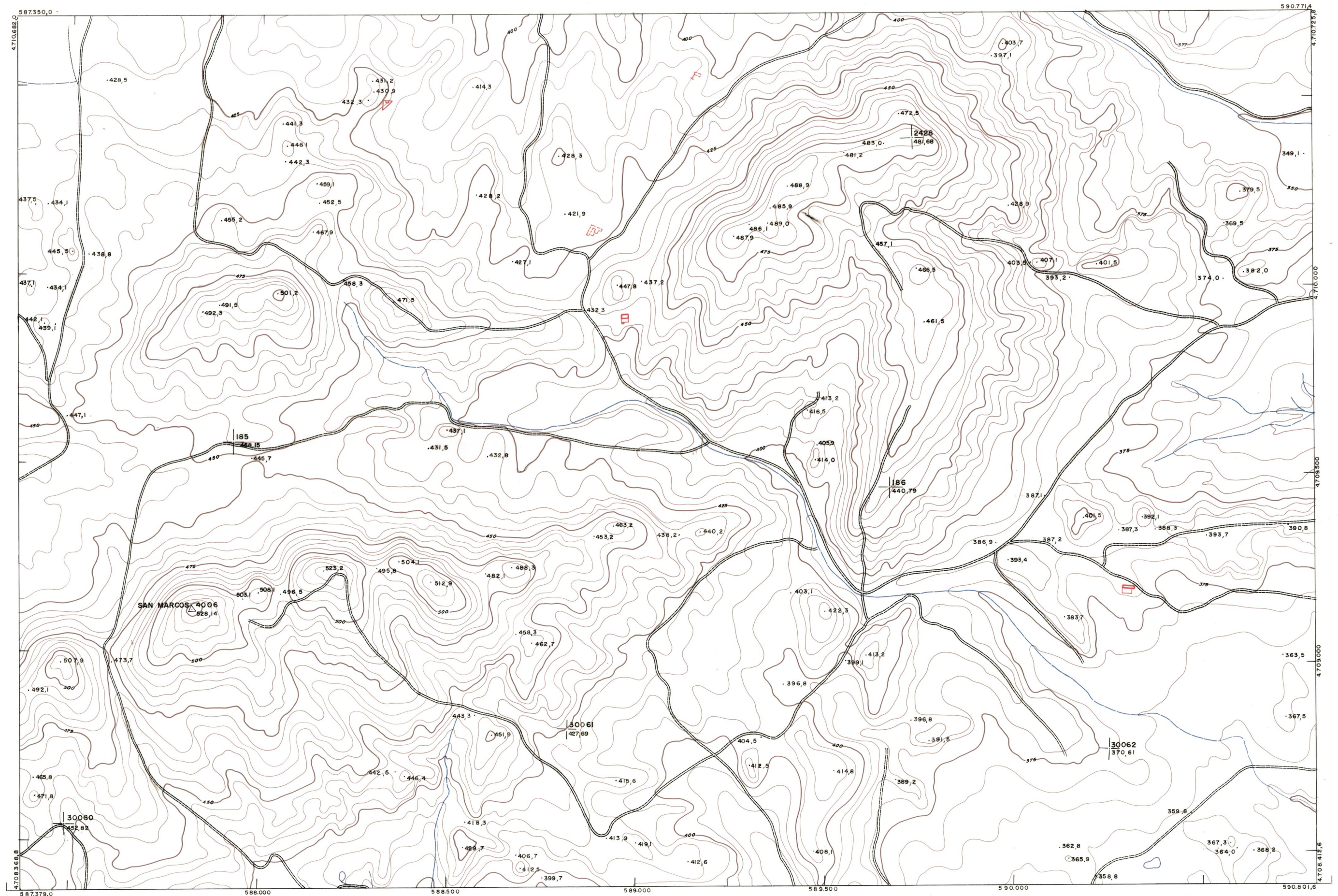




DIPUTACION  
FORAL  
DE  
NAVARRA

1:50.000 1:5.000  
172 (7-7)

172(6-6)	172(6-7)	172(6-8)
172(7-6)	172(7-7)	172(7-8)
172(8-6)	172(8-7)	172(8-8)



<b>PLANO TOPOGRAFICO DE NAVARRA</b>	Trabajos geodésicos efectuados por el I.G.C.	Fecha del vuelo
ESCALA 1:5.000	Volado, restituido y dibujado por T.F.A. S.A.	26-9-70
EQUIDISTANCIA, 5 M.	Trabajos complementarios y control: Dirección	Fecha del plano
PROYECCION U.T.M.	de O. Públicos - S. Cartográfico de Navarra.	
Altitudes referidas al nivel medio del mar en Alicante		

172 (7 - 7)

172 (7-7)		TAMAYO	
		SECCION	
1:5.000	DEVOLUCION		
	DESTINO		
FECHA		DEVOLUCION	SALIDA
COPIAS		DESTINO	
FECHA		SALIDA	
COPIAS		DESTINO	
FECHA		SALIDA	

ESTABLECIMIENTOS LINEAL, APARTADO 86, ORODIA