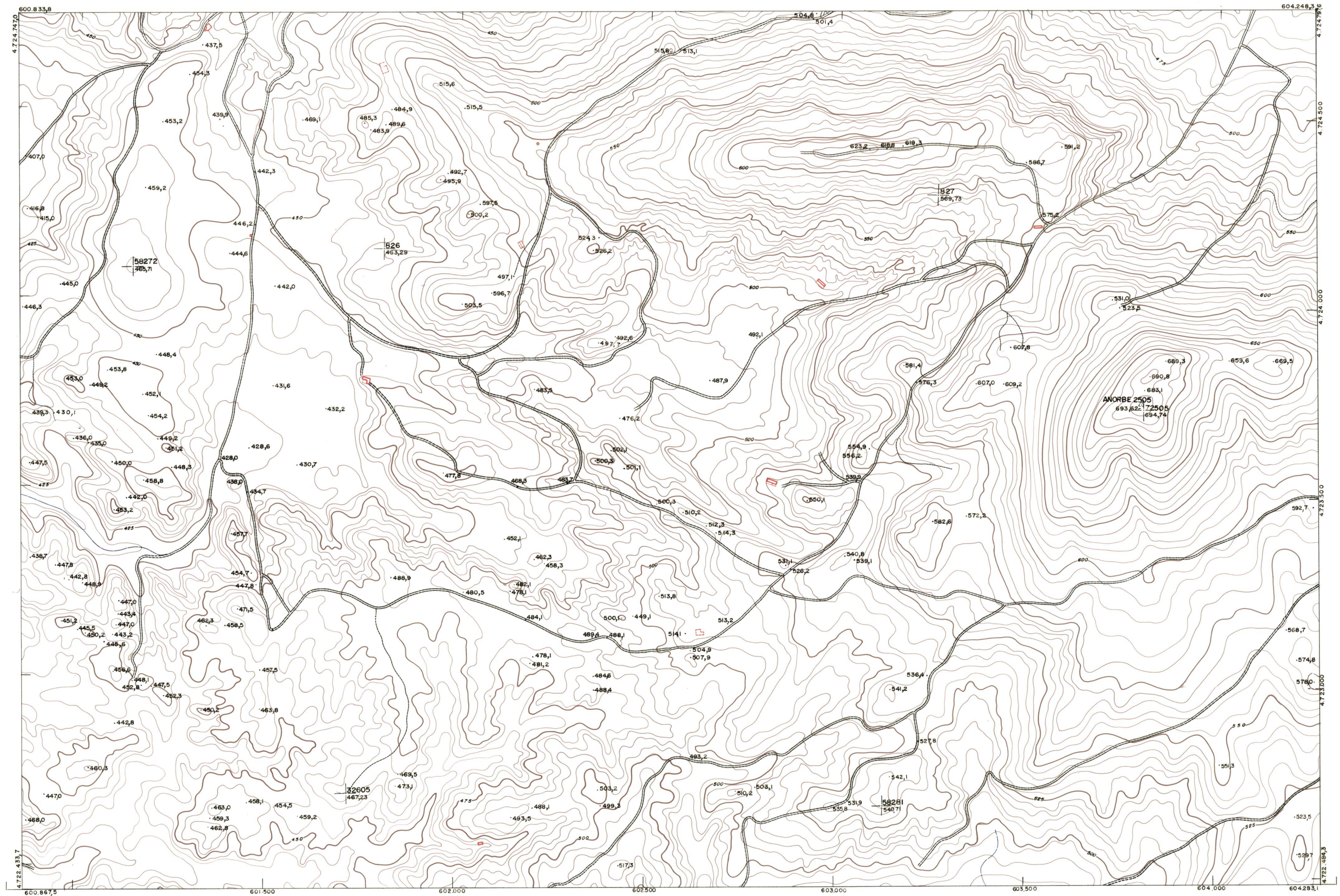




DIPUTACION
FORAL
DE
NAVARRA

1:50.000 1:5.000
173 (1-3)

141(8-2)	141(8-3)	141(8-4)
173(1-2)	173(1-3)	173(1-4)
173(2-3)	173(2-3)	173(2-4)



PLANO TOPOGRAFICO DE NAVARRA	Trabajos geodésicos efectuados por el I.G.C.	Fecha del vuelo
ESCALA 1:5.000	Volado, restituido y dibujado por T.F.A. S.A.	26 - 9 - 70
EQUIDISTANCIA 5 M.	Trabajos complementarios y control: Dirección	Fecha del plano
PROYECCION U.T.M.	de O. Públicas - S. Cartográfico de Navarra.	
Altitudes referidas al nivel medio del mar en Alicante		

173 (1 - 3)

1:5.000	FECHA	COMARCA	FECHA	COMARCA	SALIDA	DESTINO	DE VOLUC	SALIDA	DESTINO	REVALUC	SECCION	TAMANO

173(1-3)

ESTABLECIMIENTOS LINEAL. IMPANTADO 88. DIGNA.