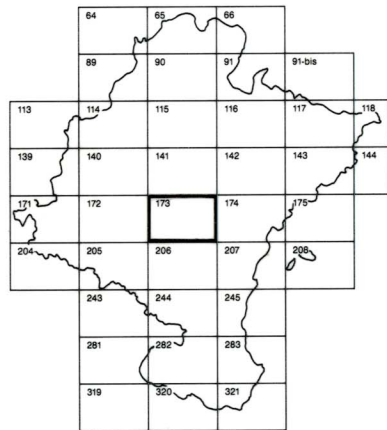


DEPARTAMENTO DE OBRAS PUBLICAS
TRANSPORTES Y COMUNICACIONES
SERVICIO DE OBRAS PUBLICAS



DIVISION DEL TERRITORIO EN HOJAS 1:50.000

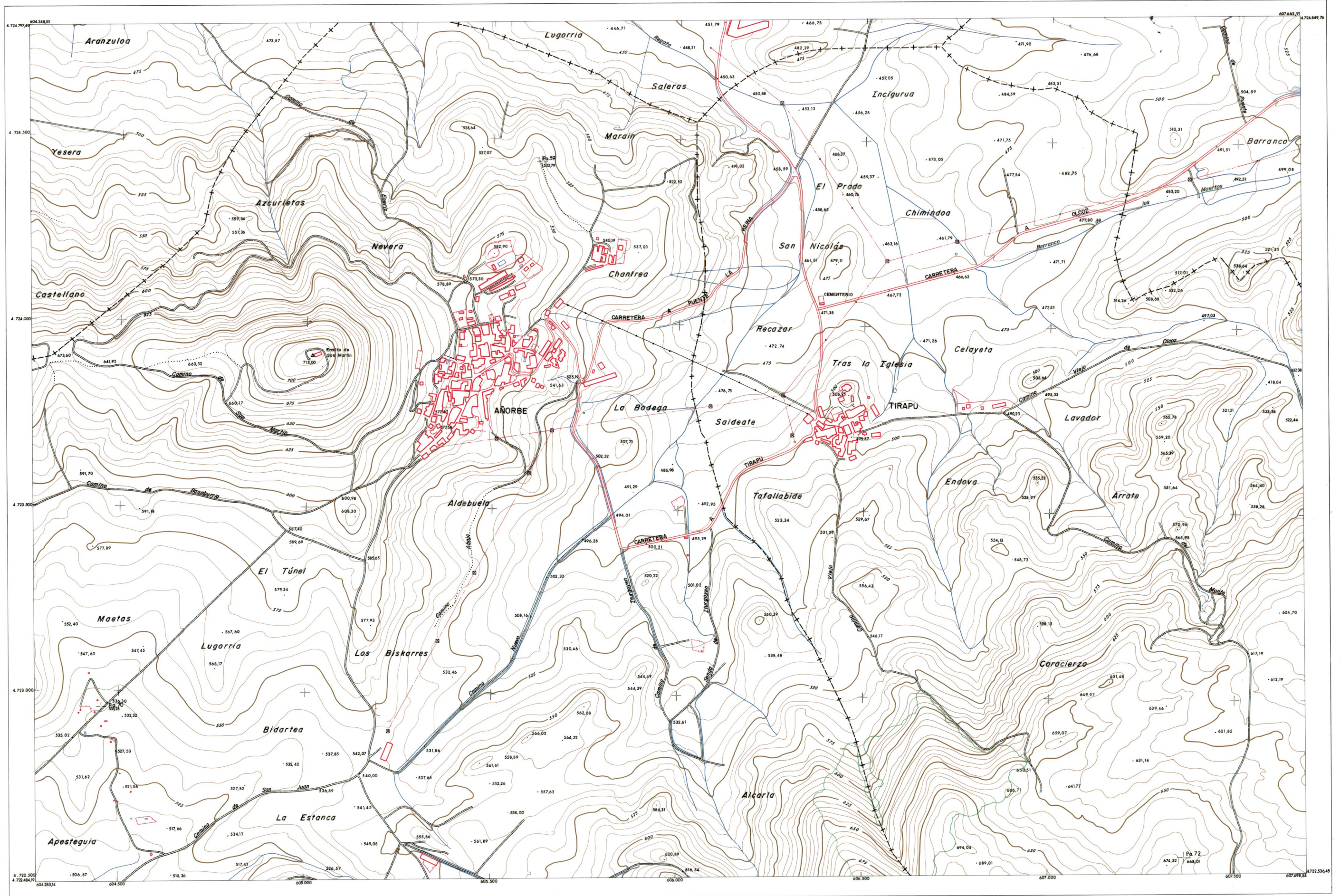
SIGNOS CONVENCIONALES

- Autopista - Autovía
- Red de interés general
- Red de interés de la Comunidad Foral
- Red comarcal
- Red local
- Camino pavimentado
- Camino sin pavimentar
- Senda - Cañada
- Ferrocarril vía electrificada
- Ferrocarril vía doble
- Ferrocarril vía única
- Línea eléctrica
- Línea telefónica
- Línea telegráfica
- Edificio en ruinas
- Torre metálica - Apoyo de hormigón
- Tapia y alambrada
- Vértice geodésico de 1º orden
- Vértice geodésico de orden inferior - Topográfico
- Señal de nivelación
- Punto de apoyo
- Gasoducto
- Oleoducto
- Límite de nación
- Límite de comunidad autónoma
- Límite de término municipal
- Río
- Arroyo o regata
- Canal
- Acequia
- Conducción subterránea
- Pozo - Balsa - Fuente - Piscina
- Jardín - Arbol - Seto
- Curvas de nivel - Curvas de depresión - Altitud
- Desmonte o terraplén
- Terreno abancaldado

1:50.000	1:5.000	AÑORBE
173	1-4	

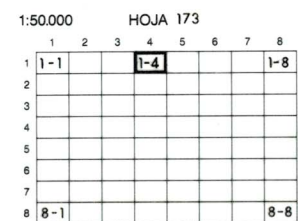
COMUNIDAD FORAL DE NAVARRA

141 (8-3)	141 (8-4)	141 (8-5)
173 (1-3)	173 (1-4)	173 (1-5)
173 (2-3)	173 (2-4)	173 (2-5)



HOJA 173 (1-4)

HOJA 173 (1-4)



- 1.- ENERIZ
- 2.- AÑORBE
- 3.- TIRAPU
- 4.- BIURRAN OLCOZ

INFORMACION COMPLEMENTARIA

VUELO
Escala:
Fecha:
Empresa:

RESTITUCION
Instrumento:
Fecha:
Empresa:

MAPA TOPOGRAFICO DE NAVARRA
ESCALA 1:5.000

Equidistancia de las curvas de nivel 5 metros
Proyección U.T.M. Elipsoide de Hayford
Altitudes referidas al nivel medio del mar en Alicante
Dirección y Control: Sección de Servicios Técnicos
Negociado de Cartografía

INFRAESTRUCTURA GEODESICA Y TOPOGRAFICA

VERTICES SEÑALES NIVELACION	Coordenadas:			PUNTOS DE APOYO	Coordenadas:		
	X	Y	Z		X	Y	Z
P. o. 59	605 427,56	4.724.435,34	532,79	P. o. 70	604 459,01	4.722.957,48	535,28
P. o. 70	604 459,01	4.722.957,48	535,28	P. o. 71	605 829,30	4.722.499,66	594,55
P. o. 71	605 829,30	4.722.499,66	594,55	P. o. 72	607 362,66	4.722.575,44	648,01
P. o. 72	607 362,66	4.722.575,44	648,01				