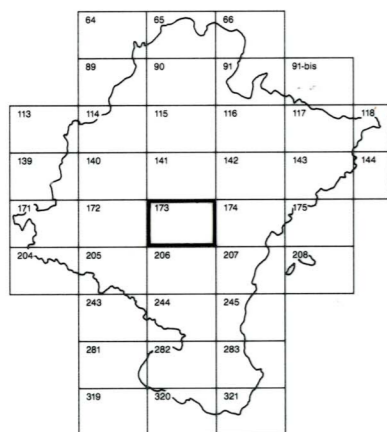




DEPARTAMENTO DE OBRAS PUBLICAS
TRANSPORTES Y COMUNICACIONES
SERVICIO DE OBRAS PUBLICAS



DIVISION DEL TERRITORIO EN HOJAS 1:50.000

HOJA 173 (1-5)

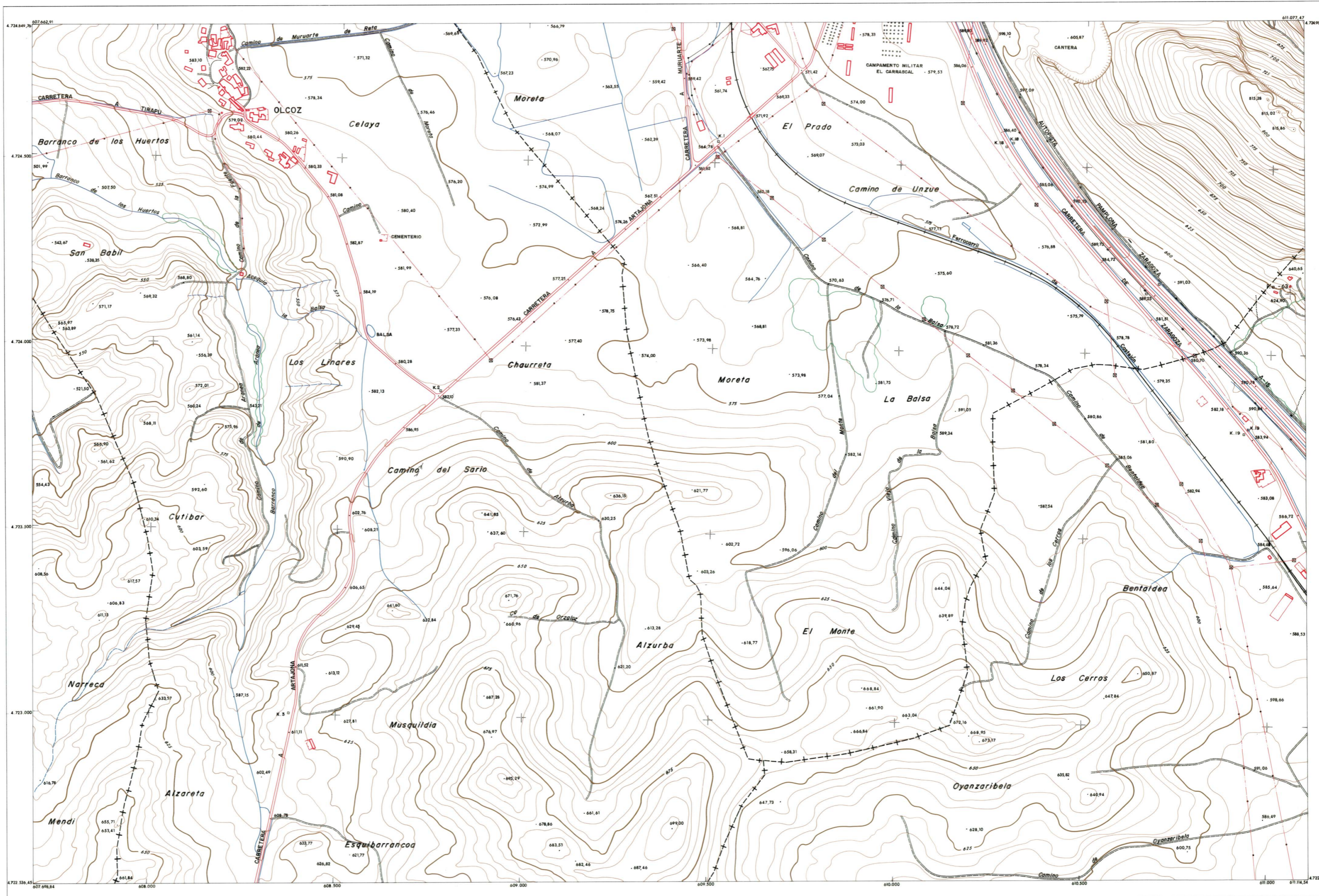
1:50.000	1:5.000	OLCOZ
173	1-5	

COMUNIDAD FORAL DE NAVARRA

141 (8-4)	141 (8-5)	141 (8-6)
173 (1-4)	173 (1-5)	173 (1-6)
173 (2-4)	173 (2-5)	173 (2-6)

SIGNOS CONVENCIONALES

- Autopista - Autovía.
- Red de interés general.
- Red de interés de la Comunidad Foral.
- Red comarcal.
- Red local.
- Camino pavimentado.
- Camino sin pavimentar.
- Senda - Cañada.
- Ferrocarril vía electrificada.
- Ferrocarril vía doble.
- Ferrocarril vía única.
- Línea eléctrica.
- Línea telefónica.
- Línea telegráfica.
- Edificio en ruinas.
- Torre metálica - Apoyo de hormigón.
- Tapa y alambrada.
- Vértice geodésico de 1º orden.
- Vértice geodésico de orden inferior - Topográfico.
- Señal de nivelación.
- Punto de apoyo.
- Gasoducto.
- Oleoducto.
- Limite de nación.
- Limite de comunidad autónoma.
- Limite de término municipal.
- Río.
- Arroyo o regata.
- Canal.
- Acequia.
- Conducción subterránea.
- Pozo - Balsa - Fuente - Piscina.
- Jardín - Arbol - Seto.
- Curvas de nivel - Curvas de depresión - Altitud.
- Desmonte o terraplén.
- Terreno abancalado.



1:50.000 HOJA 173

1	2	3	4	5	6	7	8
1-1			1-5				1-8
2							
3							
4							
5							
6							
7							
8	8-1						8-8

HOJA 173 (1-5)

DIVISION ADMINISTRATIVA



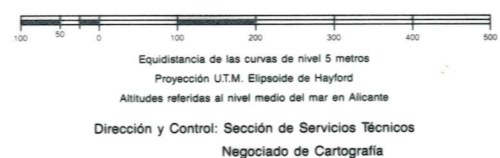
- 1 - TIRAPU
- 2 - BIURRIN OLCOZ
- 3 - TIEBAS-MURUARTE
- 4 - UNZUE

INFORMACION COMPLEMENTARIA

VUELO
Escala:
Fecha:
Empresa:

RESTITUCION
Instrumento:
Fecha:
Empresa:

MAPA TOPOGRAFICO DE NAVARRA ESCALA 1:50.000



INFRAESTRUCTURA GEODESICA Y TOPOGRAFICA

VERTICES SEÑALES NIVELACION 001735 (Alzurba)	Coordenadas:			PUNTOS DE APOYO P. a. 63	Coordenadas:		
	X	Y	Z		X	Y	Z
	608.997,01	4.722.837,32	696,21		611.036,44	4.724.171,46	624,90