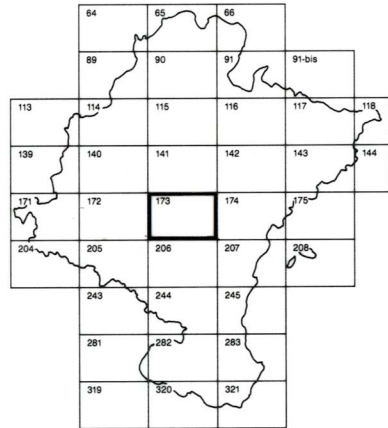


DEPARTAMENTO DE OBRAS PUBLICAS  
TRANSPORTES Y COMUNICACIONES  
SERVICIO DE OBRAS PUBLICAS



DIVISION DEL TERRITORIO EN HOJAS 1:50.000

HOJA 173 (1-7)

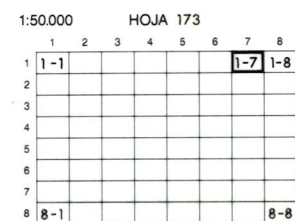
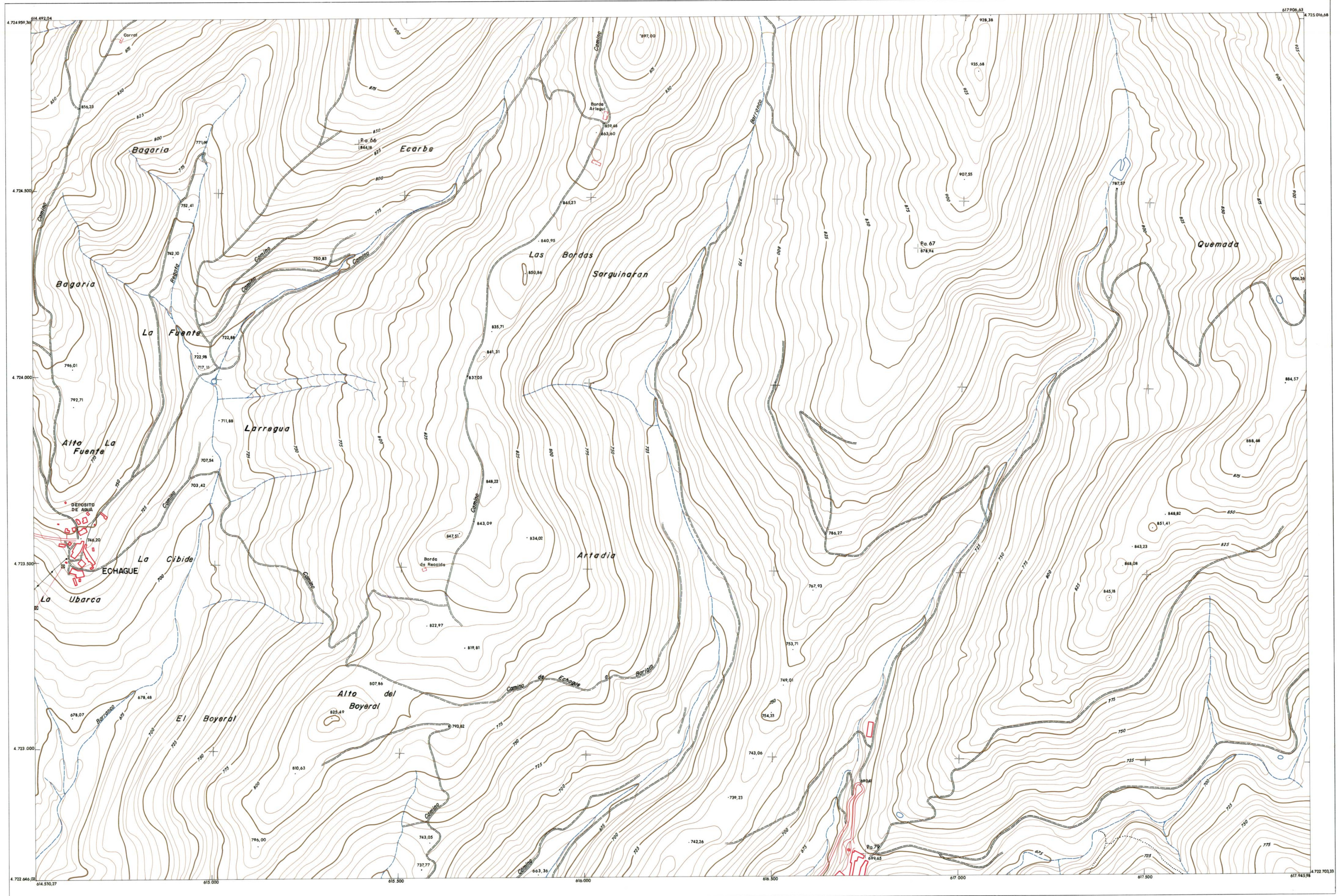
SIGNOS CONVENCIONALES

- Autopista - Autovía.
- Red de interés general.
- Red de interés de la Comunidad Foral.
- Red comarcal.
- Red local.
- Camino pavimentado.
- Camino sin pavimentar.
- Senda - Cañada.
- Ferrocarril vía electrificada.
- Ferrocarril vía doble.
- Ferrocarril vía única.
- Línea eléctrica.
- Línea telefónica.
- Línea telegráfica.
- Edificio en ruinas.
- Torre metálica - Apoyo de hormigón.
- Tapa y alambradas.
- Vértice geodésico de 1º orden.
- Vértice geodésico de orden inferior - Topográfico.
- Señal de nivelación.
- Punto de apoyo.
- Gasoducto.
- Oleoducto.
- Límite de nación.
- Límite de comunidad autónoma.
- Límite de término municipal.
- Río.
- Arroyo o regata.
- Canal.
- Acequia.
- Conducción subterránea.
- Pozo - Balsa - Fuente - Piscina.
- Jardín - Arbol - Seto.
- Curvas de nivel - Curvas de depresión - Altitud.
- Desmonte o terraplén.
- Terreno abancaldado.

1:50.000	1:5.000	<b>ECHAGUE</b>
<b>173</b>	<b>1-7</b>	

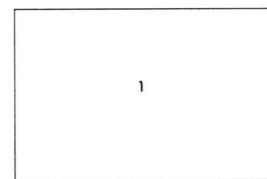
# COMUNIDAD FORAL DE NAVARRA

141 (8-6)	141 (8-7)	141 (8-8)
173 (1-6)	173 (1-7)	173 (1-8)
173 (2-6)	173 (2-7)	173 (2-8)



HOJA 173 (1-7)

DIVISION ADMINISTRATIVA

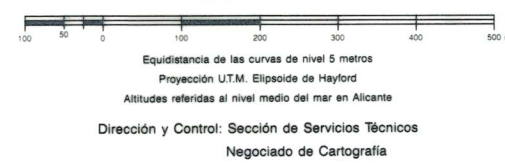


1 - OLORIZ

INFORMACION COMPLEMENTARIA

VUELO  
Escala:  
Fecha:  
Empresa:  
  
RESTITUCION  
Instrumento:  
Fecha:  
Empresa:

MAPA TOPOGRAFICO DE NAVARRA  
ESCALA 1:5.000



INFRAESTRUCTURA GEODESICA Y TOPOGRAFICA

VERTICES SEÑALES NIVELACION	Coordenadas:			PUNTOS DE APOYO	Coordenadas:		
	X	Y	Z		X	Y	Z
P. a. 66	615.374,55	4.724.635,08	844,18				
P. a. 67	616.877,46	4.724.368,10	878,94				
P. a. 79	616.753,46	4.722.744,56	699,65				

