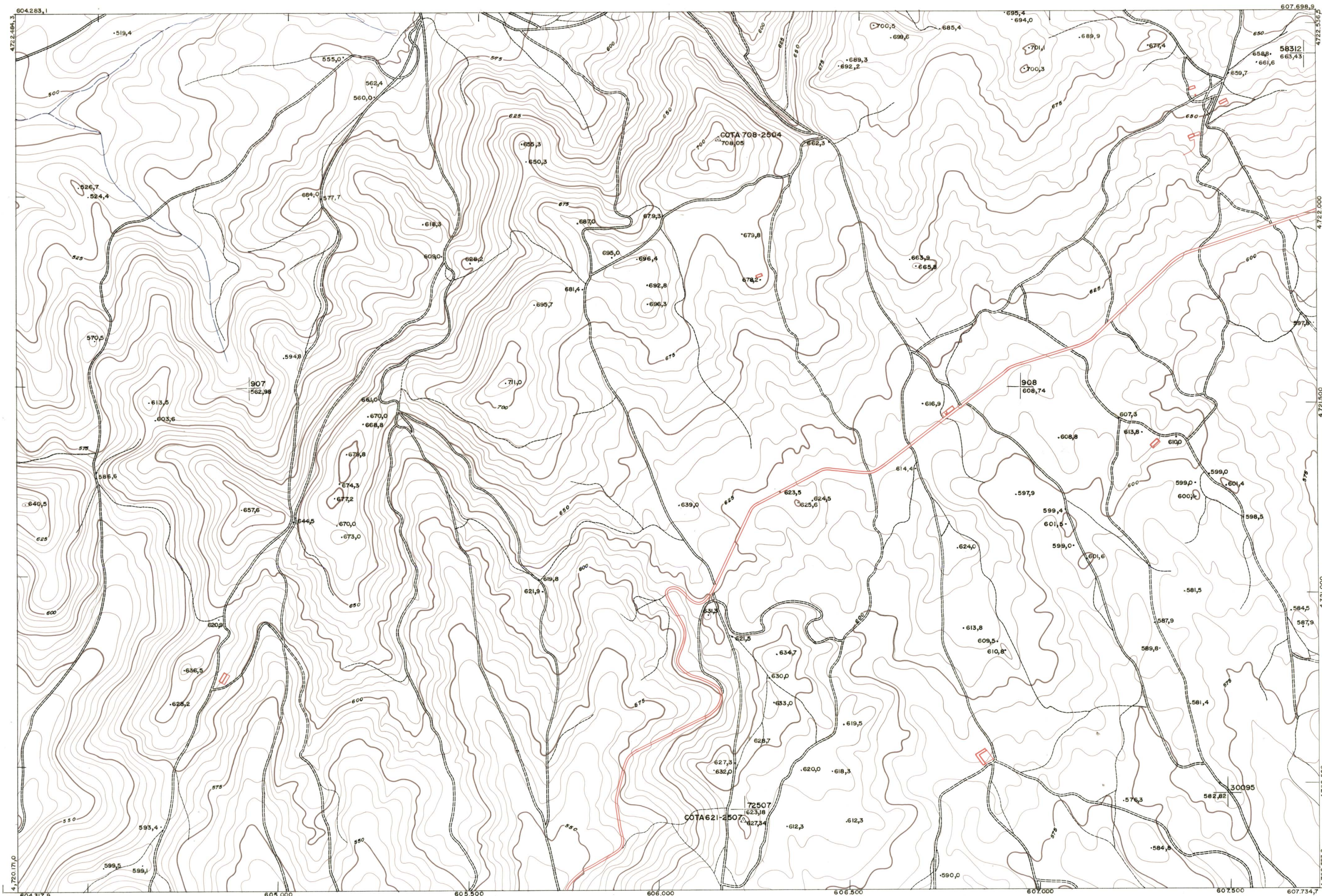




DIPUTACION  
FORAL  
DE  
NAVARRA

1:50.000 1:5.000  
173 (2-4)

173(1-3)	173(1-4)	173(1-5)
173(2-3)	173(2-4)	173(2-5)
173(3-3)	173(3-4)	173(3-5)



PLANO TOPOGRAFICO DE NAVARRA

ESCALA 1:5.000  
EQUIDISTANCIA 5 M.  
PROYECCION U.T.M.  
Altitudes referidas al nivel medio del mar en Alante

Trabajos geodésicos efectuados por el I.G.C.  
Volado, restituído y dibujado por T.F.A. S.A.  
Trabajos complementarios y control: Dirección  
de O. Públicas - S. Cartográfico de Navarra.

Fecha del vuelo  
26-9-70  
Fecha del plano

173 (2-4)

173(2-4)

FECHA	COPIAS	FECHA	COPIAS	SALIDA	DESTINO	DEVOLUCION	SALIDA	DESTINO	DEVOLUCION	SECCION	TAMANO

1:5.000

ESTABLECIMIENTOS LINEAL, APARTADO DE BARRANA