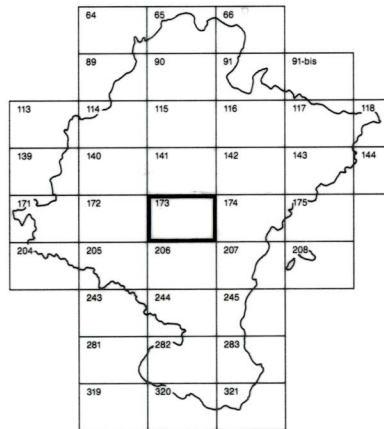


DEPARTAMENTO DE OBRAS PUBLICAS
TRANSPORTES Y COMUNICACIONES
SERVICIO DE OBRAS PUBLICAS



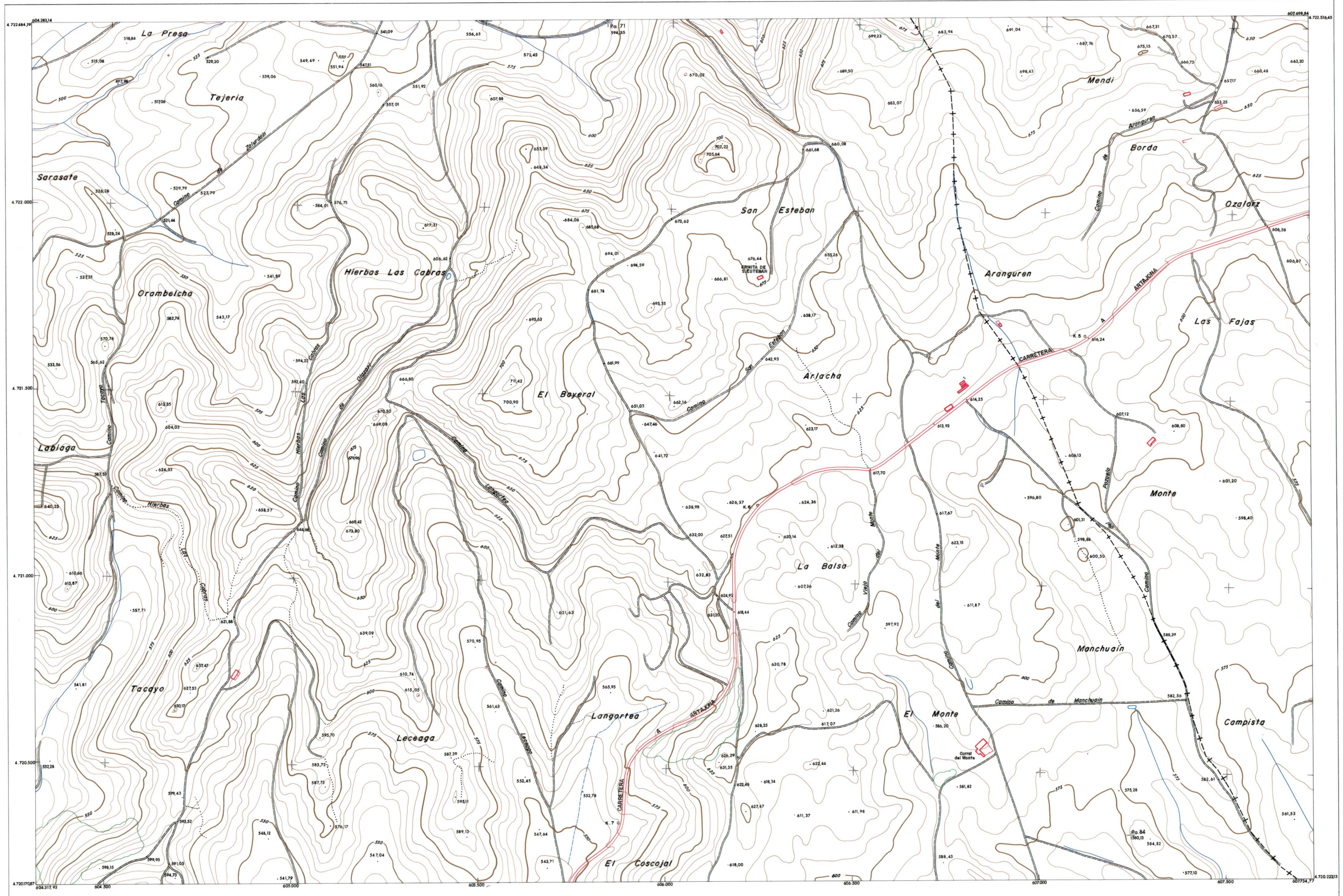
DIVISION DEL TERRITORIO EN HOJAS 1:50.000

HOJA 173 (2-4)

1:50.000	1:5.000	SAN ESTEBAN
173	2-4	

COMUNIDAD FORAL DE NAVARRA

173 (1-3)	173 (1-4)	173 (1-5)
173 (2-3)	173 (2-4)	173 (2-5)
173 (3-3)	173 (3-4)	173 (3-5)

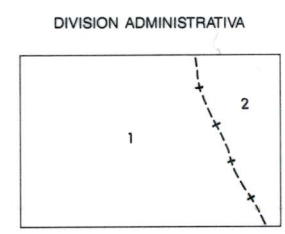


- SIGNOS CONVENCIONALES**
- Autopista - Autovía.
 - Red de interés general.
 - Red de interés de la Comunidad Foral.
 - Red comarcal.
 - Red local.
 - Camino pavimentado.
 - Camino sin pavimentar.
 - Senda - Cañada.
 - Ferrocarril vía electrificada.
 - Ferrocarril vía doble.
 - Ferrocarril vía única.
 - Línea eléctrica.
 - Línea telefónica.
 - Línea telegráfica.
 - Edificio en ruinas.
 - Torre metálica - Apoyo de hormigón.
 - Tapa y alambres.
 - Vértice geodésico de 1º orden.
 - Vértice geodésico de orden inferior - Topográfico.
 - Señal de nivelación.
 - Punto de apoyo.
 - Gasoducto.
 - Oleoducto.
 - Límite de nación.
 - Límite de comunidad autónoma.
 - Límite de término municipal.
 - Río.
 - Arroyo o regata.
 - Canal.
 - Acequia.
 - Conducción subterránea.
 - Pozo - Balsa - Fuente - Piscina.
 - Jardín - Arbol - Seto.
 - Curvas de nivel - Curvas de depresión - Altitud.
 - Desmonte o terraplén.
 - Terreno abancalado.

1:50.000 HOJA 173

1	2	3	4	5	6	7	8
1-1			2-4				1-8
2							
3							
4							
5							
6							
7							
8	8-1						8-8

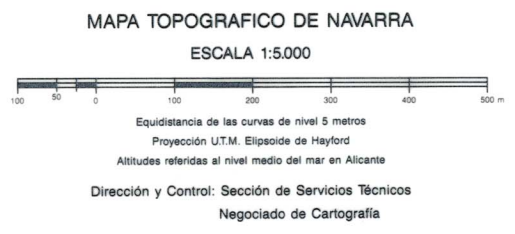
HOJA 173 (2-4)



INFORMACION COMPLEMENTARIA

VUELO
Escala:
Fecha:
Empresa:

RESTITUCION
Instrumento:
Fecha:
Empresa:



INFRAESTRUCTURA GEODESICA Y TOPOGRAFICA

VERTICES SEÑALES NIVELACION	Coordenadas:			PUNTOS DE APOYO	Coordenadas:		
	X	Y	Z		X	Y	Z
001737 (Cota 208)	606.129,85	4.722.174,97	708,04	P. a. 71	605.819,30	4.722.499,64	594,55
017312 (Cota 621)	606.218,61	4.720.388,33	617,33	P. a. 84	607.241,56	4.720.334,06	580,13

