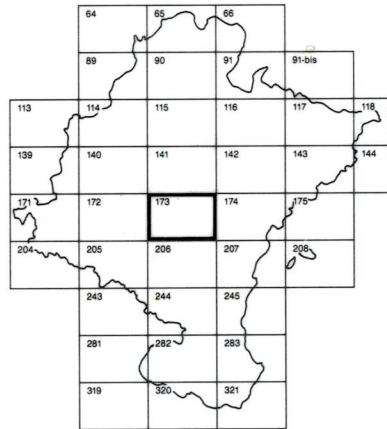


DEPARTAMENTO DE OBRAS PUBLICAS  
TRANSPORTES Y COMUNICACIONES  
SERVICIO DE OBRAS PUBLICAS



DIVISION DEL TERRITORIO EN HOJAS 1:50.000

HOJA 173 (2-5)

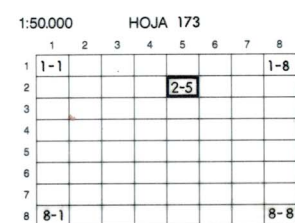
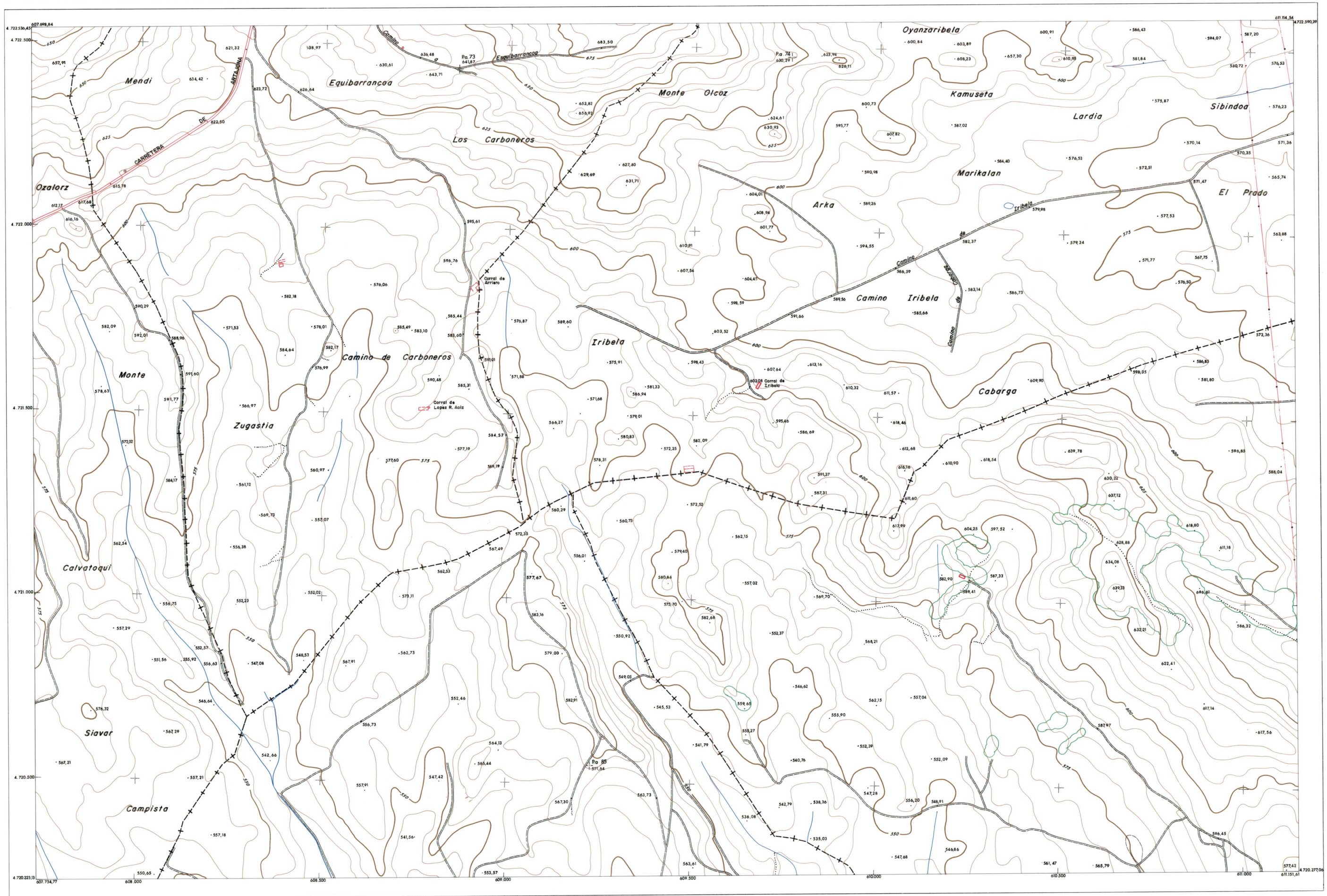
SIGNOS CONVENCIONALES

- Autopista - Autovía.
- Red de interés general.
- Red de interés de la Comunidad Foral.
- Red comarcal.
- Red local.
- Camino pavimentado.
- Camino sin pavimentar.
- Senda - Cañada.
- Ferrocarril vía electrificada.
- Ferrocarril vía doble.
- Ferrocarril vía única.
- Línea eléctrica.
- Línea telefónica.
- Línea telegráfica.
- Edificio en ruinas.
- Torre metálica - Apoyo de hormigón.
- Tapa y alambrada.
- Vértice geodésico de 1º orden.
- Vértice geodésico de orden interior - Topográfico.
- Señal de nivelación.
- Punto de apoyo.
- Gasoducto.
- Oleoducto.
- Límite de nación.
- Límite de comunidad autónoma.
- Límite de término municipal.
- Río.
- Arroyo o regata.
- Canal.
- Acequia.
- Conducción subterránea.
- Pozo - Balsa - Fuente - Piscina.
- Jardín - Arbol - Seto.
- Curvas de nivel - Curvas de depresión - Abitid. Desmonte o terraplén.
- Terreno abancalado.

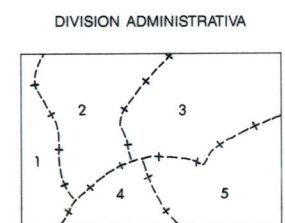
1:50.000	1:5.000	<b>ZUGASTIA</b>
<b>173</b>	<b>2-5</b>	

# COMUNIDAD FORAL DE NAVARRA

173 (1-4)	173 (1-5)	173 (1-6)
173 (2-4)	173 (2-5)	173 (2-6)
173 (3-4)	173 (3-5)	173 (3-6)



HOJA 173 (2-5)



- TIRAPU
- BIURRUN OLCOZ
- UNZUE
- BARASOAIN
- OLORIZ

INFORMACION COMPLEMENTARIA

VUELO

Escala:

Fecha:

Empresa:

RESTITUCION

Instrumento:

Fecha:

Empresa:

MAPA TOPOGRAFICO DE NAVARRA

ESCALA 1:5.000

Equidistancia de las curvas de nivel 5 metros

Proyección U.T.M. Elipsoide de Hayford

Altitudes referidas al nivel medio del mar en Alicante

Dirección y Control: Sección de Servicios Técnicos

Negociado de Cartografía

INFRAESTRUCTURA GEODESICA Y TOPOGRAFICA

VERTICES SEÑALES NIVELACION	Coordenadas:			PUNTOS DE APOYO	Coordenadas:		
	X	Y	Z		X	Y	Z
P.a. 73	608.862,53	4.722.434,55	641,87				
P.a. 74	609.740,58	4.722.475,66	630,29				
P.a. 85	609.231,13	4.720.547,24	571,64				