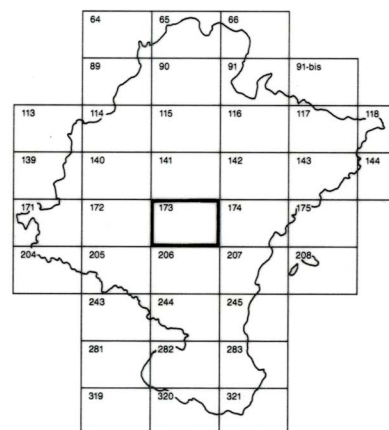




DEPARTAMENTO DE OBRAS PUBLICAS  
TRANSPORTES Y COMUNICACIONES  
SERVICIO DE OBRAS PUBLICAS



DIVISION DEL TERRITORIO EN HOJAS 1:50.000

SIGNOS CONVENCIONALES

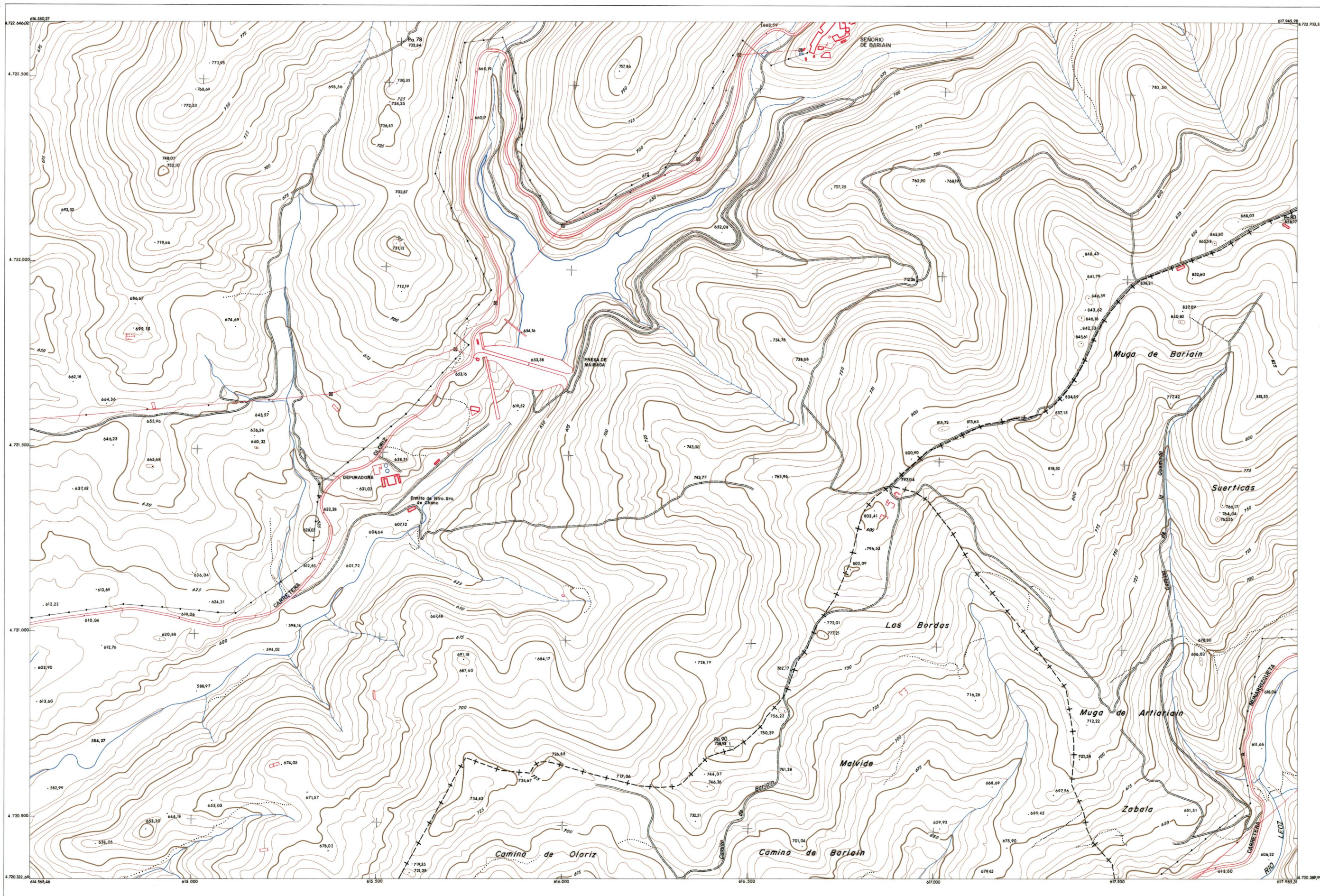
- Autopista - Autovía.
- Red de interés general.
- Red de interés de la Comunidad Foral.
- Red comarcal.
- Red local.
- Camino pavimentado.
- Camino sin pavimentar.
- Senda - Cañada.
- Ferrocarril vía electrificada.
- Ferrocarril vía doble.
- Ferrocarril vía única.
- Línea eléctrica.
- Línea telefónica.
- Línea telegráfica.
- Edificio en ruinas.
- Torre metálica - Apoyo de hormigón.
- Tapia y alambrada.
- Vértice geodésico de 1º orden.
- Vértice geodésico de orden inferior - Topográfico.
- Señal de nivelación.
- Punto de apoyo.
- Gasoducto.
- Oleoducto.
- Límite de nación.
- Límite de comunidad autónoma.
- Límite de término municipal.
- Río.
- Arroyo o regata.
- Canal.
- Acequia.
- Conducción subterránea.
- Pozo - Balsa - Fuente - Piscina.
- Jardín - Arbol - Seto.
- Curvas de nivel - Curvas de depresión - Altitud.
- Desmonte o terrapién.
- Terreno abancalado.

HOJA 173 (2-7)

1:50.000	1:5.000	<b>BARIAIN</b>
<b>173</b>	<b>2-7</b>	

# COMUNIDAD FORAL DE NAVARRA

173 (1-6)	173 (1-7)	173 (1-8)
173 (2-6)	173 (2-7)	173 (2-8)
173 (3-6)	173 (3-7)	173 (3-8)

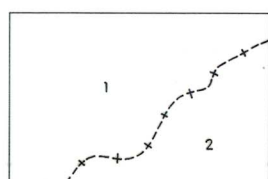


1:50.000 HOJA 173

1	2	3	4	5	6	7	8
1	1-1						1-8
2							
3							
4							
5							
6							
7							
8	8-1						8-8

HOJA 173 (2-7)

DIVISION ADMINISTRATIVA



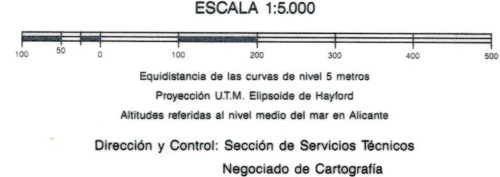
1 - ELORIZ  
2 - LEOZ

INFORMACION COMPLEMENTARIA

**VUELO**  
Escala:  
Fecha:  
Empresa:

**RESTITUCION**  
Instrumento:  
Fecha:  
Empresa:

MAPA TOPOGRAFICO DE NAVARRA  
ESCALA 1:5.000



INFRAESTRUCTURA GEODESICA Y TOPOGRAFICA

VERTICES SEÑALES NIVELACION	Coordenadas:			PUNTOS DE APOYO	Coordenadas:		
	X	Y	Z		X	Y	Z
				P. a. 78	616.532,82	4.722.609,37	732,84
				P. a. 80	617.912,95	4.722.161,76	859,97
				P. a. 90	616.447,62	4.720.721,06	758,93