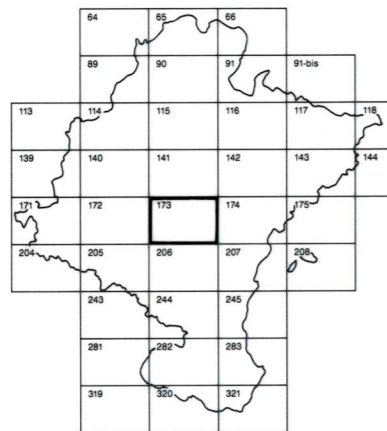


DEPARTAMENTO DE OBRAS PUBLICAS
TRANSPORTES Y COMUNICACIONES
SERVICIO DE OBRAS PUBLICAS



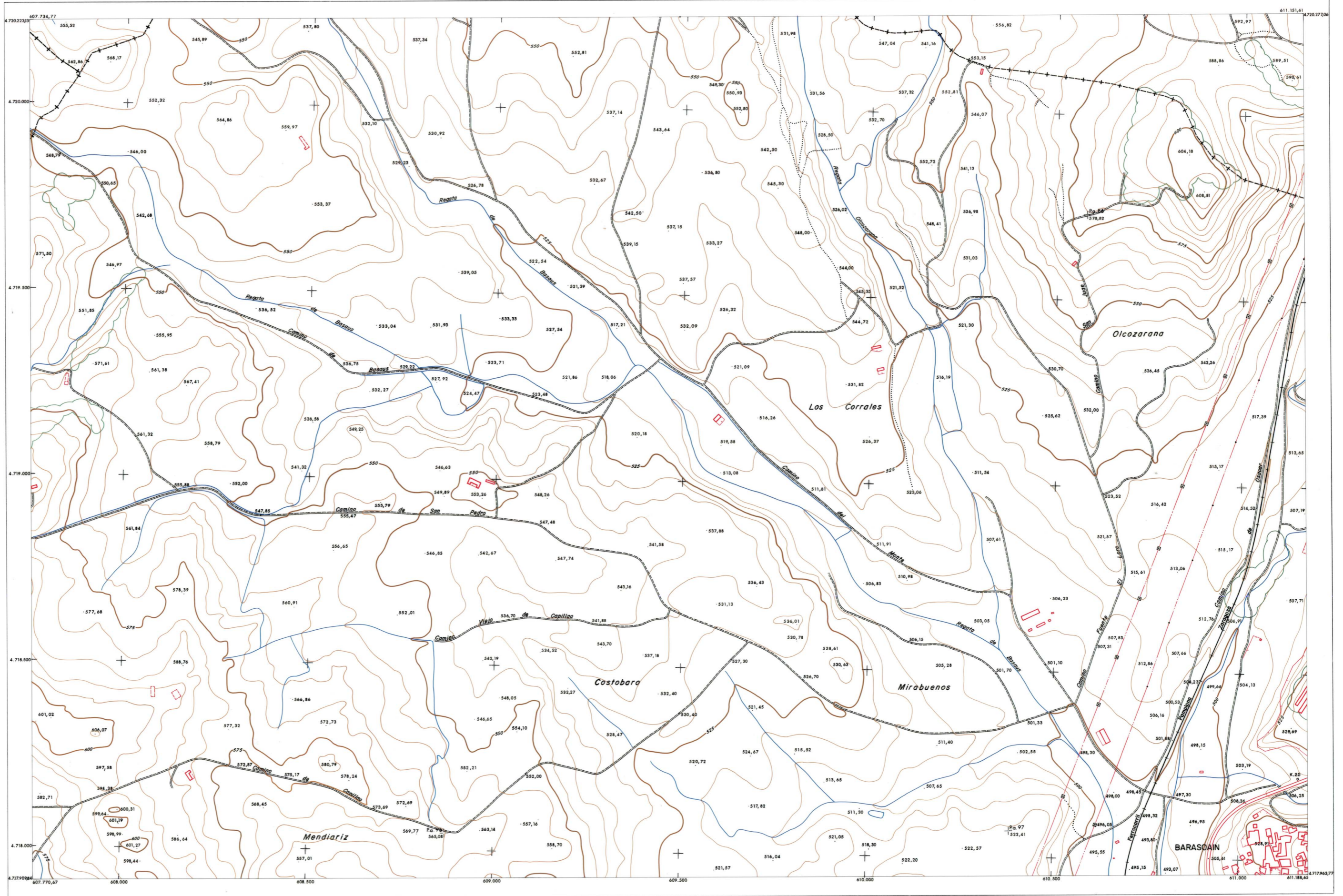
DIVISION DEL TERRITORIO EN HOJAS 1:50.000

HOJA 173 (3-5)

| | | |
|------------|------------|------------------|
| 1:50.000 | 1:5.000 | BARASOAIN |
| 173 | 3-5 | |

COMUNIDAD FORAL DE NAVARRA

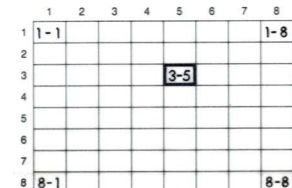
| | | |
|-----------|-----------|-----------|
| 173 (2-4) | 173 (2-5) | 173 (2-6) |
| 173 (3-4) | 173 (3-5) | 173 (3-6) |
| 173 (4-4) | 173 (4-5) | 173 (4-6) |



SIGNOS CONVENCIONALES

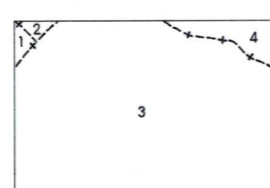
- Autopista - Autovía.
- Red de interés general.
- Red de interés de la Comunidad Foral.
- Red comarcal.
- Red local.
- Camino pavimentado.
- Camino sin pavimentar.
- Senda - Cañada.
- Ferrocarril vía electrificada.
- Ferrocarril vía doble.
- Ferrocarril vía única.
- Línea eléctrica.
- Línea telefónica.
- Línea telegráfica.
- Edificio en ruinas.
- Torre metálica - Apoyo de hormigón.
- Tapia y alambrada.
- Vértice geodésico de 1º orden.
- Vértice geodésico de orden inferior - Topográfico.
- Señal de nivelación.
- Punto de apoyo.
- Gasoducto.
- Oleoducto.
- Límite de nación.
- Límite de comunidad autónoma.
- Límite de término municipal.
- Río.
- Arroyo o regata.
- Canal.
- Acequia.
- Conducción subterránea.
- Pozo - Balsa - Fuente - Piscina.
- Jardín - Arbol - Seto.
- Curvas de nivel - Curvas de depresión - Altitud.
- Desmonte o terraplén.
- Terreno abancaldado.

1:50.000 HOJA 173



HOJA 173 (3-5)

DIVISION ADMINISTRATIVA



1. AÑORBE
2. TIRAPU
3. BARASOAIN
4. OLORIZ

INFORMACION COMPLEMENTARIA

VUELO
Escala:
Fecha:
Empresa:

RESTITUCION
Instrumento:
Fecha:
Empresa:

MAPA TOPOGRAFICO DE NAVARRA
ESCALA 1:50.000



Equidistancia de las curvas de nivel 5 metros
Proyección U.T.M. Elipsoide de Hayford
Altitudes referidas al nivel medio del mar en Alicante
Dirección y Control: Sección de Servicios Técnicos
Negociado de Cartografía

INFRAESTRUCTURA GEODESICA Y TOPOGRAFICA

| VERTICES SEÑALES NIVELACION 017311 (Ermita S. Juan) | Coordenadas: | | | PUNTOS DE APOYO | Coordenadas: | | |
|--|--------------|--------------|--------|-----------------|--------------|--------------|--------|
| | X | Y | Z | | X | Y | Z |
| | 610.888,82 | 4.719.761,01 | 608,35 | P. a. 86 | 610.579,08 | 4.719.730,93 | 578,82 |
| | | | | P. a. 96 | 608.872,87 | 4.718.047,18 | 565,08 |
| | | | | P. a. 97 | 610.383,00 | 4.718.070,11 | 522,41 |

