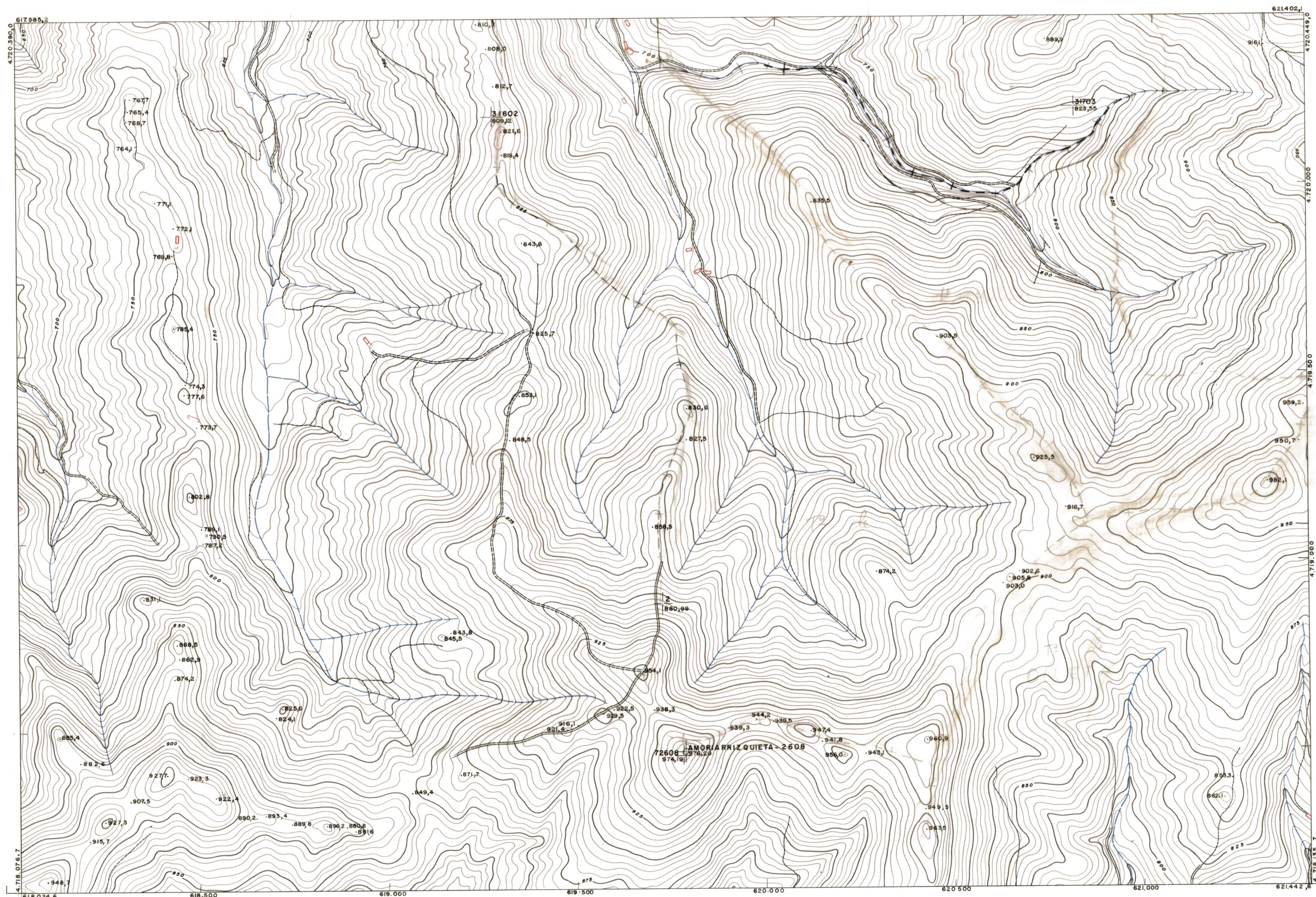




DIPUTACION
FORAL
DE
NAVARRA

173 (2-7)	173 (2-8)	174 (2-1)
173 (3-7)	173 (3-8)	174 (3-1)
173 (4-7)	173 (4-8)	174 (4-1)

1:50.000	1:5.000
173	(3-8)



PLANO TOPOGRAFICO DE NAVARRA	Trabajos geodésicos efectuados por el I.G.C. Volado, restituido y dibujado por T.F.A. S.A.	Fecha del vuelo 26-9-70
ESCALA 1:5.000 EQUIDISTANCIA 5 M. PROYECCION U.T.M.	Trabajos complementarios y control: Dirección de O. Públicos - S. Cartográfico de Navarra.	Fecha del plano
<small>Altitudes referidas al nivel medio del mar en Alicante.</small>		

173 (3-8)

1:5.000	FECHA	COPIAS	FECHA	COPIAS	SALIDA	DESTINO	DEVOLUC	SALIDA	DESTINO	DEVOLUC	TAMANO
	173 (3-8)										
	<small>ESTABLECIMIENTOS LINEAL, AEROTRIBUNA DE GIJONA</small>										