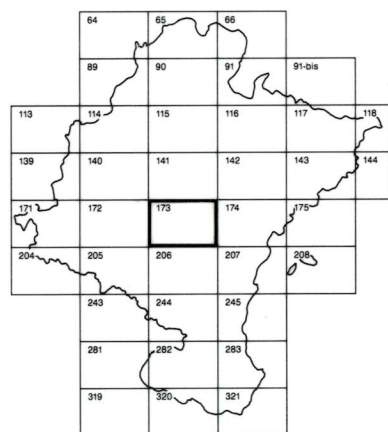




DEPARTAMENTO DE OBRAS PUBLICAS
TRANSPORTES Y COMUNICACIONES
SERVICIO DE OBRAS PUBLICAS



DIVISION DEL TERRITORIO EN HOJAS 1:50.000

HOJA 173 (4-4)

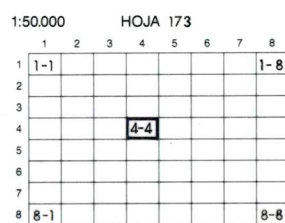
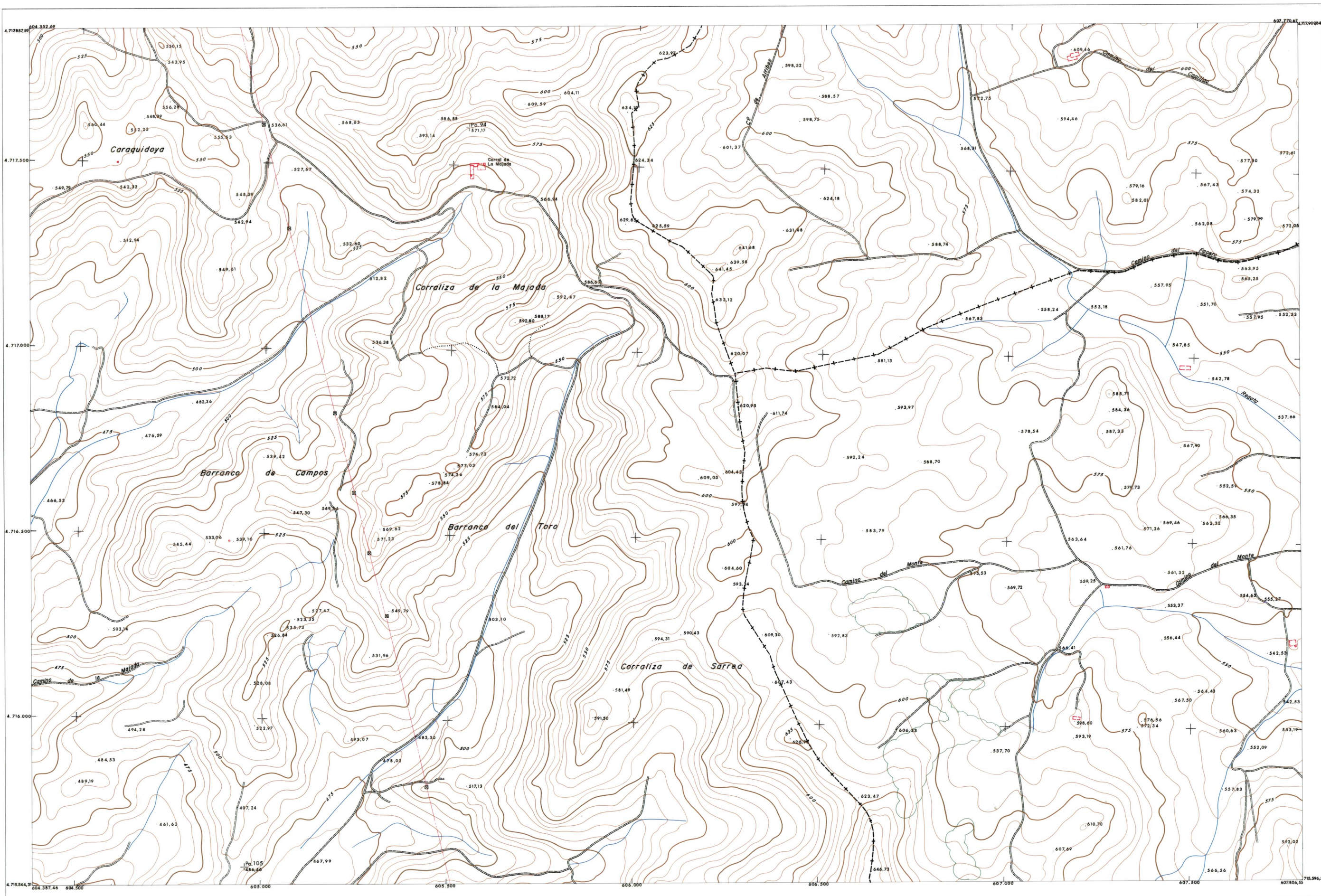
1:50.000	1:5.000	LA MAJADA
173	4-4	

COMUNIDAD FORAL DE NAVARRA

173 (3-3)	173 (3-4)	173 (3-5)
173 (4-3)	173 (4-4)	173 (4-5)
173 (5-3)	173 (5-4)	173 (5-5)

SIGNOS CONVENCIONALES

- Autopista - Autovía.
- Red de interés general.
- Red de interés de la Comunidad Foral.
- Red comarcal.
- Red local.
- Camino pavimentado.
- Camino sin pavimentar.
- Senda - Cañada.
- Ferrocarril vía electrificada.
- Ferrocarril vía doble.
- Ferrocarril vía única.
- Línea eléctrica.
- Línea telefónica.
- Línea telegráfica.
- Edificio en ruinas.
- Torre metálica - Apoyo de hormigón.
- Tapa y alambreada.
- Vértice geodésico de 1º orden.
- Vértice geodésico de orden interior - Topográfico.
- Señal de nivelación.
- Punto de apoyo.
- Gasoducto.
- Oleoducto.
- Limite de nación.
- Limite de comunidad autónoma.
- Limite de término municipal.
- Río.
- Arroyo o regata.
- Canal.
- Acequia.
- Conducción subterránea.
- Pozo - Balsa - Fuente - Piscina.
- Jardín - Arbol - Seto.
- Curvas de nivel - Curvas de depresión - Altitud.
- Desmonte o terrapién.
- Terreno abancalado.



HOJA 173 (4-4)

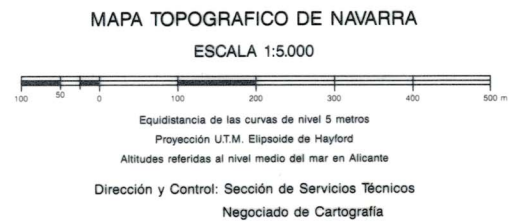


1. ARTAJONA
2. BARASOAIN
3. GARINAIN

INFORMACION COMPLEMENTARIA

VUELO
Escala:
Fecha:
Empresa:

RESTITUCION
Instrumento:
Fecha:
Empresa:



INFRAESTRUCTURA GEODESICA Y TOPOGRAFICA

VERTICES SEÑALES NIVELACION	Coordenadas:			PUNTOS DE APOYO	Coordenadas:		
	X	Y	Z		X	Y	Z
017218 (Dicastillo)	606.205,05	4.717.229,82	640,66	P.a. 94	605.544,66	4.717.600,87	571,17
				P.a. 105	604.958,04	4.715.600,12	486,66

