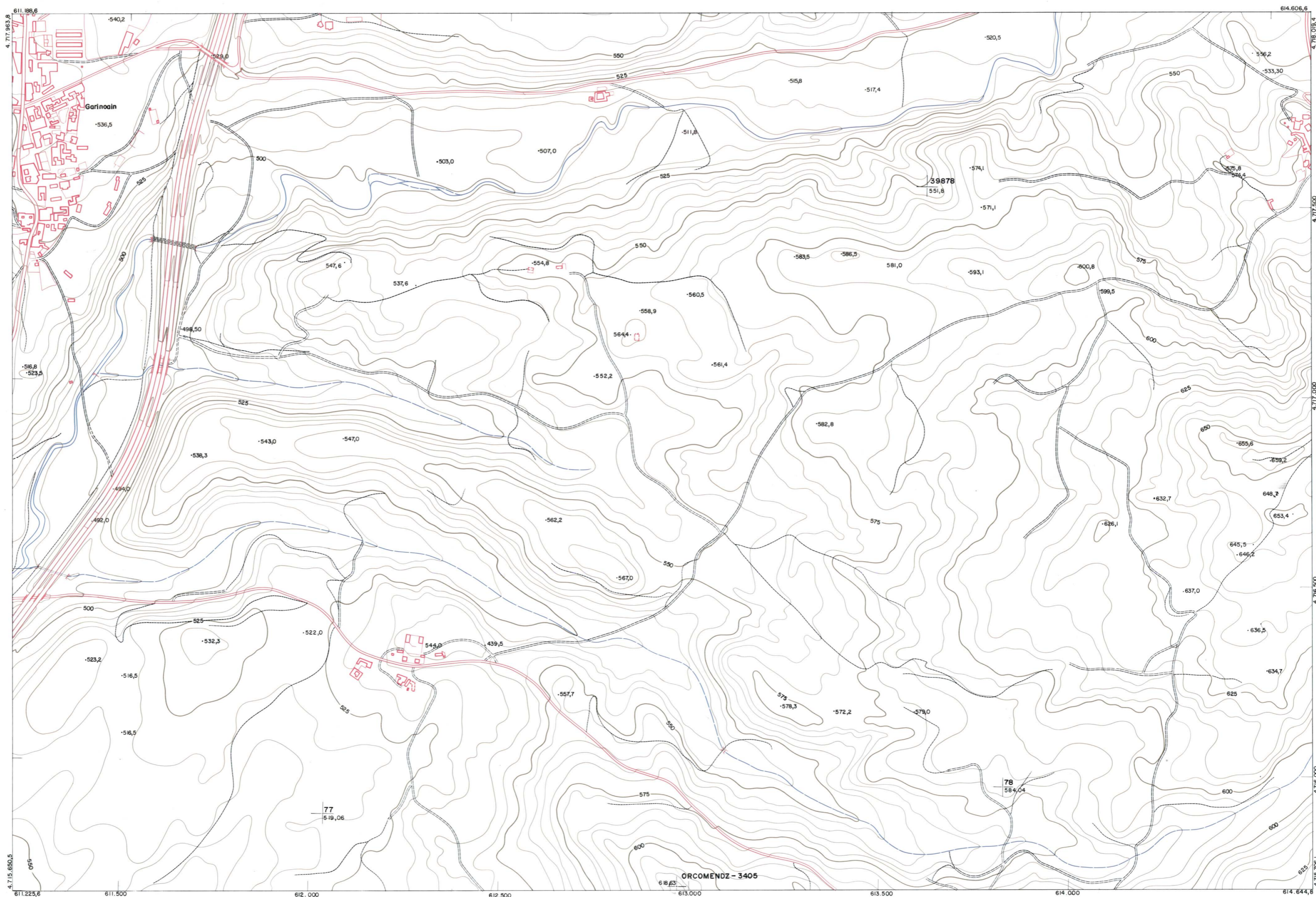


173(3-5)	173(3-6)	173(3-7)
173(4-5)	173(4-6)	173(4-7)
173(5-5)	173(5-6)	173(5-7)

1:50.000	1:5.000
<b>173</b>	<b>(4-6)</b>

DIPUTACION  
FORAL  
DE  
NAVARRA



1:5.000		ACTUALIZADO - 1.982		173 (4-6)	
		FECHA	EDICIONES	SECCION	TAMANO
FECHA	EDICIONES	FECHA	EDICIONES	FECHA	EDICIONES
FECHA	EDICIONES	FECHA	EDICIONES	FECHA	EDICIONES
FECHA	EDICIONES	FECHA	EDICIONES	FECHA	EDICIONES
FECHA	EDICIONES	FECHA	EDICIONES	FECHA	EDICIONES
FECHA	EDICIONES	FECHA	EDICIONES	FECHA	EDICIONES
FECHA	EDICIONES	FECHA	EDICIONES	FECHA	EDICIONES
FECHA	EDICIONES	FECHA	EDICIONES	FECHA	EDICIONES
FECHA	EDICIONES	FECHA	EDICIONES	FECHA	EDICIONES

**PLANO TOPOGRAFICO DE NAVARRA**  
 ESCALA 1:5.000  
 EQUIDISTANCIA 5 M  
 PROYECCION U.T.M.  
 Altitudes referidas al nivel medio del mar en Alicante

Trabajos geodésicos efectuados por el I.G.C.  
 Volado, restituido y dibujado por T. F.A. S.A.  
 Trabajos complementarios y control: Dirección de O. Públicas - S Cartográfico de Navarra

Fecha del vuelo 26-9-70  
 Fecha del plano