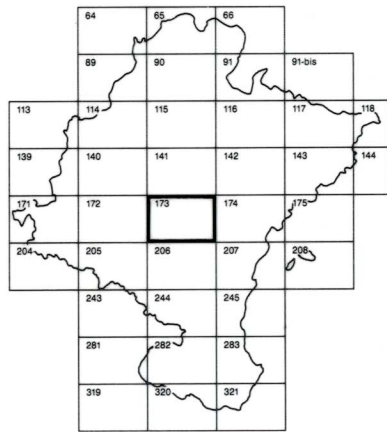


DEPARTAMENTO DE OBRAS PUBLICAS
TRANSPORTES Y COMUNICACIONES
SERVICIO DE OBRAS PUBLICAS



DIVISION DEL TERRITORIO EN HOJAS 1:50.000

HOJA 173 (5-4)

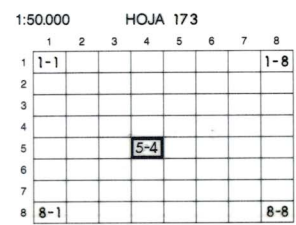
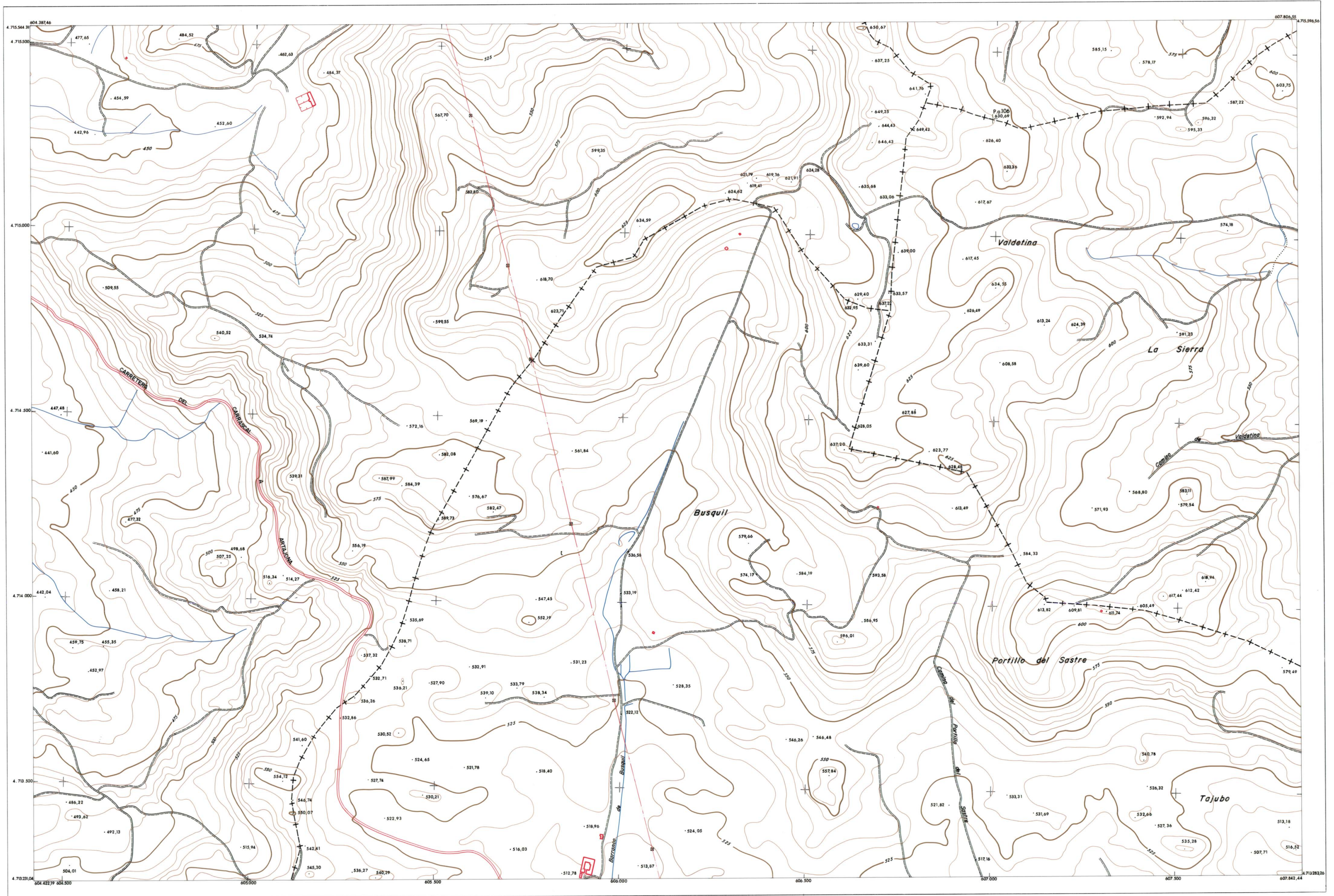
SIGNOS CONVENCIONALES

- Autopista - Autovía.
- Red de interés general.
- Red de interés de la Comunidad Foral.
- Red comarcal.
- Red local.
- Camino pavimentado.
- Camino sin pavimento.
- Senda - Cañada.
- Ferrocarril vía electrificada.
- Ferrocarril vía doble.
- Ferrocarril vía única.
- Línea eléctrica.
- Línea telefónica.
- Línea telegráfica.
- Edificio en ruinas.
- Torre metálica - Apoyo de hormigón.
- Tapia y alambrada.
- Vértice geodésico de 1º orden.
- Vértice geodésico de orden inferior - Topográfico.
- Señal de nivelación.
- Punto de apoyo.
- Gasoducto.
- Oleoducto.
- Límite de nación.
- Límite de comunidad autónoma.
- Límite de término municipal.
- Río.
- Arroyo o regata.
- Canal.
- Acequia.
- Conducción subterránea.
- Pozo - Balsa - Fuente - Píedra.
- Jardín - Arbol - Seto.
- Curvas de nivel - Curvas de depresión - Altitud.
- Desmonte o terraplén.
- Terreno abancallado.

1:50.000	1:5.000	BUSQUIL
173	5-4	

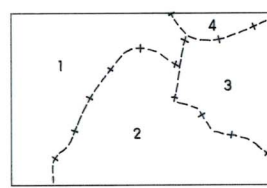
COMUNIDAD FORAL DE NAVARRA

173 (4-3)	173 (4-4)	173 (4-5)
173 (5-3)	173 (5-4)	173 (5-5)
173 (6-3)	173 (6-4)	173 (6-5)



HOJA 173 (5-4)

DIVISION ADMINISTRATIVA



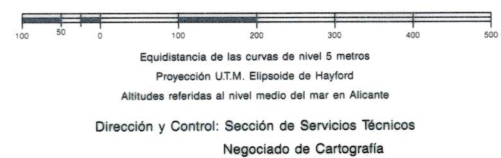
- 1.- ARTAJONA
- 2.- TAFALLA
- 3.- PUEYO
- 4.- GARINOAIN

INFORMACION COMPLEMENTARIA

VUELO
Escala:
Fecha:
Empresa:

RESTITUCION
Instrumento:
Fecha:
Empresa:

MAPA TOPOGRAFICO DE NAVARRA
ESCALA 1:5.000



INFRAESTRUCTURA GEODESICA Y TOPOGRAFICA

VERTICES SEÑALES NIVELACION 017324 (Busquill)	Coordenadas:			PUNTOS DE APOYO P.a. 106	Coordenadas:		
	X	Y	Z		X	Y	Z
	606.588,85	4.714.421,01	615,24		606.988,16	4.715.319,25	630,69

