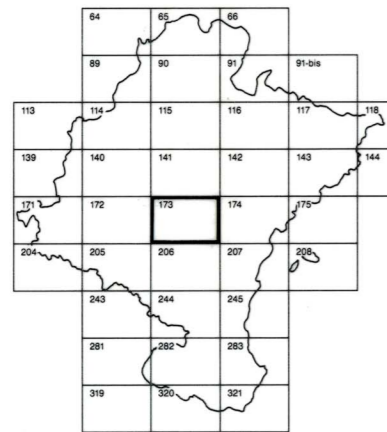


DEPARTAMENTO DE OBRAS PUBLICAS  
TRANSPORTES Y COMUNICACIONES  
SERVICIO DE OBRAS PUBLICAS



DIVISION DEL TERRITORIO EN HOJAS 1:50.000

HOJA 173 (5-5)

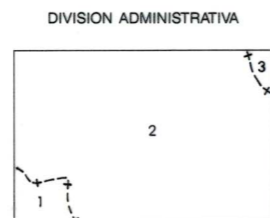
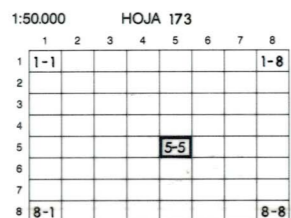
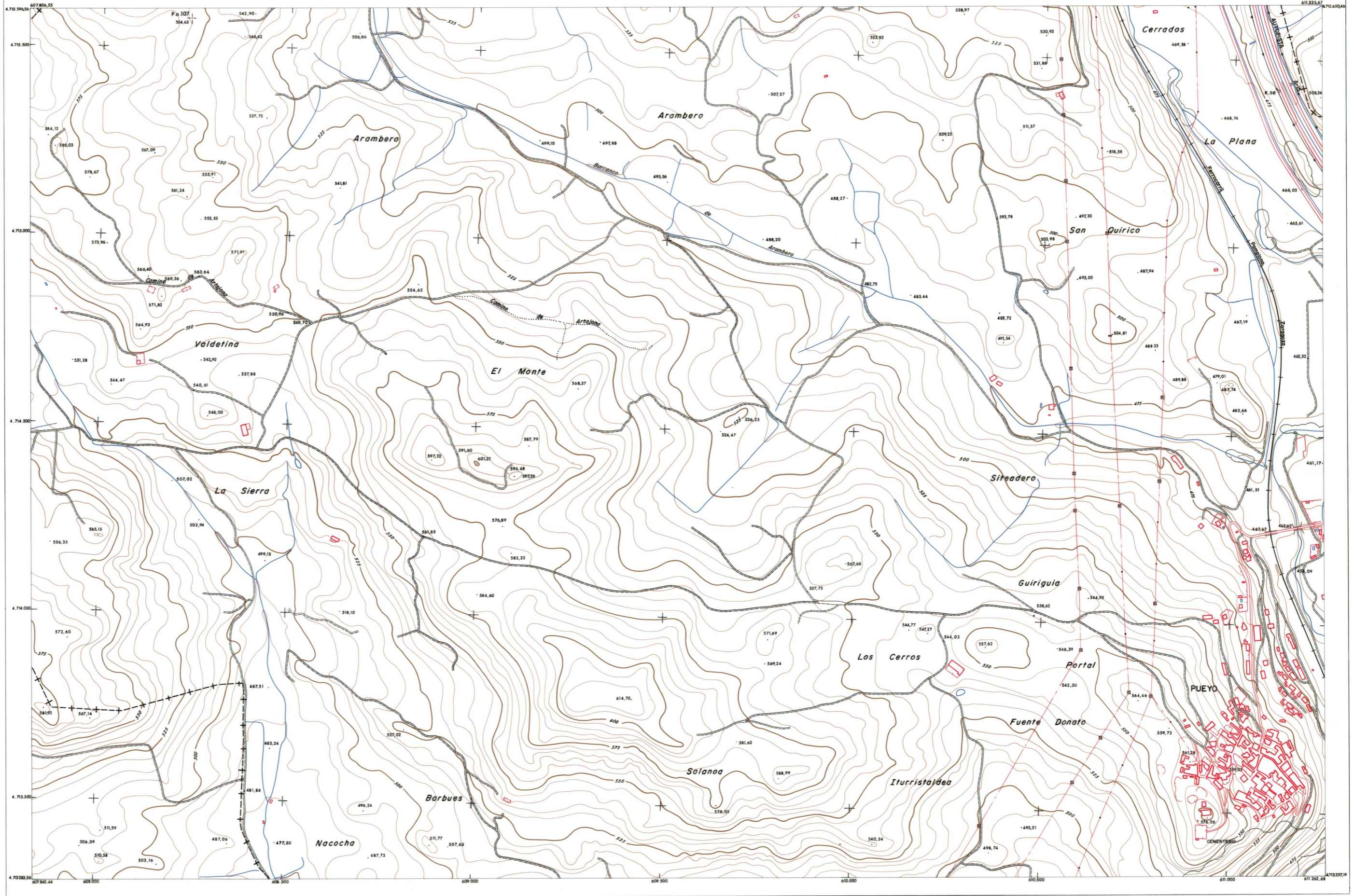
SIGNOS CONVENCIONALES

- Autopista - Autovía.
- Red de interés general.
- Red de interés de la Comunidad Foral.
- Red comarcal.
- Red local.
- Camino pavimentado.
- Camino sin pavimentar.
- Senda - Cañada.
- Ferrocarril vía electrificada.
- Ferrocarril vía doble.
- Ferrocarril vía única.
- Línea eléctrica.
- Línea telefónica.
- Línea telegráfica.
- Edificio en ruinas.
- Torre metálica - Apoyo de hormigón.
- Tapa y alambrado.
- Vértice geodésico de 1º orden.
- Vértice geodésico de orden inferior - Topográfico.
- Señal de nivelación.
- Punto de apoyo.
- Gasoducto.
- Oleoducto.
- Límite de nación.
- Límite de comunidad autónoma.
- Límite de término municipal.
- Río.
- Arroyo o regata.
- Canal.
- Acequia.
- Conducción subterránea.
- Pozo - Balsa - Fuente - Piscina.
- Jardín - Arbol - Seto.
- Curvas de nivel - Curvas de depresión - Altitud.
- Desmonte o terraplén.
- Terreno abancalado.

1:50.000	1:5.000	<b>PUEYO</b>
<b>173</b>	<b>5-5</b>	

# COMUNIDAD FORAL DE NAVARRA

173 (4-4)	173 (4-5)	173 (4-6)
173 (5-4)	173 (5-5)	173 (5-6)
173 (6-4)	173 (6-5)	173 (6-6)

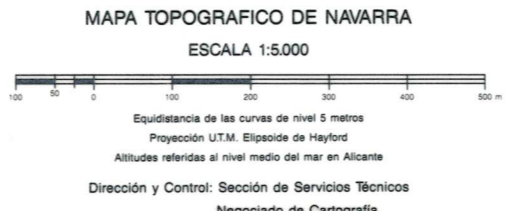


- 1 - TAFALLA
- 2 - PUEYO
- 3 - LEOZ

INFORMACION COMPLEMENTARIA

**VUELO**  
Escala:  
Fecha:  
Empresa:

**RESTITUCION**  
Instrumento:  
Fecha:  
Empresa:



INFRAESTRUCTURA GEODESICA Y TOPOGRAFICA

VERTICES SEÑALES NIVELACION 017325 (La Campaña)	Coordenadas:			PUNTOS DE APOYO	Coordenadas:		
	X	Y	Z		X	Y	Z
	609.274,92	4.713.748,20	615,24	P.a. 107	608.230,61	4.715.377,76	554,63
				P.a. 109	611.094,48	4.715.280,59	468,56
				P.a. 118	608.196,51	4.715.495,75	892,30
				P.a. 120	610.944,62	4.713.515,97	572,71

