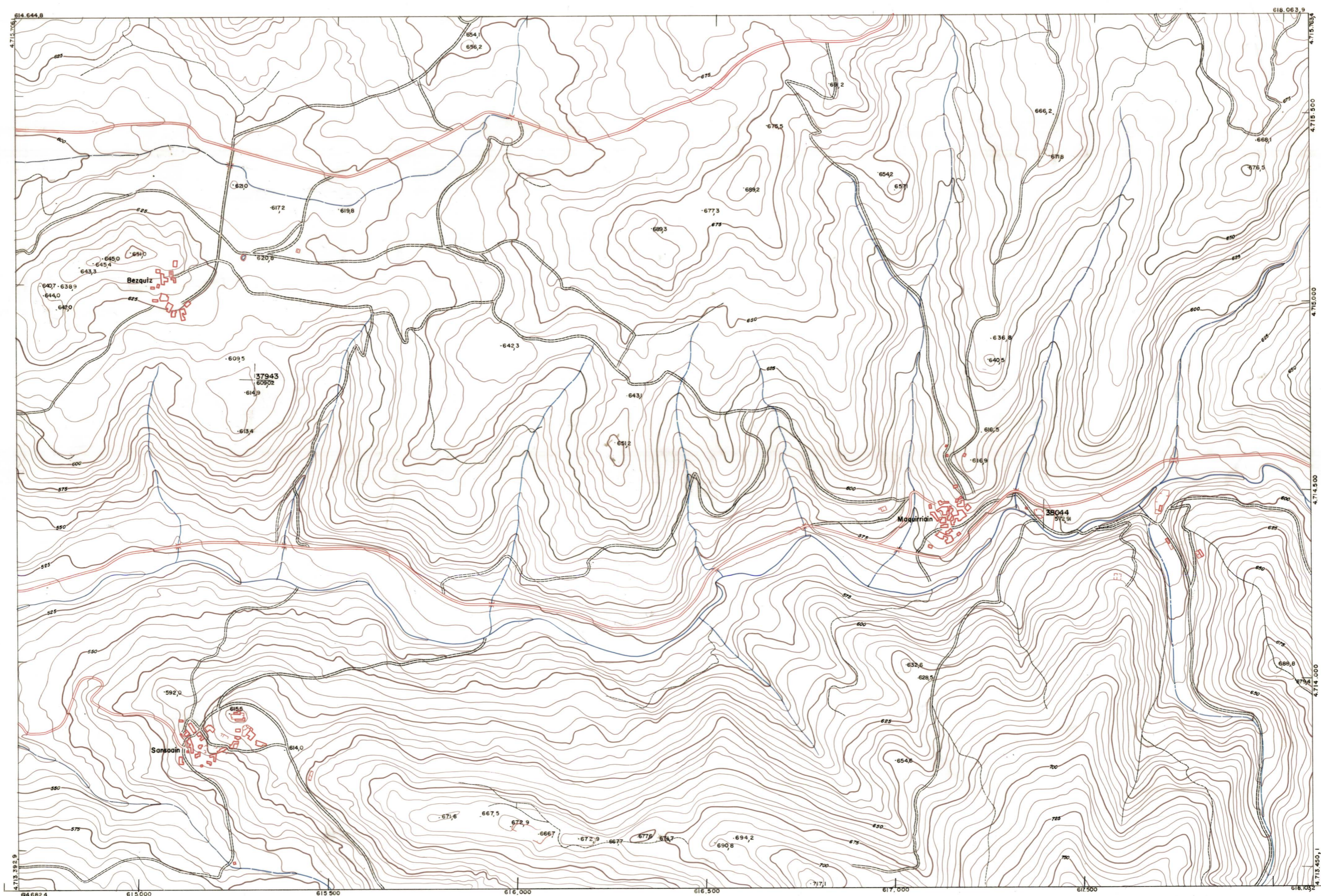




DIPUTACION
FORAL
DE
NAVARRA

173 (4-6)	173 (4-7)	173 (4-8)
173 (5-6)	173 (5-7)	173 (5-8)
173 (6-6)	173 (6-7)	173 (6-8)

1:50.000	1:5.000	
173	(5-7)	173-5-7



PLANO TOPOGRAFICO DE NAVARRA

ESCALA 1:5.000
EQUIDISTANCIA 5 M.
PROYECCION U.T.M.
Altitudes referidas al nivel medio del mar en Alicante

Trabajos geodésicos efectuados por el I.G.C.
Volado, restituido y dibujado por T.F.A. S.A.
Trabajos complementarios y control: Dirección
de O. Públicos - S. Cartográfico de Navarra.

Fecha del vuelo
26 - 9 - 70
Fecha del plano

173 (5-7)

1:5.000		173 (5-7)	
FECHA	COPIAS	FECHA	COPIAS
SALIDA	DESTINO	SEPOVULC	SEPOVULC
SALIDA	DESTINO	SEPOVULC	SEPOVULC
SALIDA	DESTINO	SEPOVULC	SEPOVULC
SALIDA	DESTINO	SEPOVULC	SEPOVULC
SALIDA	DESTINO	SEPOVULC	SEPOVULC
SALIDA	DESTINO	SEPOVULC	SEPOVULC
SALIDA	DESTINO	SEPOVULC	SEPOVULC
SALIDA	DESTINO	SEPOVULC	SEPOVULC
SALIDA	DESTINO	SEPOVULC	SEPOVULC

ESTABLECIMIENTOS LINEAL - APTADO RE ORDINA