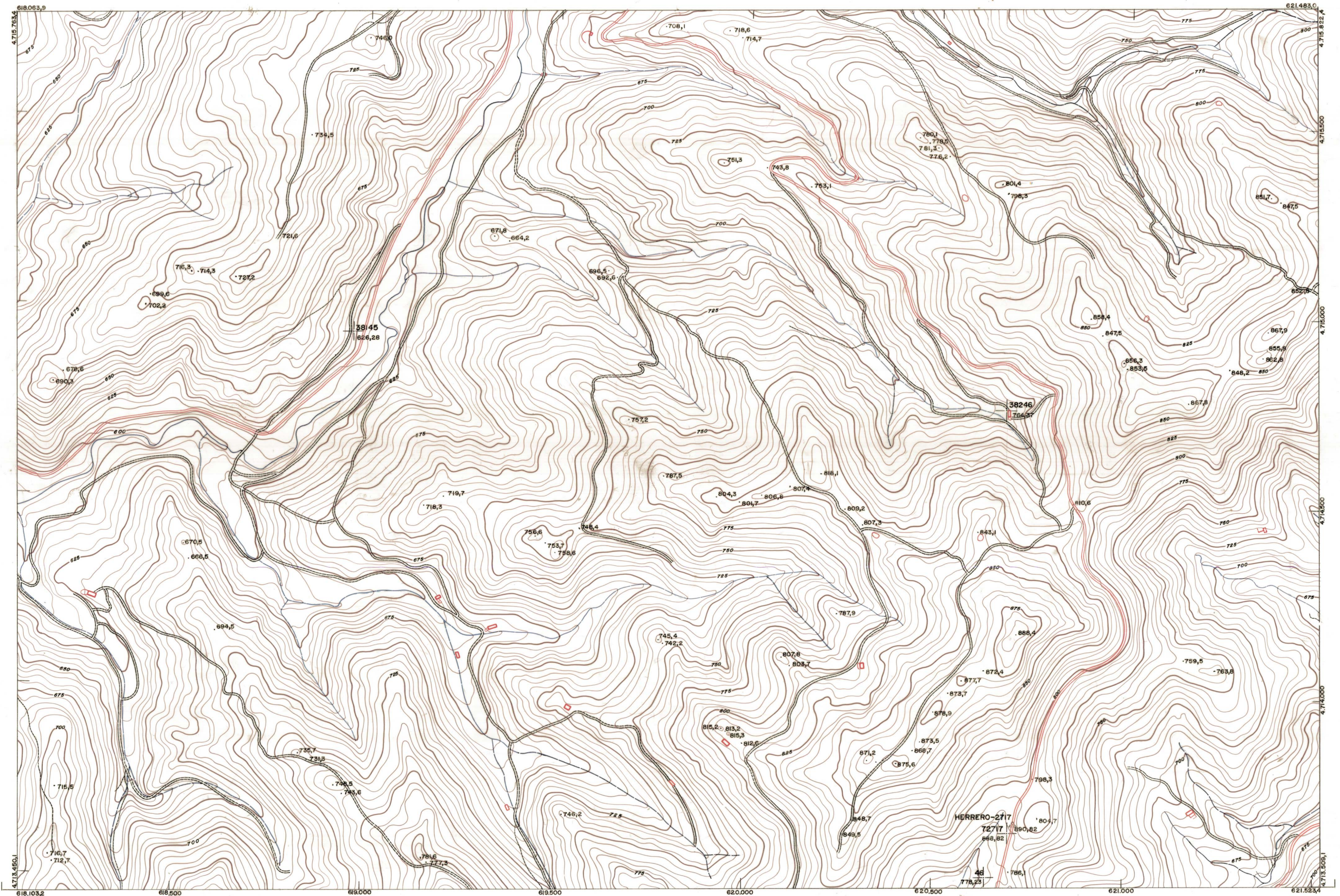




DIPUTACION
FORAL
DE
NAVARRA

1:50.000	1:5.000
173	(5-8)

173 (4-7)	173 (4-8)	174 (4-1)
173 (5-7)	173 (5-8)	174 (5-1)
173 (6-7)	173 (6-8)	174 (6-1)



1:5.000	FECHA	COPIAS	FECHA	COPIAS	FECHA	COPIAS	FECHA	COPIAS	FECHA	COPIAS	FECHA	COPIAS
	SECCION	SECCION	SECCION	SECCION	SECCION	SECCION	SECCION	SECCION	SECCION	SECCION	SECCION	SECCION
173(5-8)	DESTINO	DESTINO	DESTINO	DESTINO	DESTINO	DESTINO	DESTINO	DESTINO	DESTINO	DESTINO	DESTINO	DESTINO
	DEVOLUCION	DEVOLUCION	DEVOLUCION	DEVOLUCION	DEVOLUCION	DEVOLUCION	DEVOLUCION	DEVOLUCION	DEVOLUCION	DEVOLUCION	DEVOLUCION	DEVOLUCION
ESTABLECIMIENTOS LINEAL APARTADO 88 ORDINA												

PLANO TOPOGRAFICO DE NAVARRA		
ESCALA 1:5.000	Trabajos geodésicos efectuados por el I.G.C.	Fecha del vuelo
EQUIDISTANCIA 5 M.	Volado, restituido y dibujado por T.F.A. S.A.	26 - 9 - 70
PROYECCION U.T.M.	Trabajos complementarios y control: Dirección de O. Públicas - S. Cartográfico de Navarra.	Fecha del plano
Altitudes referidas al nivel medio del mar en Alicante		

173 (5 - 8)