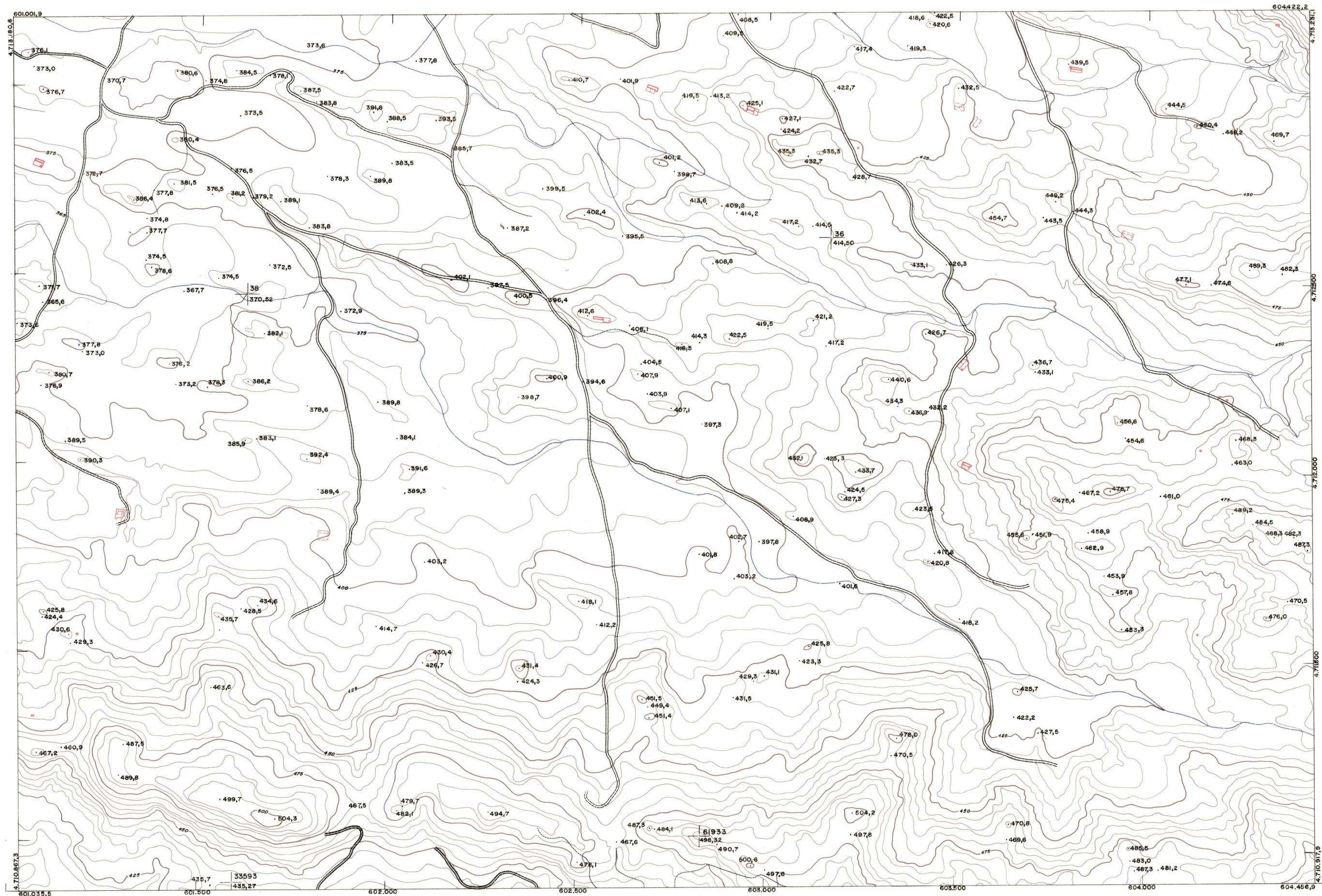


DIPUTACION FORAL DE NAVARRA

173 (5-2)	173 (5-3)	173 (5-4)
173 (6-2)	173 (6-3)	173 (6-4)
173 (7-2)	173 (7-3)	173 (7-4)

1:50.000	1:5.000
173	(6-3)



1:5.000		173 (6-3)	
FECHA	COPIAS	FECHA	COPIAS
SALIDA	DESTINO	SALIDA	DESTINO
DEVOLUCION	SALIDA	DEVOLUCION	SALIDA
SECCION	TAMANO	SECCION	TAMANO

PLANO TOPOGRAFICO DE NAVARRA
 ESCALA 1:5.000
 EQUIDISTANCIA 5 M.
 PROYECCION U.T.M.
 Altitudes referidas al nivel medio del mar en Alicante

Trabajos geodésicos efectuados por el I.G.C.
 Volado, restituído y dibujado por T.F.A. S.A.
 Trabajos complementarios y control: Dirección de O Públicas - S. Cartográfico de Navarra.

Fecha del vuelo 26-9-70
 Fecha del plano

173 (6-3)