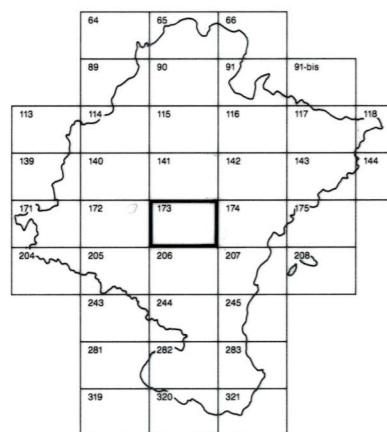


DEPARTAMENTO DE OBRAS PUBLICAS
TRANSPORTES Y COMUNICACIONES
SERVICIO DE OBRAS PUBLICAS



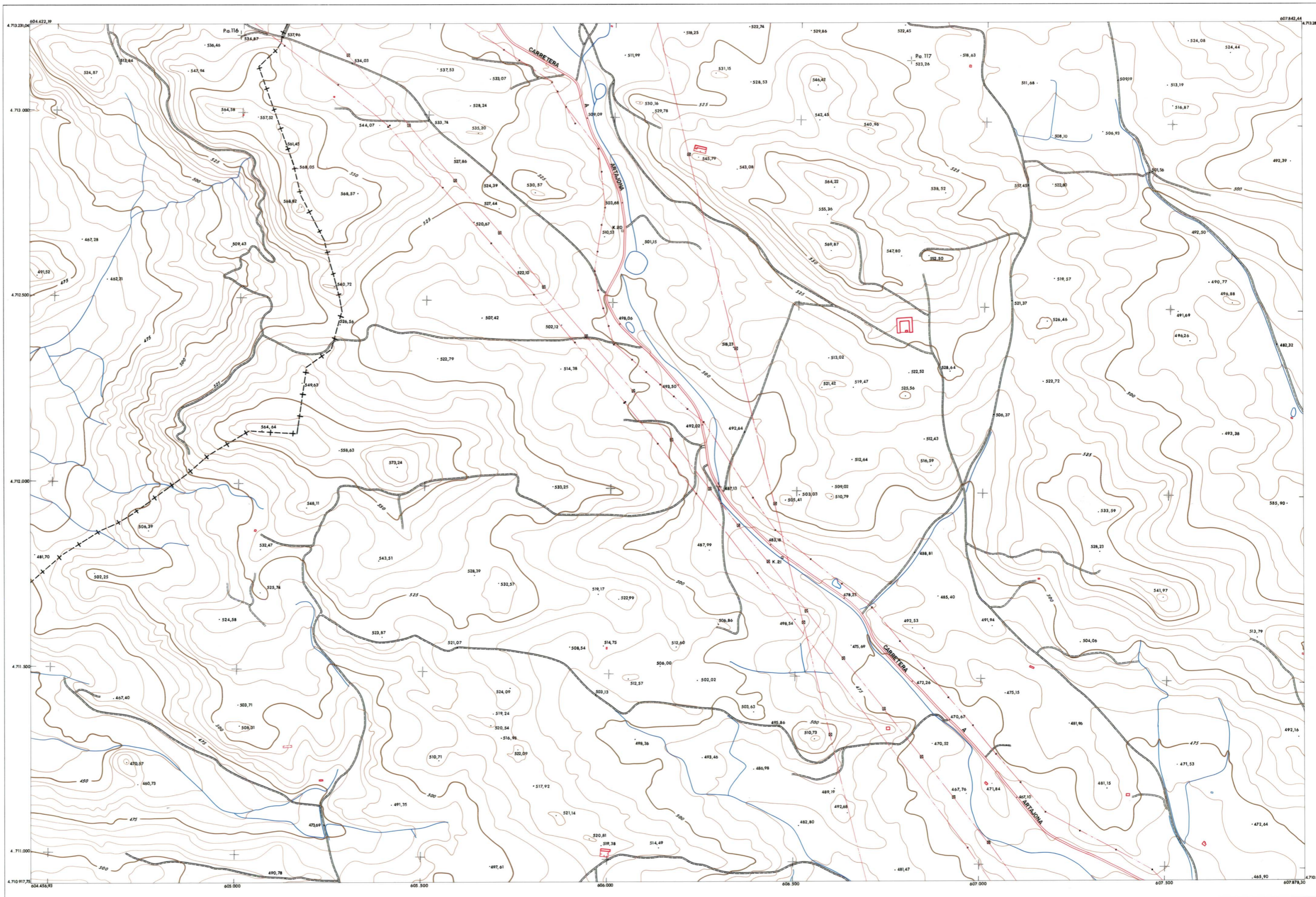
DIVISION DEL TERRITORIO EN HOJAS 1:50.000

HOJA 173 (6-4)

1:50.000	1:5.000	EL MONTE
173	6-4	

COMUNIDAD FORAL DE NAVARRA

173 (5-3)	173 (5-4)	173 (5-5)
173 (6-3)	173 (6-4)	173 (6-5)
173 (7-3)	173 (7-4)	173 (7-5)

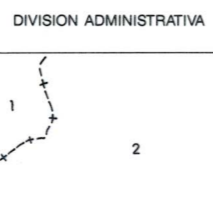


- SIGNOS CONVENCIONALES**
- Autopista - Autovía.
 - Red de interés general.
 - Red de interés de la Comunidad Foral.
 - Red comarcal.
 - Red local.
 - Camino pavimentado.
 - Camino sin pavimentar.
 - Senda - Cañada.
 - Ferrocarril vía electrificada.
 - Ferrocarril vía doble.
 - Ferrocarril vía única.
 - Línea eléctrica.
 - Línea telefónica.
 - Línea telegráfica.
 - Edificio en ruinas.
 - Torre metálica - Apoyo de hormigón.
 - Tapa y alambrada.
 - Vértice geodésico de 1º orden.
 - Vértice geodésico de orden inferior - Topográfico.
 - Señal de nivelación.
 - Punto de apoyo.
 - Gasoducto.
 - Oleoducto.
 - Limite de nación.
 - Limite de comunidad autónoma.
 - Limite de término municipal.
 - Río.
 - Arroyo o regata.
 - Canal.
 - Acequia.
 - Conducción subterránea.
 - Pozo - Balsa - Fuente - Piscina.
 - Jardín - Arbol - Seto.
 - Curvas de nivel - Curvas de depresión - Altiud.
 - Desmonte o terraplén.
 - Terreno abancado.

1:50.000 HOJA 173

1	2	3	4	5	6	7	8
1-1							1-8
2							
3							
4							
5							
6							
7							
8							8-8

HOJA 173 (6-4)

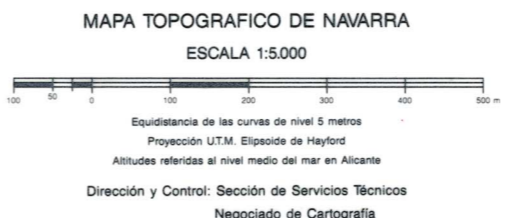


1.- ARTAJONA
2.- TAFALLA

INFORMACION COMPLEMENTARIA

VUELO
Escala:
Fecha:
Empresa:

RESTITUCION
Instrumento:
Fecha:
Empresa:



INFRAESTRUCTURA GEODESICA Y TOPOGRAFICA

VERTICES SEÑALES NIVELACION	Coordenadas:			PUNTOS DE APOYO	Coordenadas:		
	X	Y	Z		X	Y	Z
017331 (Lobera)	605.440,89	4.712.053,61	574,16	P.a. 116	604.997,06	4.713.210,03	534,87
				P.a. 117	606.795,47	4.713.164,77	523,26

