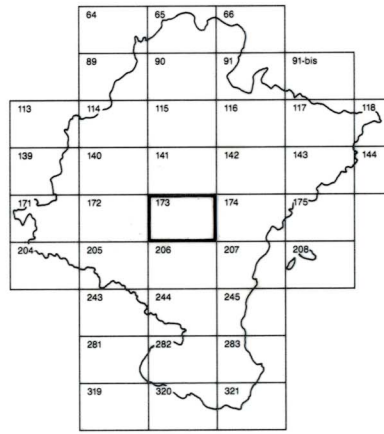


DEPARTAMENTO DE OBRAS PUBLICAS  
TRANSPORTES Y COMUNICACIONES  
SERVICIO DE OBRAS PUBLICAS



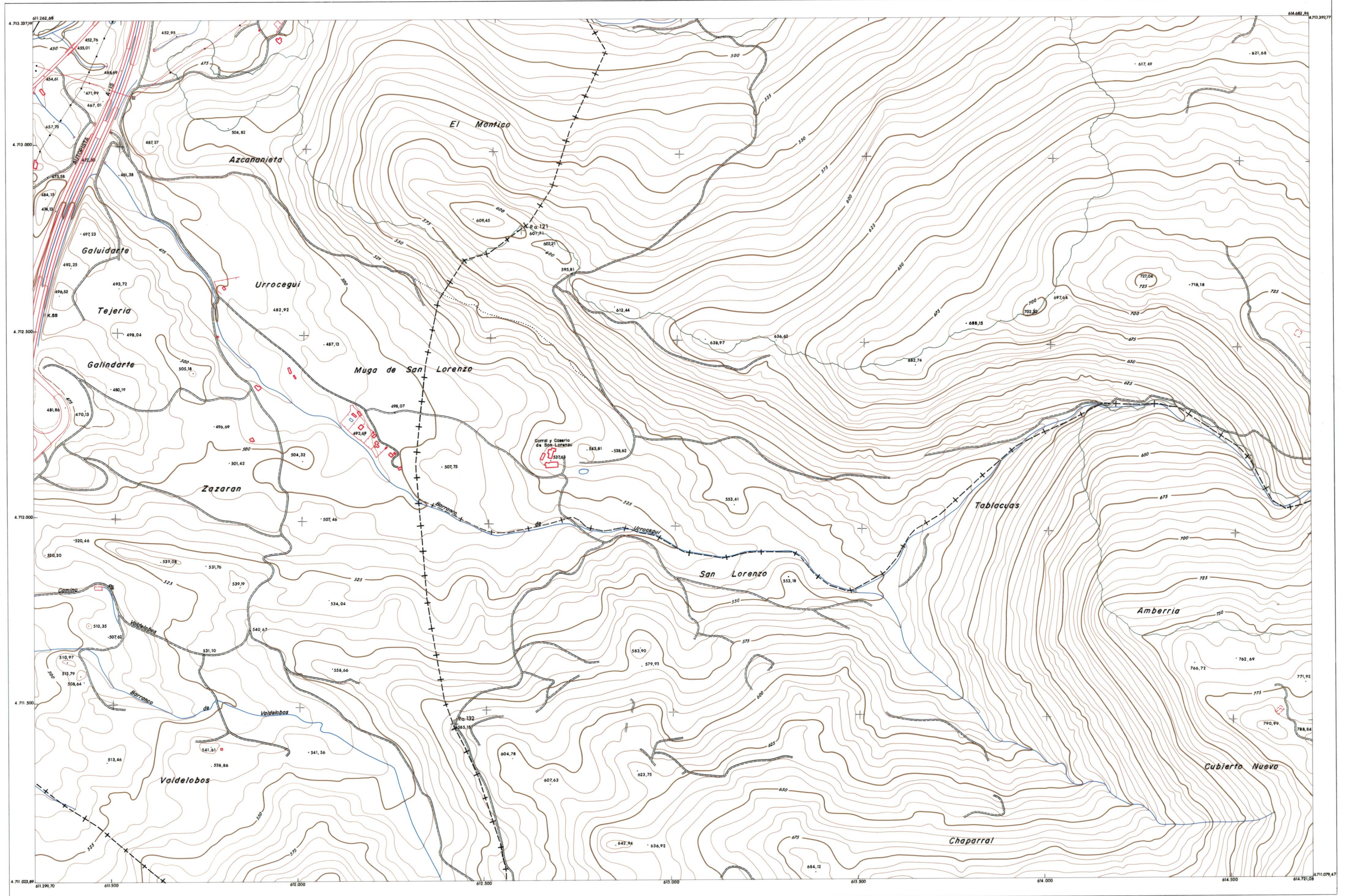
DIVISION DEL TERRITORIO EN HOJAS 1:50.000

HOJA 173 (6-6)

1:50.000	1:5.000	SAN LORENZO
173	6-6	

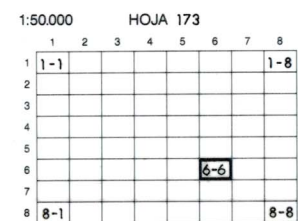
# COMUNIDAD FORAL DE NAVARRA

173 (5-5)	173 (5-6)	173 (5-7)
173 (6-5)	173 (6-6)	173 (6-7)
173 (7-5)	173 (7-6)	173 (7-7)



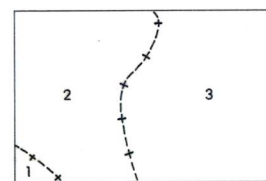
SIGNOS CONVENCIONALES

- Autopista - Autovía.
- Red de interés general.
- Red de interés de la Comunidad Foral.
- Red comarcal.
- Red local.
- Camino pavimentado.
- Camino sin pavimentar.
- Senda - Cañada.
- Ferrocarril vía electrificada.
- Ferrocarril vía doble.
- Ferrocarril vía única.
- Línea eléctrica.
- Línea telefónica.
- Línea telegráfica.
- Edificio en ruinas.
- Torre metálica - Apoyo de hormigón.
- Tapia y alambrada.
- Vértice geodésico de 1º orden.
- Vértice geodésico de orden inferior - Topográfico.
- Señal de nivelación.
- Punto de apoyo.
- Gasoducto.
- Oleoducto.
- Límite de nación.
- Límite de comunidad autónoma.
- Límite de término municipal.
- Río.
- Arroyo o regata.
- Canal.
- Acequia.
- Conducción subterránea.
- Pozo - Balsa - Fuente - Piscina.
- Jardín - Arbol - Seto.
- Curvas de nivel - Curvas de depresión - Altitud.
- Desmonte o terraplén.
- Terreno abancallado.



HOJA 173 (6-6)

DIVISION ADMINISTRATIVA



- TAFALLA
- PUELLO
- LEOZ

INFORMACION COMPLEMENTARIA

VUELO  
Escala:  
Fecha:  
Empresa:  
  
RESTITUCION  
Instrumento:  
Fecha:  
Empresa:

MAPA TOPOGRAFICO DE NAVARRA  
ESCALA 1:5.000

Equidistancia de las curvas de nivel 5 metros  
Proyección U.T.M. Elipsoide de Hayford  
Altitudes referidas al nivel medio del mar en Alicante  
Dirección y Control: Sección de Servicios Técnicos  
Negociado de Cartografía

INFRAESTRUCTURA GEODESICA Y TOPOGRAFICA

VERTICES SEÑALES NIVELACION	Coordenadas:			PUNTOS DE APOYO	Coordenadas:		
	X	Y	Z		X	Y	Z
017330 (Cora Cierzo)	612.451,26	4.712.815,12	609,51	P. a. 121	612.979,09	4.712.787,88	601,71
				P. a. 132	612.415,73	4.711.460,61	724,29

