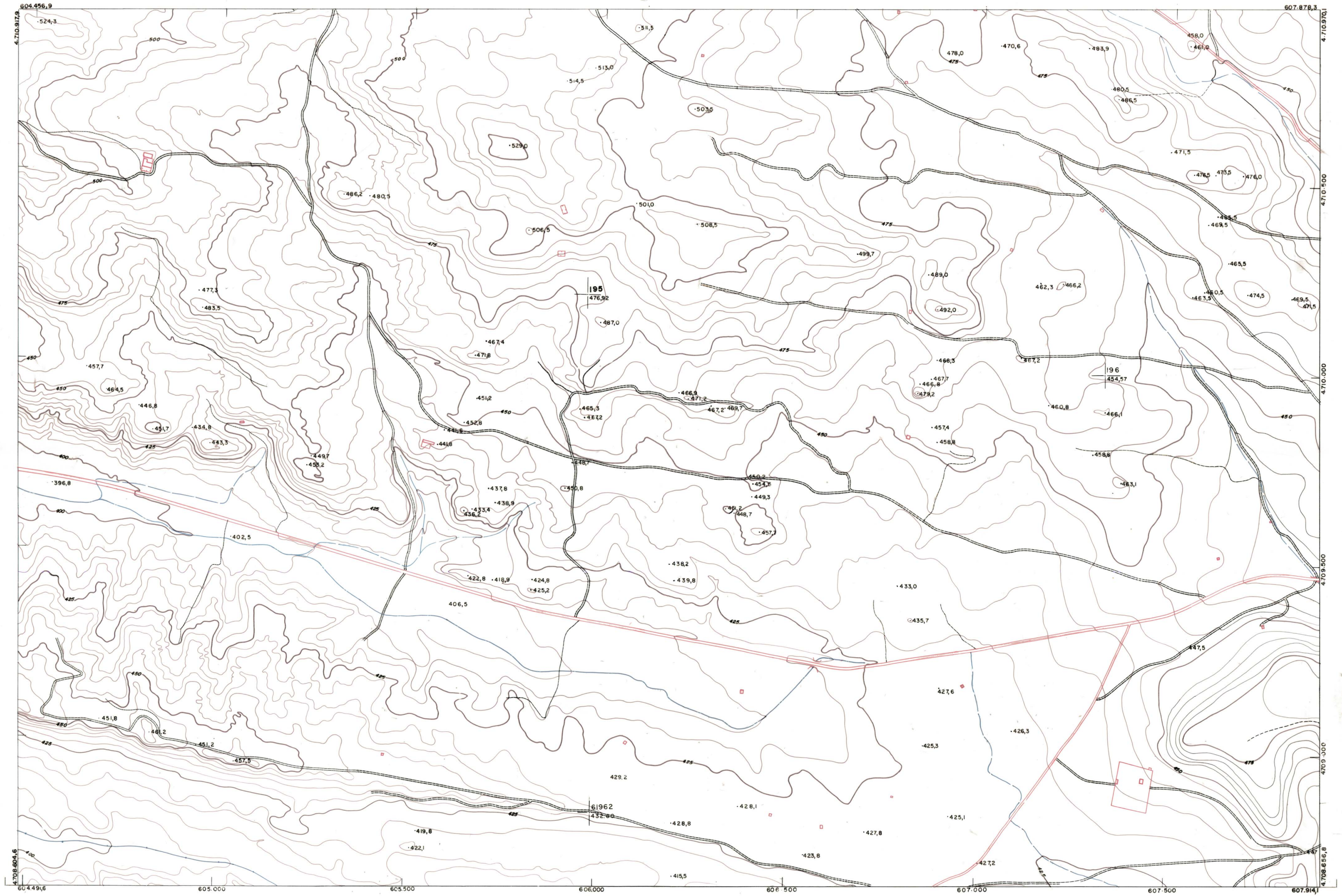




DIPUTACION
FORAL
DE
NAVARRA

1:50.000	1:5.000	
173	(7-4)	

173(6-3)	173(6-4)	173(6-5)
173(7-3)	173(7-4)	173(7-5)
173(8-3)	173(8-4)	173(8-5)



PLANO TOPOGRAFICO DE NAVARRA

ESCALA 1:5.000
EQUIDISTANCIA 5 M.
PROYECCION U.T.M.
Altitudes referida al nivel medio del mar en Alicante

Trabajos geodésicos efectuados por el I.G.C.
Volado, restituído y dibujado por T.F.A. S.A.
Trabajos complementarios y control: Dirección
de O. Públicas - S. Cartográfico de Navarra.

Fecha del vuelo 26-9-70
Fecha del plano

173 (7 - 4)

173(7-4)

FECHA	COMPARE	FECHA	COMPARAS	SALIDA	DESTINO	DE VOLUC	SALIDA	DESTINO	SECCION	FAMARO

1:5.000

ESTABLECIMIENTOS LINEAL APARTADO 08. DITONA.