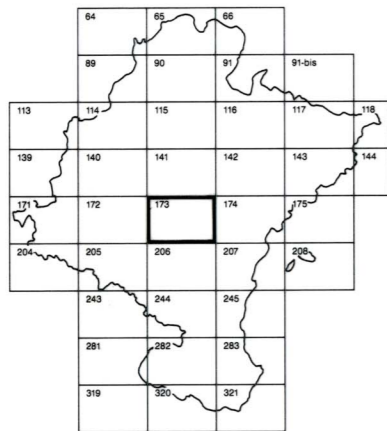


DEPARTAMENTO DE OBRAS PUBLICAS  
TRANSPORTES Y COMUNICACIONES  
SERVICIO DE OBRAS PUBLICAS



DIVISION DEL TERRITORIO EN HOJAS 1:50.000

HOJA 173 (7-4)

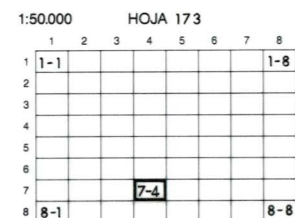
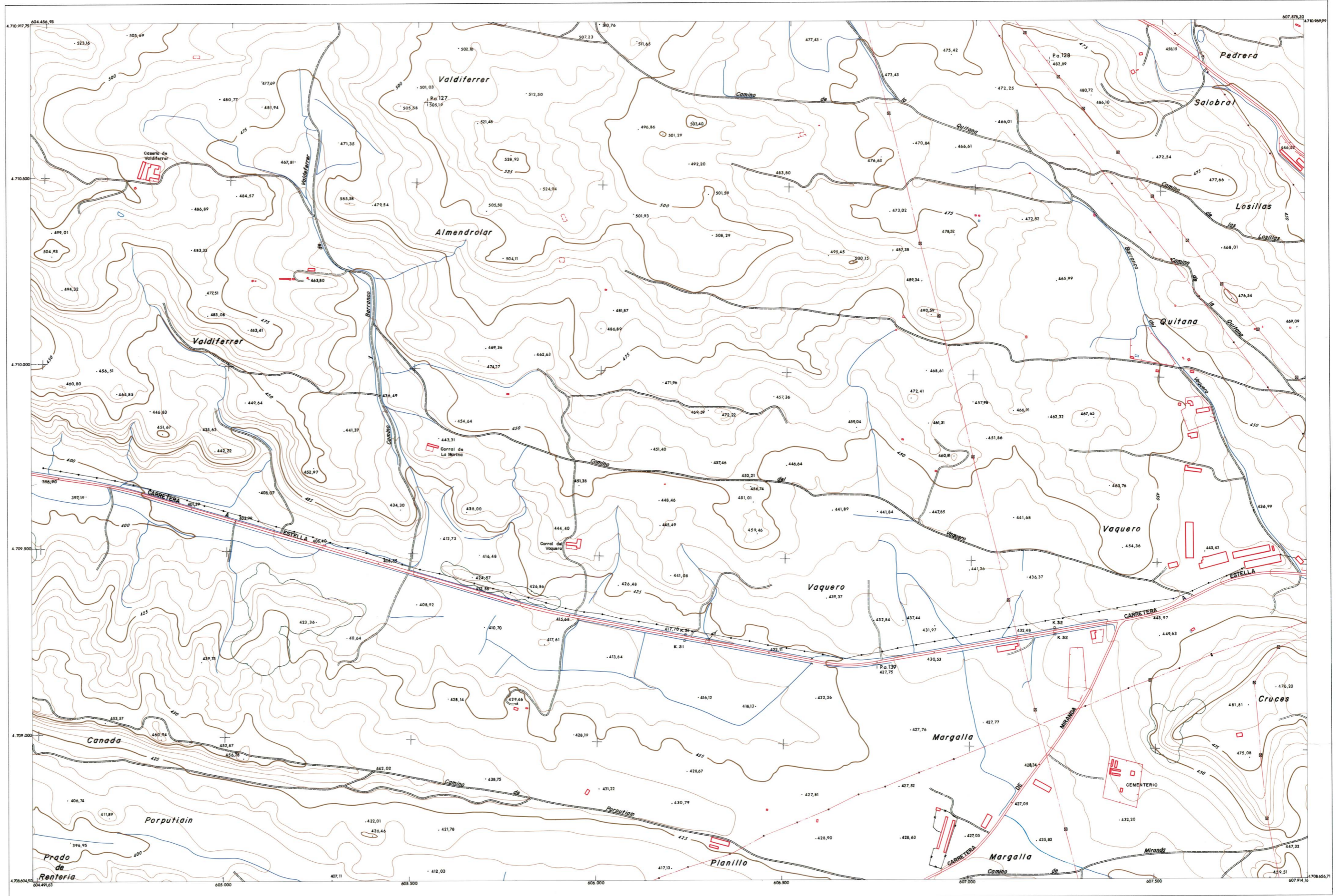
SIGNOS CONVENCIONALES

- Autopista - Autovía.
- Red de interés general.
- Red de interés de la Comunidad Foral.
- Red comarcal.
- Red local.
- Camino pavimentado.
- Camino sin pavimentar.
- Senda - Cañada.
- Ferrocarril vía electrificada.
- Ferrocarril vía doble.
- Ferrocarril vía única.
- Línea eléctrica.
- Línea telefónica.
- Línea telegráfica.
- Edificio en ruinas.
- Torre metálica - Apoyo de hormigón.
- Tapa y alambrada.
- Vértice geodésico de 1º orden.
- Vértice geodésico de orden inferior - Topográfico.
- Señal de nivelación.
- Punto de apoyo.
- Gasoducto.
- Oleoducto.
- Límite de nación.
- Límite de comunidad autónoma.
- Límite de término municipal.
- Río.
- Arroyo o regata.
- Canal.
- Acequia.
- Conducción subterránea.
- Pozo - Balsa - Fuente - Piscina.
- Jardín - Arbol - Seto.
- Curvas de nivel - Curvas de depresión - Altitud.
- Desmonte o terraplén.
- Terreno abancalado.

|          |         |         |
|----------|---------|---------|
| 1:50.000 | 1:5.000 |         |
| 173      | 7-4     | VAQUERO |

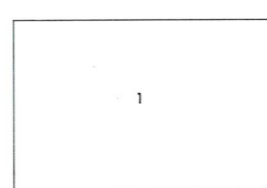
COMUNIDAD FORAL DE NAVARRA

|           |           |           |
|-----------|-----------|-----------|
| 173 (6-3) | 173 (6-4) | 173 (6-5) |
| 173 (7-3) | 173 (7-4) | 173 (7-5) |
| 173 (8-3) | 173 (8-4) | 173 (8-5) |



HOJA 173 (7-4)

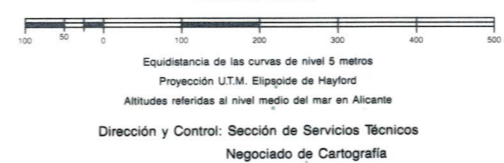
DIVISION ADMINISTRATIVA



INFORMACION COMPLEMENTARIA

VUELO  
Escala:  
Fecha:  
Empresa:  
  
RESTITUCION  
Instrumento:  
Fecha:  
Empresa:

MAPA TOPOGRAFICO DE NAVARRA  
ESCALA 1:50.000



INFRAESTRUCTURA GEODESICA Y TOPOGRAFICA

| VERTICES SEÑALES NIVELACION | Coordenadas: |              |        | PUNTOS DE APOYO | Coordenadas: |              |        |
|-----------------------------|--------------|--------------|--------|-----------------|--------------|--------------|--------|
|                             | X            | Y            | Z      |                 | X            | Y            | Z      |
| 017337<br>(Cota 450)        | 604.493,12   | 4.709.080,08 | 445,17 | P.a. 127        | 605.530,30   | 4.710.718,95 | 505,19 |
|                             |              |              |        | P.a. 128        | 607.195,99   | 4.710.852,53 | 482,89 |
|                             |              |              |        | P.a. 139        | 606.751,45   | 4.709.218,59 | 427,76 |

