

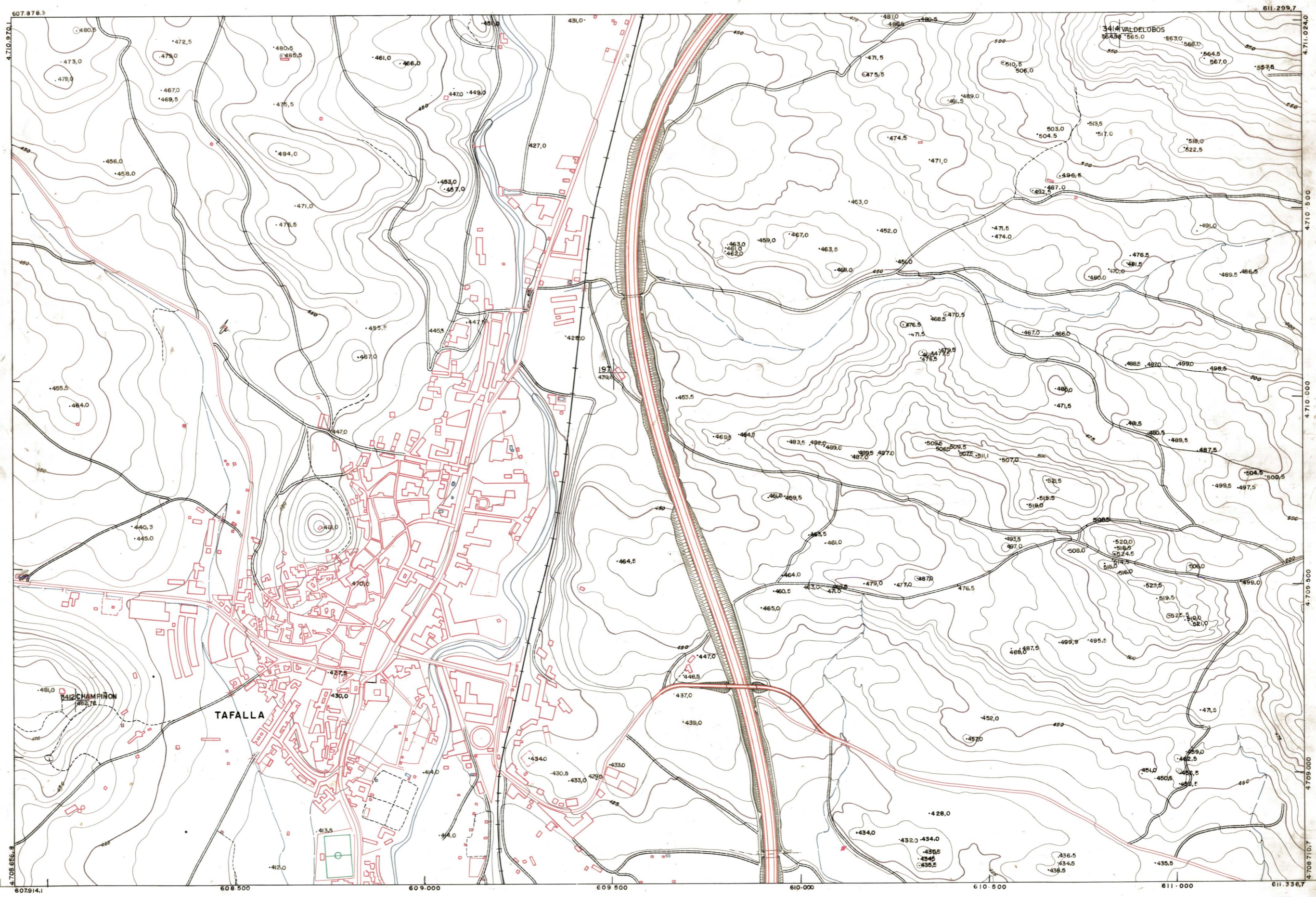


DIPUTACION
FORAL
DE
NAVARRA

1:50.000 1:5.000
173 (7-5)

173(6-4) 173(6-5) 173(6-6)
173(7-4) 173(7-5) 173(7-6)
173(8-4) 173(8-5) 173(8-6)

173(7-5)		SECCION		TAMANO	
		1967			
1:5.000	FECHA	COPIAS	FECHA	COPIAS	SALIDA
	DESTINO	DEVOLUCION	SALIDA	DESTINO	DEVOLUCION
	DEVOLUCION	SALIDA	DESTINO	DEVOLUCION	SALIDA
	SALIDA	DESTINO	DEVOLUCION	SALIDA	DESTINO
	DESTINO	DEVOLUCION	SALIDA	DESTINO	DEVOLUCION
	DEVOLUCION	SALIDA	DESTINO	DEVOLUCION	SALIDA
	SALIDA	DESTINO	DEVOLUCION	SALIDA	DESTINO
	DESTINO	DEVOLUCION	SALIDA	DESTINO	DEVOLUCION
	DEVOLUCION	SALIDA	DESTINO	DEVOLUCION	SALIDA
	SALIDA	DESTINO	DEVOLUCION	SALIDA	DESTINO



PLANO TOPOGRAFICO DE NAVARRA	Trabajos geodésicos efectuados por el I.G.C.	Fecha del vuelo
ESCALA 1:5.000	Volado, restituido y dibujado por T.F.A., S.A.	26-9-70
EQUIDISTANCIA 5 M.	Trabajos complementarios y control: Dirección	Fecha del plano
PROYECCION U.T.M.	de O. Públicas - S. Cartográfico de Navarra.	
Altitudes referidas al nivel medio del mar en Alicante		

173 (7-5)