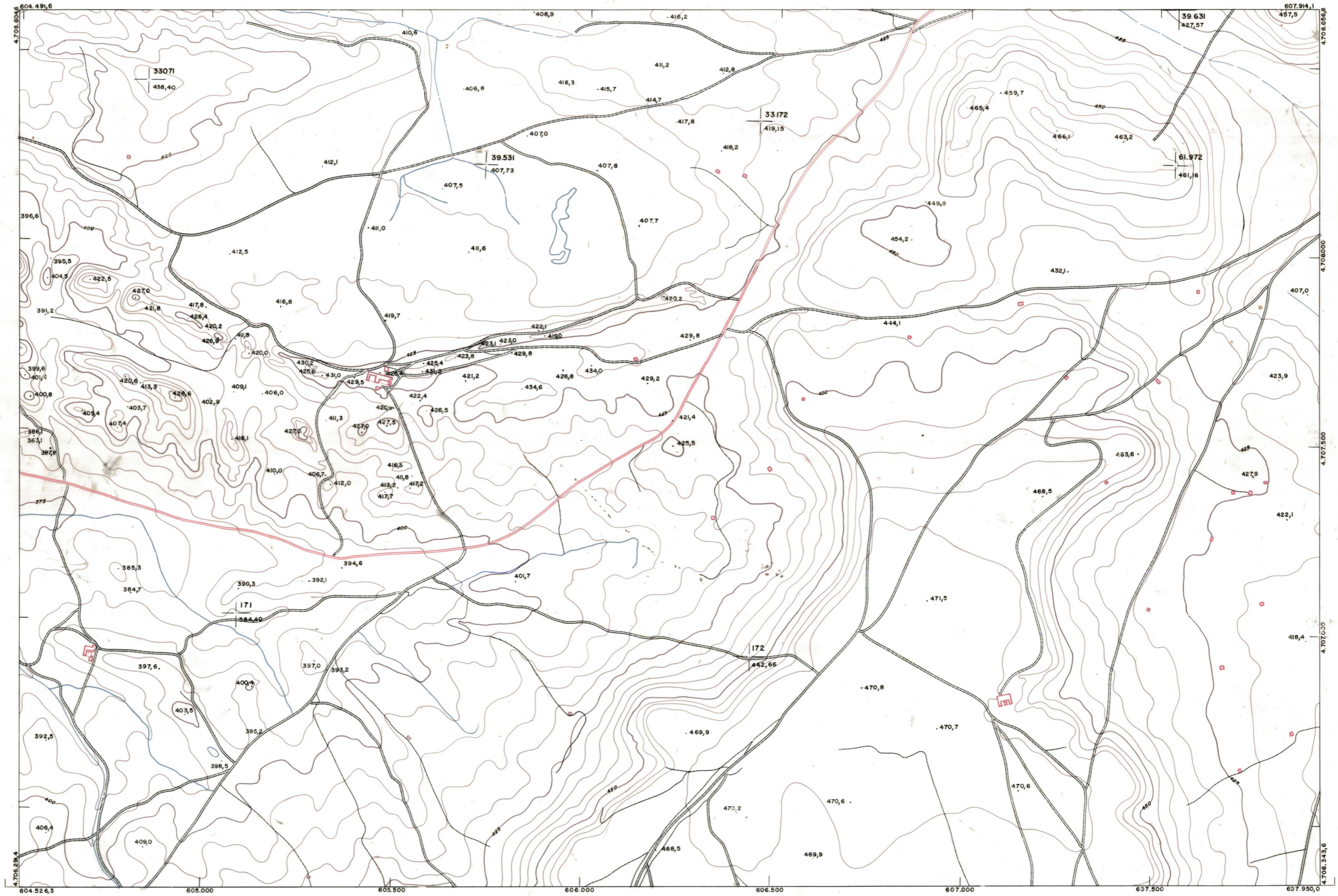




DIPUTACION
FORAL
DE
NAVARRA

1:50.000 1:5.000
173 (8-4)

173(7-3)	173(7-4)	173(7-5)
173(8-3)	173(8-4)	173(8-5)
206(1-3)	206(1-4)	206(1-5)



PLANO TOPOGRAFICO DE NAVARRA

ESCALA 1:5.000
EQUIDISTANCIA 5 M.
PROYECCION U.T.M.
Altitudes referida al nivel medio del mar en Alicante

Trabajos geodésicos efectuados por el I.G.C.
Volado, restituído y dibujado por T.F.A. S.A.
Trabajos complementarios y control: Dirección
de O. Públicos - S. Cartográfico de Navarra.

Fecha del vuelo
26-9-70
Fecha del plano

173(8-4)

1:5.000

173(8-4)

FECHA	COMPAÑIA	FECHA	COMPAÑIA	SALIDA	DESTINO	DEVOLUCION	SALIDA	DESTINO	DEVOLUCION	SECCION	TAMANO

ESTABLECIMIENTOS LINEAL APARTADO DE BORDA