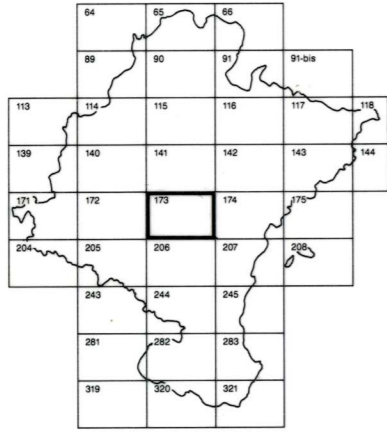


DEPARTAMENTO DE OBRAS PUBLICAS  
TRANSPORTES Y COMUNICACIONES  
SERVICIO DE OBRAS PUBLICAS



DIVISION DEL TERRITORIO EN HOJAS 1:50.000

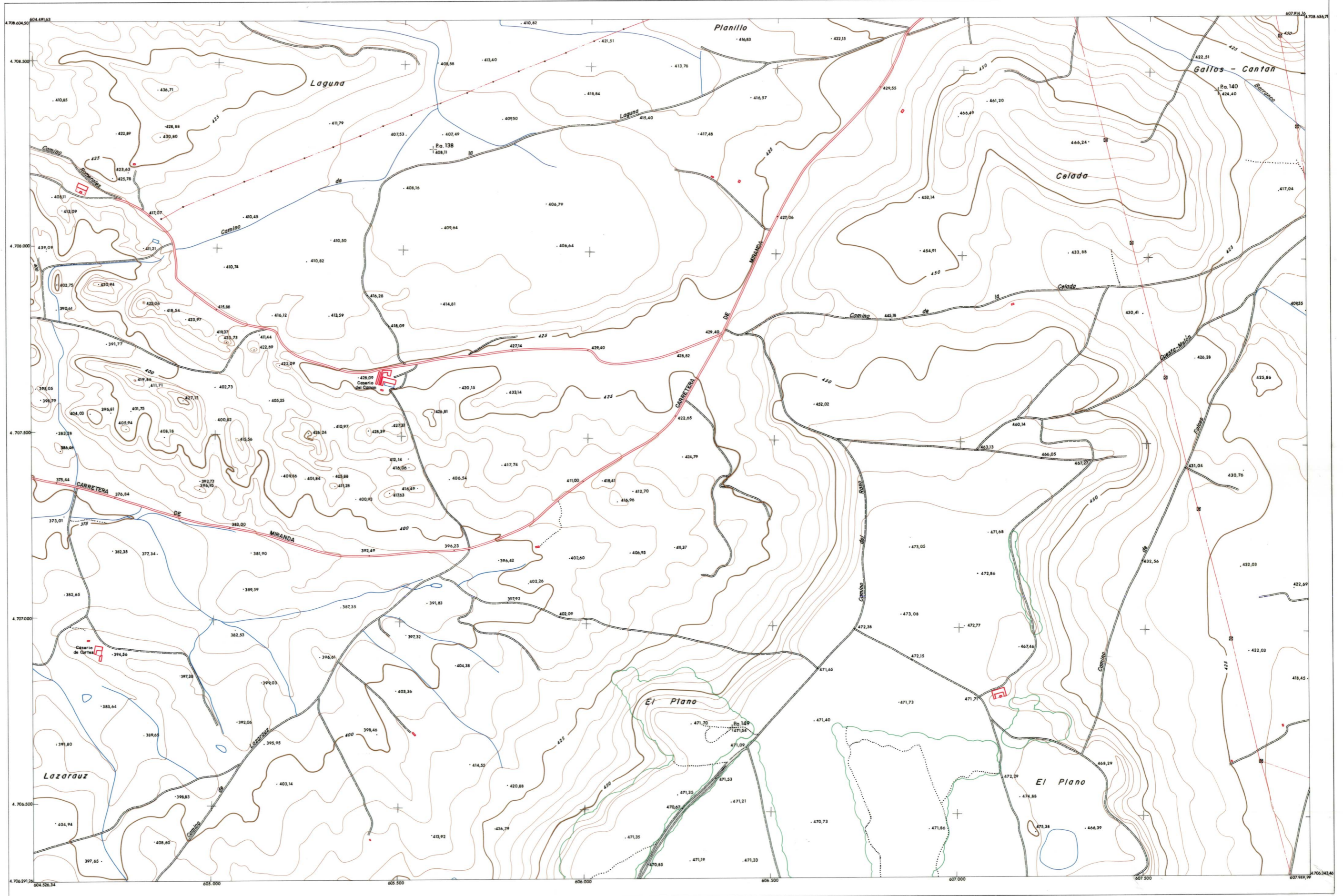
SIGNOS CONVENCIONALES

- Autopista - Autovía.
- Red de interés general.
- Red de interés de la Comunidad Foral.
- Red comarcal.
- Red local.
- Camino pavimentado.
- Camino sin pavimentar.
- Senda - Cañada.
- Ferrocarril vía electrificada.
- Ferrocarril vía doble.
- Ferrocarril vía única.
- Línea eléctrica.
- Línea telefónica.
- Línea telegráfica.
- Edificio en ruinas.
- Torre metálica - Apoyo de hormigón.
- Tapa y alambreado.
- Vértice geodésico de 1º orden.
- Vértice geodésico de orden inferior - Topográfico.
- Señal de nivelación.
- Punto de apoyo.
- Gasoducto.
- Oleoducto.
- Límite de nación.
- Límite de comunidad autónoma.
- Límite de término municipal.
- Río.
- Arroyo o regata.
- Canal.
- Acequia.
- Conducción subterránea.
- Pozo - Balsa - Fuente - Piscina.
- Jardín - Arbol - Seto.
- Curvas de nivel - Curvas de depresión - Altitud.
- Desmonte o terraplén.
- Terreno abancaldado.

1:50.000 1:5.000  
**173 8-4 LA LAGUNA**

COMUNIDAD FORAL DE NAVARRA

|           |           |           |
|-----------|-----------|-----------|
| 173 (7-3) | 173 (7-4) | 173 (7-5) |
| 173 (8-3) | 173 (8-4) | 173 (8-5) |
| 206 (1-3) | 206 (1-4) | 206 (1-5) |



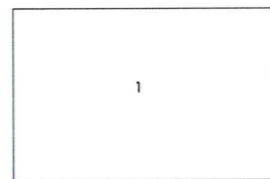
HOJA 173 (8-4)

1:50.000 HOJA 173

|     |   |   |     |   |   |   |     |
|-----|---|---|-----|---|---|---|-----|
| 1   | 2 | 3 | 4   | 5 | 6 | 7 | 8   |
| 1-1 |   |   |     |   |   |   | 1-8 |
| 2   |   |   |     |   |   |   |     |
| 3   |   |   |     |   |   |   |     |
| 4   |   |   |     |   |   |   |     |
| 5   |   |   |     |   |   |   |     |
| 6   |   |   |     |   |   |   |     |
| 7   |   |   |     |   |   |   |     |
| 8-1 |   |   | 8-4 |   |   |   | 8-8 |

HOJA 173 (8-4)

DIVISION ADMINISTRATIVA



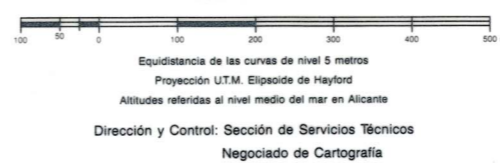
1.-TAFALLA

INFORMACION COMPLEMENTARIA

VUELO  
Escala:  
Fecha:  
Empresa:

RESTITUCION  
Instrumento:  
Fecha:  
Empresa:

MAPA TOPOGRAFICO DE NAVARRA  
ESCALA 1:5.000



INFRAESTRUCTURA GEODESICA Y TOPOGRAFICA

| VERTICES<br>SEÑALES NIVELACION | Coordenadas: |              |        | PUNTOS DE APOYO | Coordenadas: |   |   |
|--------------------------------|--------------|--------------|--------|-----------------|--------------|---|---|
|                                | X            | Y            | Z      |                 | X            | Y | Z |
| P.o. 138                       | 603.892,30   | 4.710.756,45 | 487,65 |                 |              |   |   |
| P.o. 140                       | 607.680,29   | 4.708.450,14 | 424,41 |                 |              |   |   |
| P.o. 149                       | 606.395,10   | 4.706.724,88 | 471,55 |                 |              |   |   |