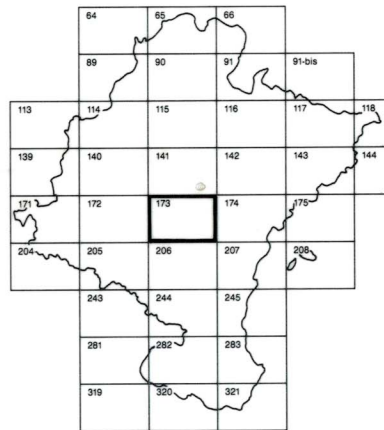


DEPARTAMENTO DE OBRAS PUBLICAS  
TRANSPORTES Y COMUNICACIONES  
SERVICIO DE OBRAS PUBLICAS

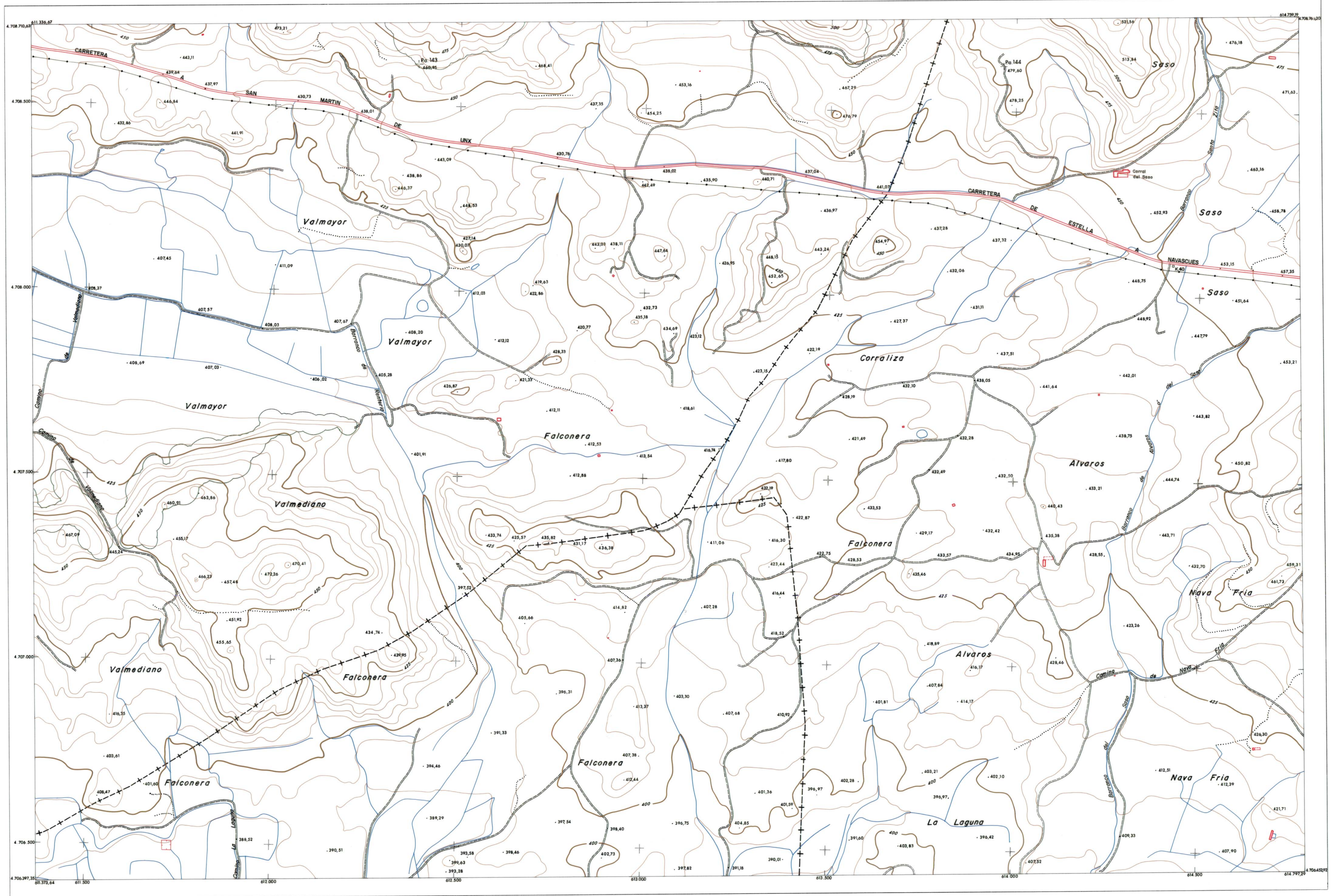


DIVISION DEL TERRITORIO EN HOJAS 1:50.000

1:50.000	1:5.000	FALCONERA
173	8-6	

# COMUNIDAD FORAL DE NAVARRA

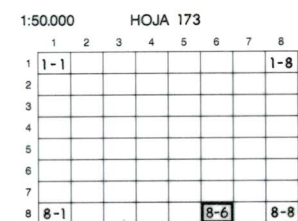
173 (7-5)	173 (7-6)	173 (7-7)
173 (8-5)	173 (8-6)	173 (8-7)
206 (1-5)	206 (1-6)	206 (1-7)



**SIGNOS CONVENCIONALES**

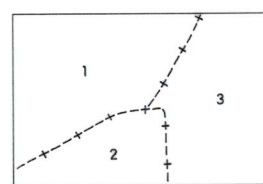
- Autopista - Autovía.
- Red de interés general.
- Red de interés de la Comunidad Foral.
- Red comarcal.
- Red local.
- Camino pavimentado.
- Camino sin pavimentar.
- Senda - Cañada.
- Ferrocarril vía electrificada.
- Ferrocarril vía doble.
- Ferrocarril vía única.
- Línea eléctrica.
- Línea telefónica.
- Línea telegráfica.
- Edificio en ruinas.
- Torre metálica - Apoyo de hormigón.
- Tapa y alambres.
- Vértice geodésico de 1º orden.
- Vértice geodésico de orden interior - Topográfico.
- Señal de nivelación.
- Punto de apoyo.
- Gasoducto.
- Oleoducto.
- Limite de nación.
- Limite de comunidad autónoma.
- Limite de término municipal.
- Río.
- Arroyo o regata.
- Canal.
- Acequia.
- Conducción subterránea.
- Pozo - Balsa - Fuente - Piscina.
- Jardín - Arbol - Seto.
- Curvas de nivel - Curvas de depresión - Altitud.
- Desmonte o terraplén.
- Terreno abancalado.

HOJA 173 (8-6)



HOJA 173 (8-6)

**DIVISION ADMINISTRATIVA**



1. - TAFALLA
2. - OLITE
3. - S. MARTIN DE LINX

**INFORMACION COMPLEMENTARIA**

**VUELO**  
Escala:  
Fecha:  
Empresa:

**RESTITUCION**  
Instrumento:  
Fecha:  
Empresa:

**MAPA TOPOGRAFICO DE NAVARRA**



**INFRAESTRUCTURA GEODESICA Y TOPOGRAFICA**

VERTICES SEÑALES NIVELACION	Coordenadas:			PUNTOS DE APOYO	Coordenadas:		
	X	Y	Z		X	Y	Z
017344 (Valmediano)	611.979,35	4.707.223,02	473,28	P.o. 143	612.387,95	4.708.615,63	480,96
				P.o. 144	613.964,95	4.708.624,01	479,60