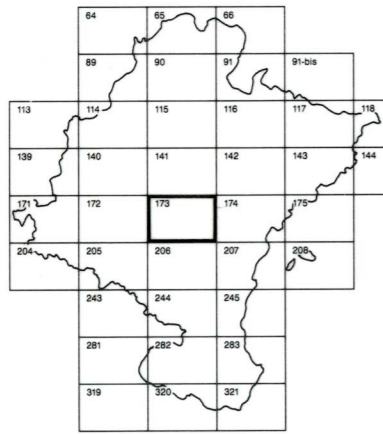


DEPARTAMENTO DE OBRAS PUBLICAS
TRANSPORTES Y COMUNICACIONES
SERVICIO DE OBRAS PUBLICAS



DIVISION DEL TERRITORIO EN HOJAS 1:50.000

HOJA 173 (8-7)

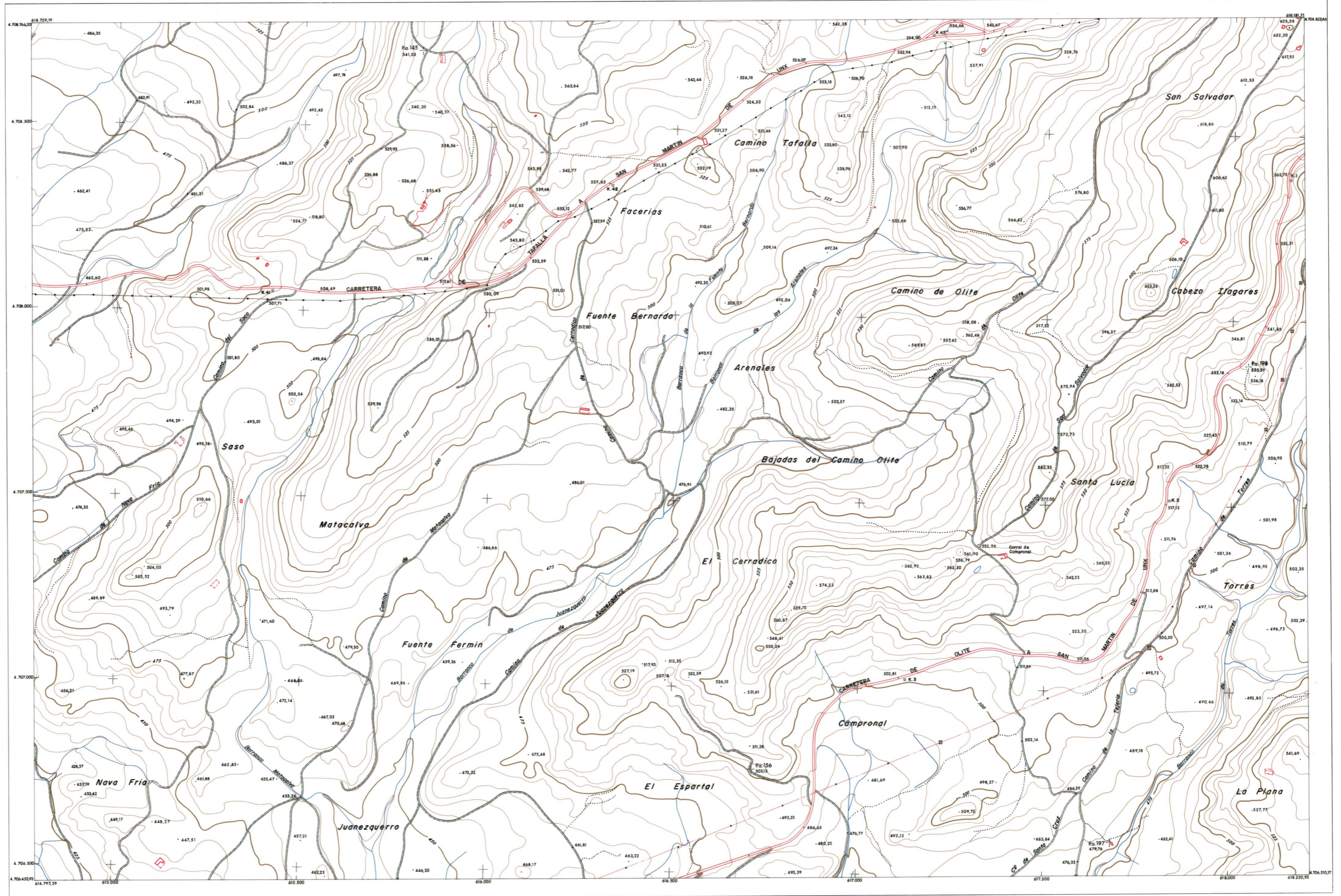
SIGNOS CONVENCIONALES

- Autopista - Autovía.
- Red de interés general.
- Red de interés de la Comunidad Foral.
- Red comarcal.
- Red local.
- Camino pavimentado.
- Camino sin pavimentar.
- Senda - Cañada.
- Ferrocarril vía electrificada.
- Ferrocarril vía doble.
- Ferrocarril vía única.
- Línea eléctrica.
- Línea telefónica.
- Línea telegráfica.
- Edificio en ruinas.
- Torre metálica - Apoyo de hormigón.
- Tapias y alambradas.
- Vértice geodésico de 1º orden.
- Vértice geodésico de orden inferior - Topográfico.
- Señal de nivelación.
- Punto de apoyo.
- Gasoducto.
- Oleoducto.
- Limite de nación.
- Limite de comunidad autónoma.
- Limite de término municipal.
- Río.
- Arroyo o regata.
- Canal.
- Acequia.
- Conducción subterránea.
- Pozo - Balsa - Fuente - Piscina.
- Jardín - Arbol - Seto.
- Curvas de nivel - Curvas de depresión - Altitud.
- Desmonte o terraplén.
- Terreno abancallado.

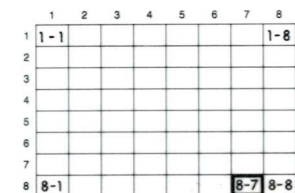
1:50.000 1:5.000
173 8-7 CAMPROÑAL

COMUNIDAD FORAL DE NAVARRA

173 (7-6)	173 (7-7)	173 (7-8)
173 (8-6)	173 (8-7)	173 (8-8)
206 (1-6)	206 (1-7)	206 (1-8)

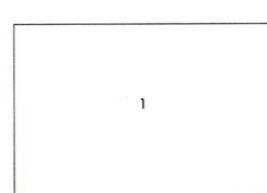


1:50.000 HOJA 173



HOJA 173 (8-7)

DIVISION ADMINISTRATIVA



1.- S. MARTIN DE UNX

INFORMACION COMPLEMENTARIA

VUELO
Escala:
Fecha:
Empresa:

RESTITUCION
Instrumento:
Fecha:
Empresa:

MAPA TOPOGRAFICO DE NAVARRA

ESCALA 1:5.000



Equidistancia de las curvas de nivel 5 metros
Proyección U.T.M. Elipsoide de Hayford
Altitudes referidas al nivel medio del mar en Alicante
Dirección y Control: Sección de Servicios Técnicos
Negociado de Cartografía

INFRAESTRUCTURA GEODESICA Y TOPOGRAFICA

VERTICES SEÑALES NIVELACION	Coordenadas:			PUNTOS DE APOYO	Coordenadas:		
	X	Y	Z		X	Y	Z
017 3 4 3 (Gobern)	615.054,08	4.707.376,69	504,85	P. a. 145	615.816,82	4.708.702,62	541,54
				P. a. 156	616.716,24	4.706.777,91	503,13
				P. a. 198	618.035,54	4.707.876,39	535,59

