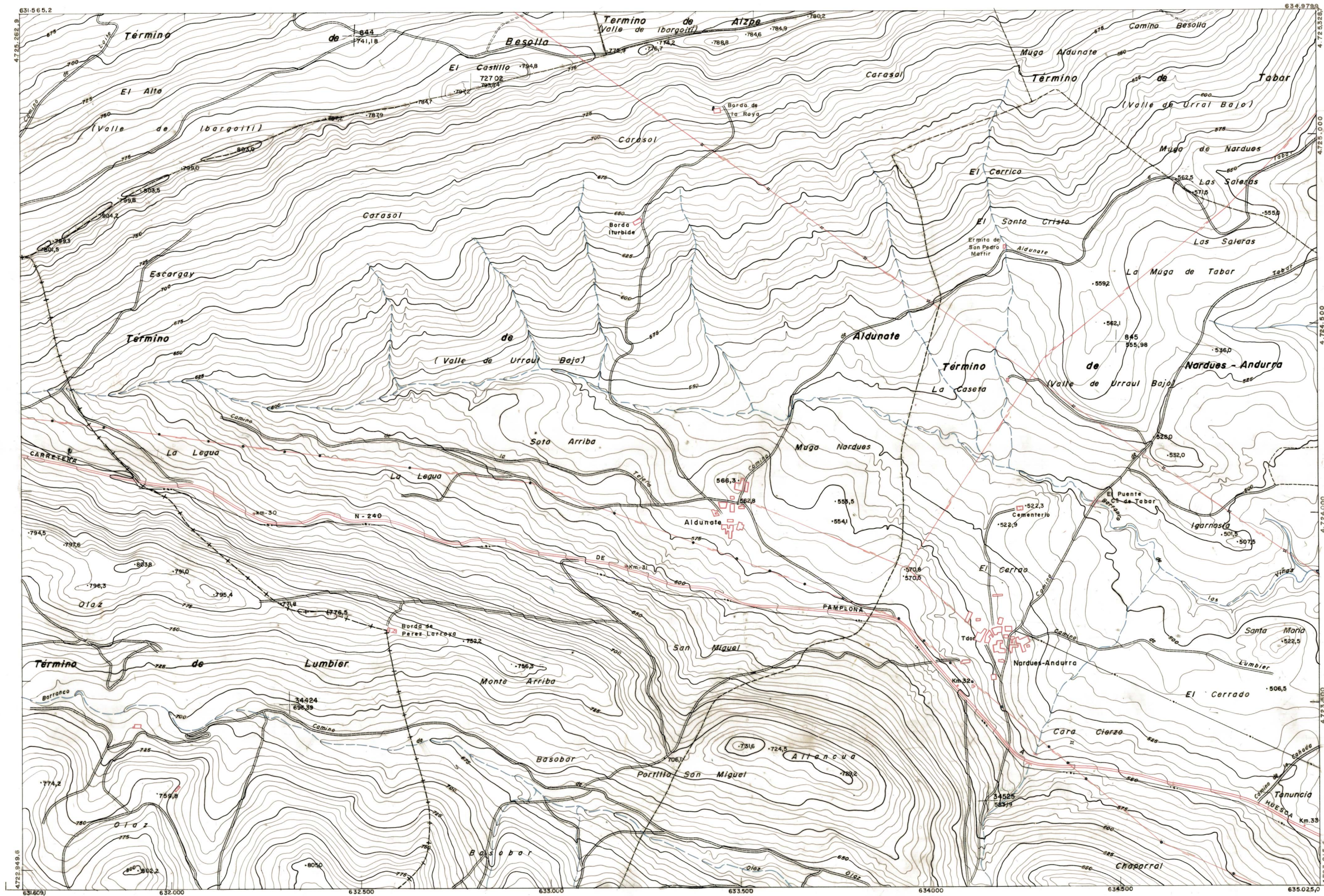


DIPUTACION
FORAL
DE
NAVARRA

1:50.000 1:5.000
174 (1-4) NARDUES-ANDURRA

142 (8-3) 142 (8-4) 142 (8-5)
174 (1-3) 174 (1-4) 174 (1-5)
174 (2-3) 174 (2-4) 174 (2-5)



PLANO TOPOGRAFICO DE NAVARRA

ESCALA 1:5.000
EQUIDISTANCIA 5 M.
PROYECCION U.T.M.

Altitudes referidas al nivel medio del mar en Alicante

Trabajos geodésicos efectuados por el I.G.C.
Volado, restituido y dibujado por T.F.A., S.A.
Trabajos complementarios y control: Dirección
de O. Públicas - S. Cartográfico de Navarra.

Fecha del vuelo
26-9-70

Fecha del plano

174 (1-4)

174 (1-4)	SECCION	TAMARO
	BAVULUC	
1:5.000	DESTINO	SALIDA
	DEVOLUC	
	FECHA	COMPAÑIA
	FECHA	COMPAÑIA

ESTABLECIMIENTOS LINEAL APARTADO 88. 010004