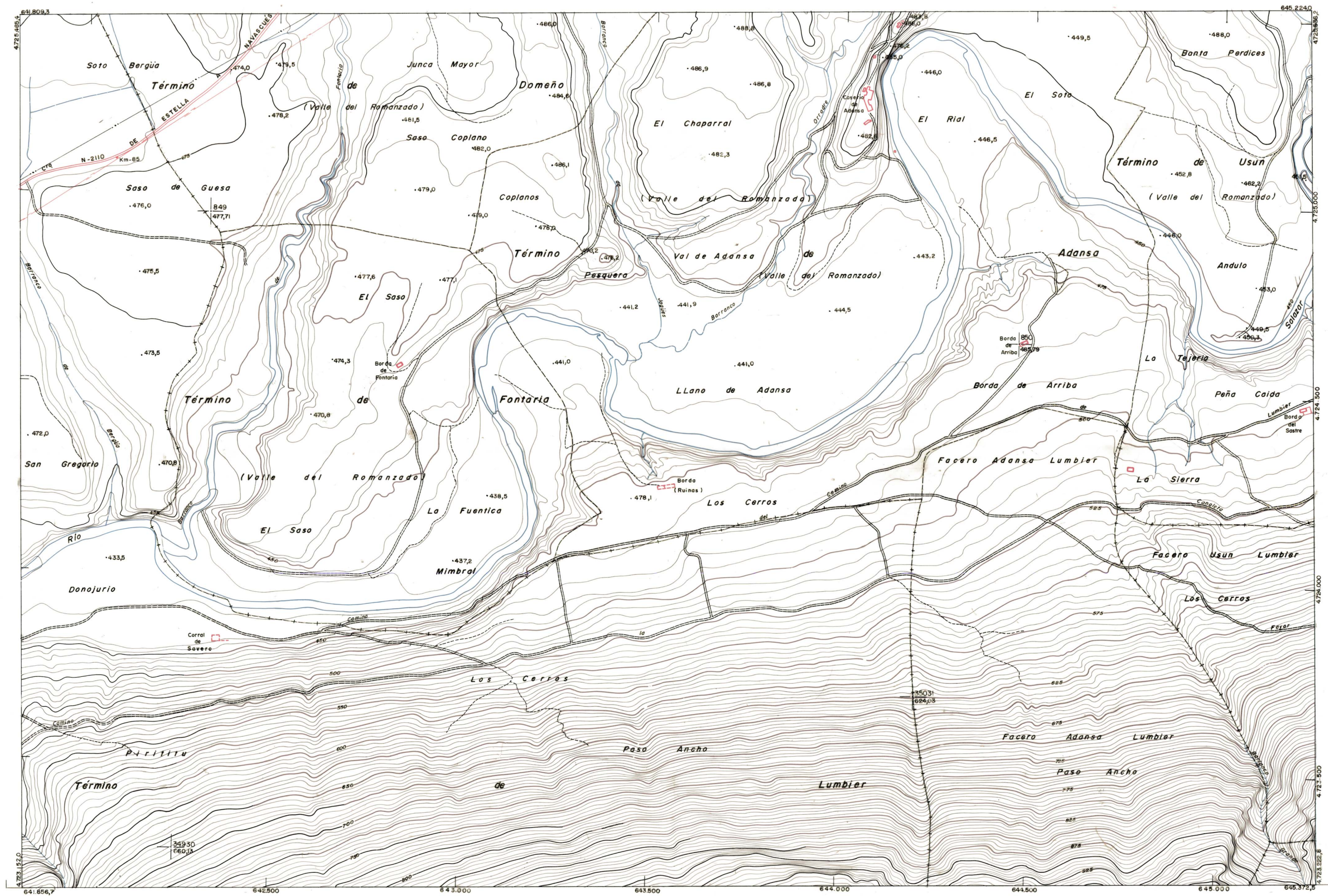




DIPUTACION
FORAL
DE
NAVARRA

1:50.000	1:5.000	ADANSA
174	(1-7)	

142(8-6)	142(8-7)	142(8-8)
174(1-6)	174(1-7)	174(1-8)
174(2-6)	174(2-7)	174(2-8)



PLANO TOPOGRAFICO DE NAVARRA

ESCALA 1:5.000
EQUIDISTANCIA 5 M.
PROYECCION U.T.M.
Altitudes referidas al nivel medio del mar en Alicante

Trabajos geodésicos efectuados por el I.G.C.
Volado, restituído y dibujado por T.F.A. S.A.
Trabajos complementarios y control: Dirección
de O. Públicos - S. Cartográfico de Navarra.

Fecha del vuelo
26-9-70
Fecha del plano

174(1-7)

174(1-7)	TAMANO	
	SECCION	
1:5.000	DEVOLUCION	
	DESTINO	
	SALIDA	
	DEVOLUCION	
	DESTINO	
	SALIDA	
	COPIAS	
	FECHA	
	COPIAS	
	FECHA	

ESTABLECIMIENTOS LINEAL. MAPAYADO DE CIRCONA