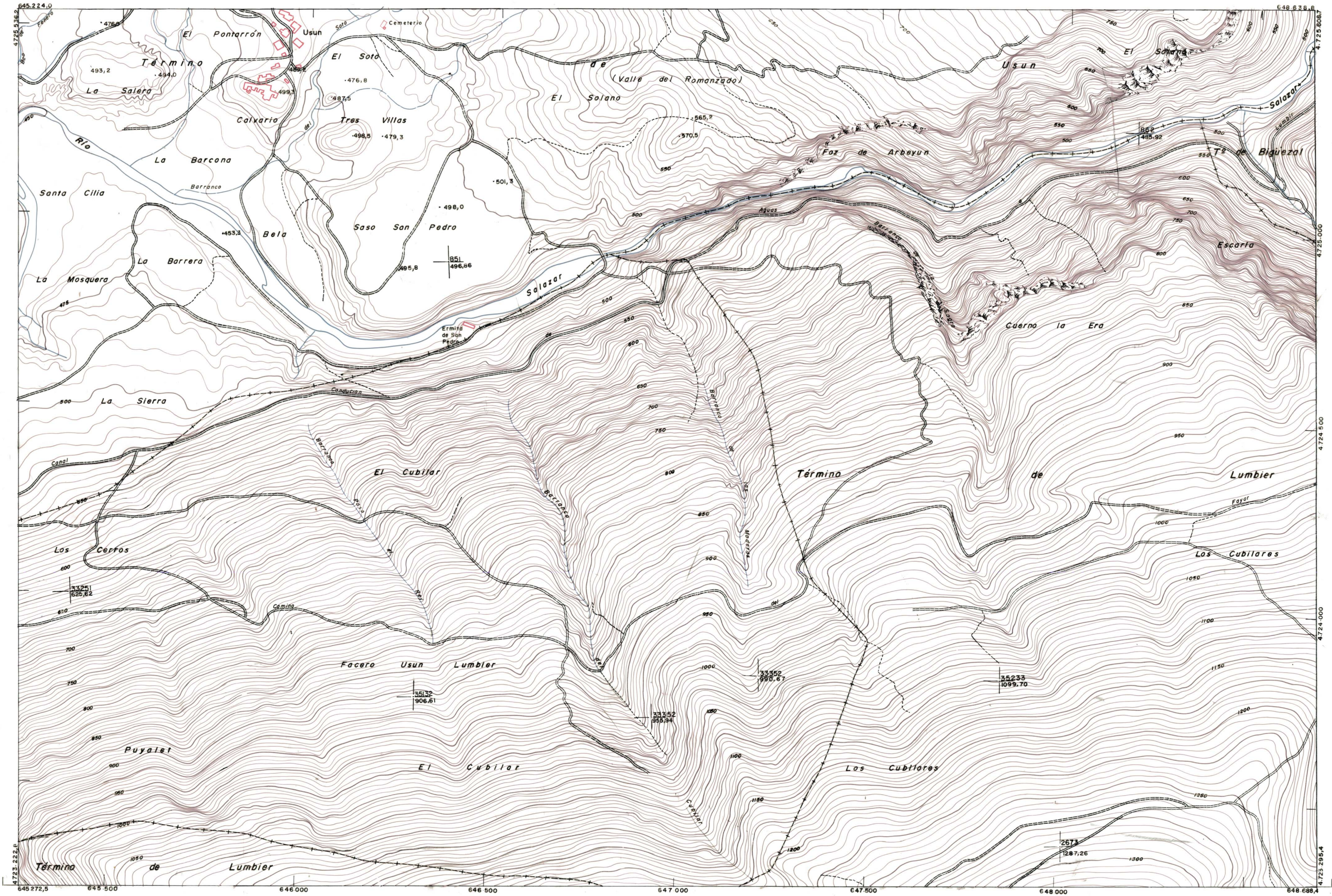




DIPUTACION  
FORAL  
DE  
NAVARRA

1:50.000	1:5.000	USUN
174	(1-8)	

142(8-7)	142(8-8)	143(8-1)
174(1-7)	174(1-8)	175(1-1)
174(2-7)	174(2-8)	175(2-1)



<b>PLANO TOPOGRAFICO DE NAVARRA</b>	Trabajos geodésicos efectuados por el I.G.C.	Fecha del vuelo
ESCALA 1:5.000	Volado, restituido y dibujado por T.F.A. S.A.	26 - 9 - 70
EQUIDISTANCIA 5 M.	Trabajos complementarios y control: Dirección	Fecha del plano
PROYECCION U.T.M.	de O. Públicas - S. Cartográfico de Navarra.	
Altitudes referidas al nivel medio del mar en Alicante		

174(1-8)

174 (1-8)	FORMA	
	SECCION	
1:5.000	DEVOLUC	
	DESTINO	
	SALIDA	
	DEVOLUC	
	DESTINO	
	SALIDA	
	COPIAS	
	FECHA	
	COPIAS	
	FECHA	

ESTABLECIMIENTOS LINEAL APARTADO 88.010.004