

DIPUTACION  
FORAL  
DE  
NAVARRA

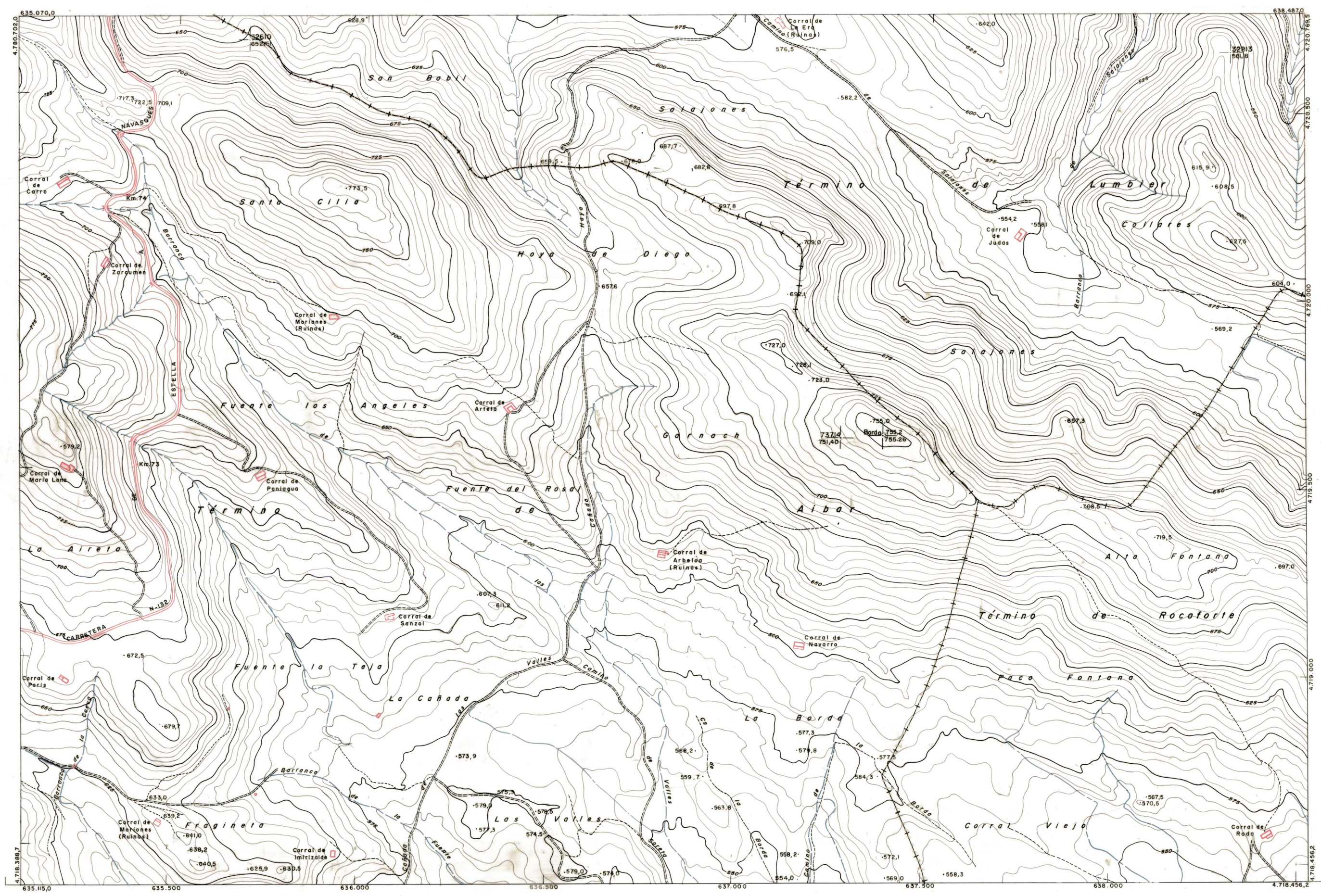
1:50.000 1:5.000  
174 (3-5) SANTA CILIA

174(2-4) 174(2-5) 174(2-6)  
174(3-4) 174(3-5) 174(3-6)  
174(4-4) 174(4-5) 174(4-6)

174 (3-5)

FECHA	COPIAS	FECHA	COPIAS	SALIDA	DESTINO	DEVOLUCION	SALIDA	DESTINO	DEVOLUCION	SECCION	TAMANO

1:5.000



**PLANO TOPOGRAFICO DE NAVARRA**  
 ESCALA 1:5.000  
 EQUIDISTANCIA 5 M.  
 PROYECCION U.T.M.  
 Altitudes referidas al nivel medio del mar en Alicante

Trabajos geodésicos efectuados por el I.G.C.  
 Volado, restituido y dibujado por T.F.A., S.A.  
 Trabajos complementarios y control: Dirección  
 de O. Públicas - S. Cartográfico de Navarra.

Fecha del vuelo 26-9-70  
 Fecha del plano

174 (3-5)