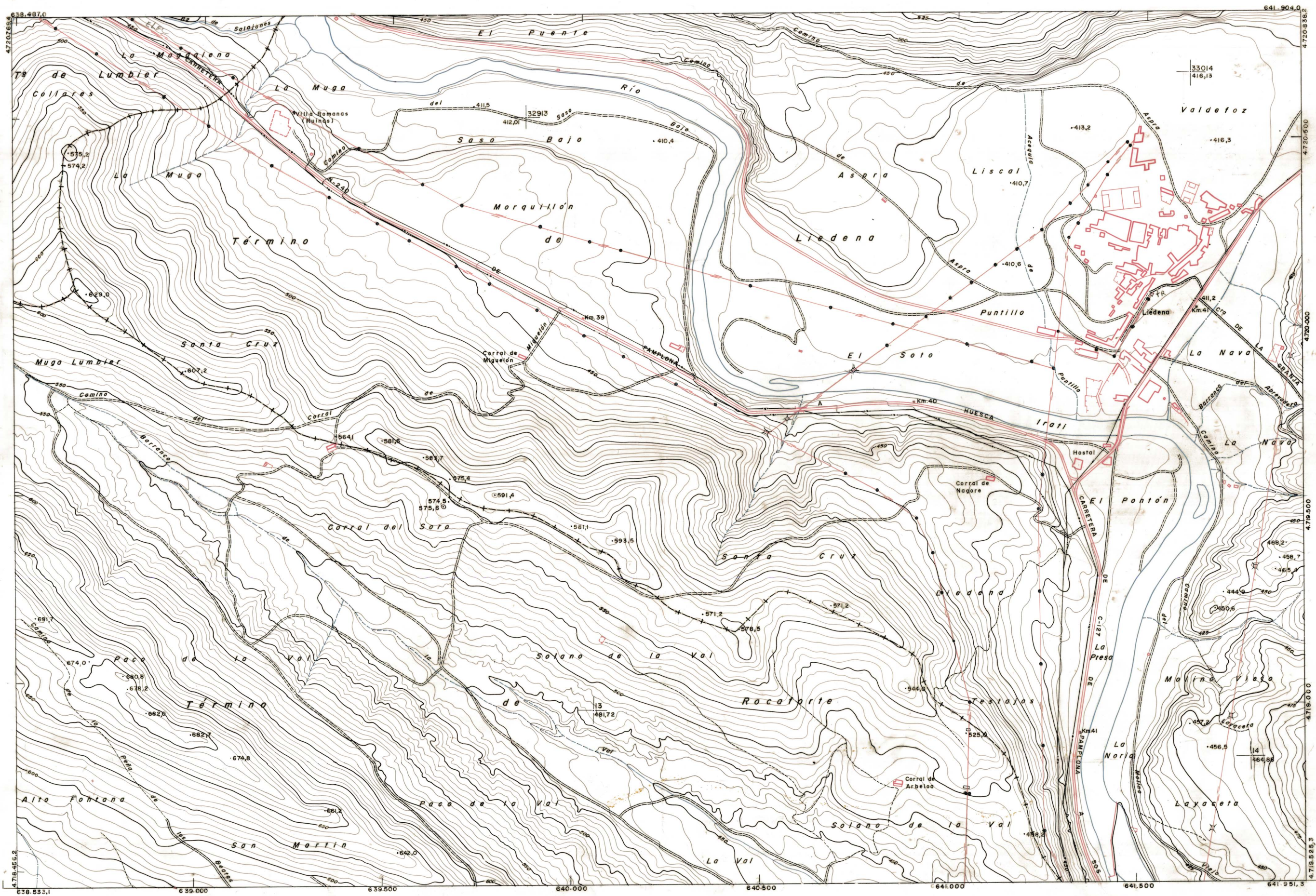


DIPUTACION
FORAL
DE
NAVARRA

1:50.000 1:5.000
174 (3-6) LIEDENA

174 (2-5) 174 (2-6) 174 (2-7)
174 (3-5) 174 (3-6) 174 (3-7)
174 (4-5) 174 (4-6) 174 (4-7)



| | | | |
|-----------|---------|---------|--------|
| 174 (3-6) | | SECCION | TAMANO |
| | | SECCION | TAMANO |
| 1:5.000 | 1:5.000 | SECCION | TAMANO |
| | | SECCION | TAMANO |

PLANO TOPOGRAFICO DE NAVARRA
 ESCALA 1:5.000
 EQUIDISTANCIA 5 M.
 PROYECCION U.T.M.
 Altitudes referidas al nivel medio del mar de Alicante

Trabajos geodésicos efectuados por el I.G.C.
 Volado, restituído y dibujado por T.F.A, S.A.
 Trabajos complementarios y control: Dirección
 de O. Públicos - S. Cartográfico de Navarra.

Fecha del vuelo 26-9-70
 Fecha del plano

174 (3-6)