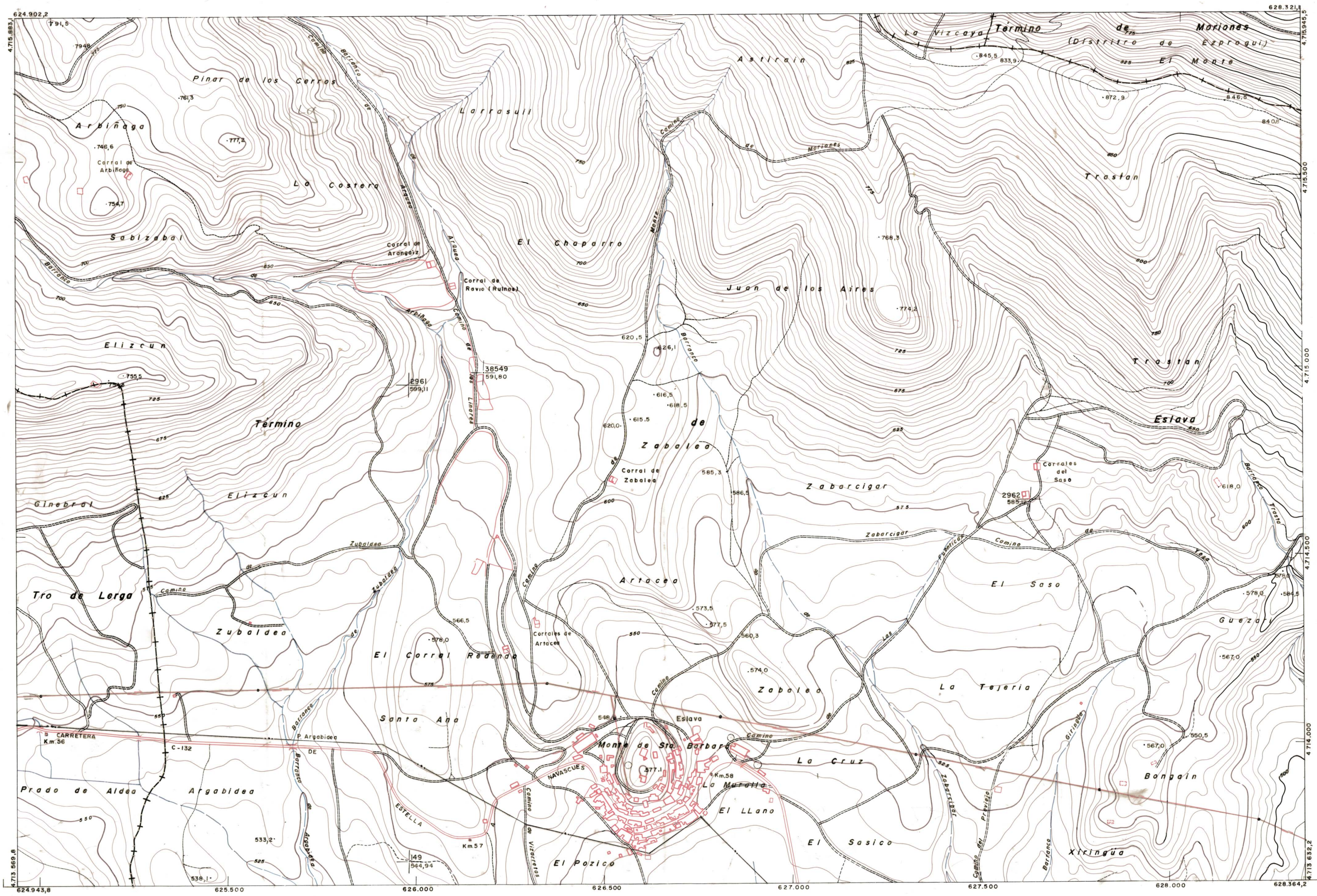




DIPUTACION  
FORAL  
DE  
NAVARRA

1:50.000 1:5.000  
174 (5-2) ESLAVA

174 (4-1)	174 (4-2)	174 (4-3)
174 (5-1)	174 (5-2)	174 (5-3)
174 (6-1)	174 (6-2)	174 (6-3)



174(5-2)

1:5.000

FECHA	COMAS	FECHA	COMAS	SALIDA	DESTINO	DEVOLUCION	SALIDA	DESTINO	DEVOLUCION	SECCION	TAMANO

ESTABLECIMIENTOS LINEAL, APARTADO 86 ORDINA

<b>PLANO TOPOGRAFICO DE NAVARRA</b>		Trabajos geodésicos efectuados por el I.G.C.		Fecha del vuelo	
ESCALA 1:5.000		Volado, restituído y dibujado por T.F.A. S.A.		26-9-70	
EQUIDISTANCIA 5 M.		Trabajos complementarios y control: Dirección		Fecha del plano	
PROYECCION U.T.M.		de O. Públicas - S. Cartográfico de Navarra.			
Altitudes referidas al nivel medio del mar en Alicante					

174(5-2)