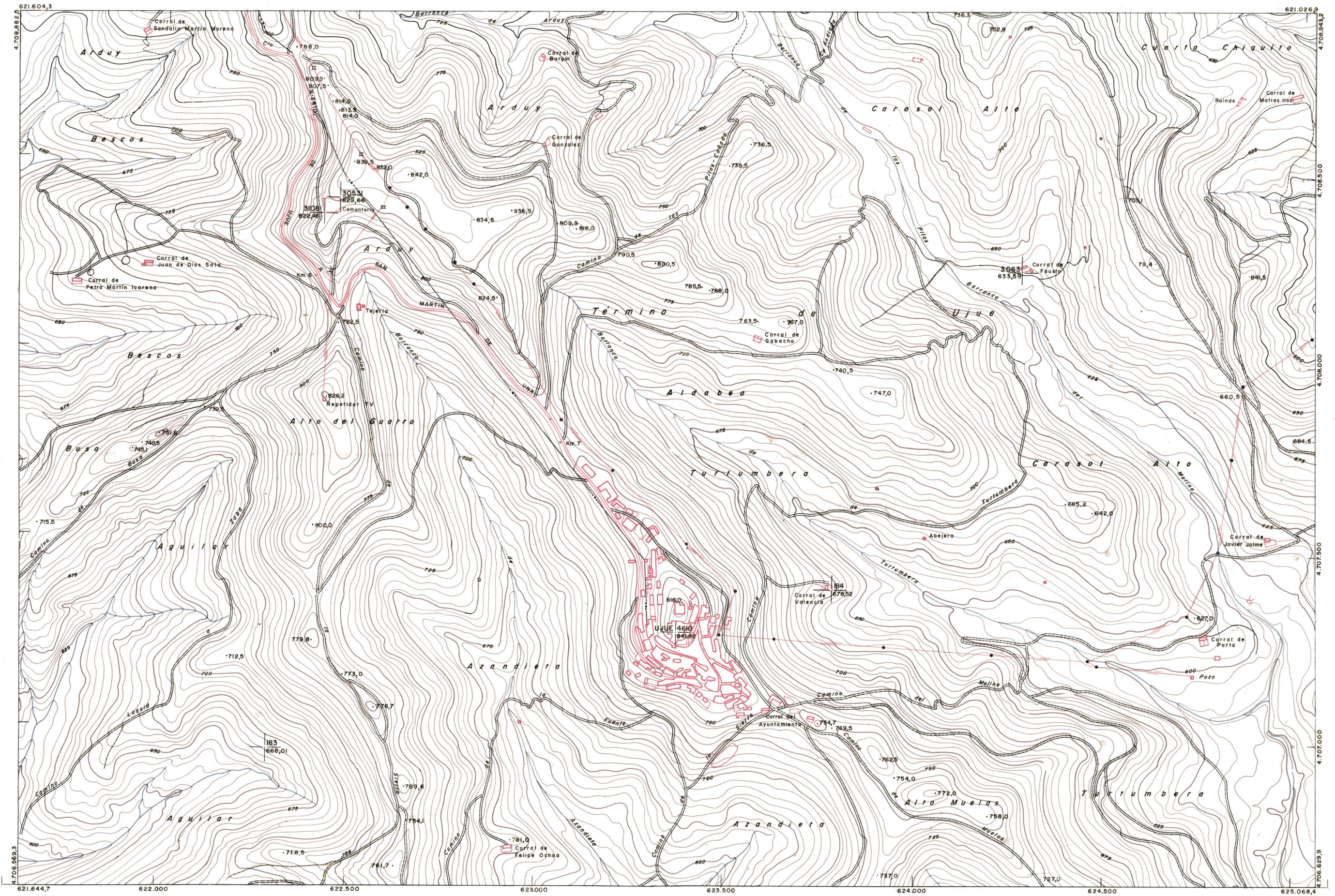




DIPUTACION
FORAL
DE
NAVARRA

1:50.000 1:5.000
174 (8-1) UJUE

173(7-8)	174(7-1)	174(7-2)
173(8-8)	174(8-1)	174(8-2)
206(1-8)	207(1-1)	207(1-2)



PLANO TOPOGRAFICO DE NAVARRA	Trabajos geodésicos efectuados por el I.G.C.	Fecha del vuelo
ESCALA 1:5.000	Volado, restituido y dibujado por T.F.A. S.A.	26-9-70
EQUIDISTANCIA 5 M.	Trabajos complementarios y control: Dirección	Fecha del plano
PROYECCION U.T.M.	de O. Públicos - S. Cartográfico de Navarra.	
Altitudes referida al nivel medio del mar en Alicante		

174(8-1)

174(8-1)	TAMANO	
	SECCION	
1:5.000	DE VOLUC.	
	DESTINO	
	SALIDA	
	DE VOLUC.	
	DESTINO	
	SALIDA	
	FECHA	
	COPIAS	
	FECHA	
	COPIAS	

ESTABLECIMIENTO LINEAL - APARTADO 88 - ORDINA