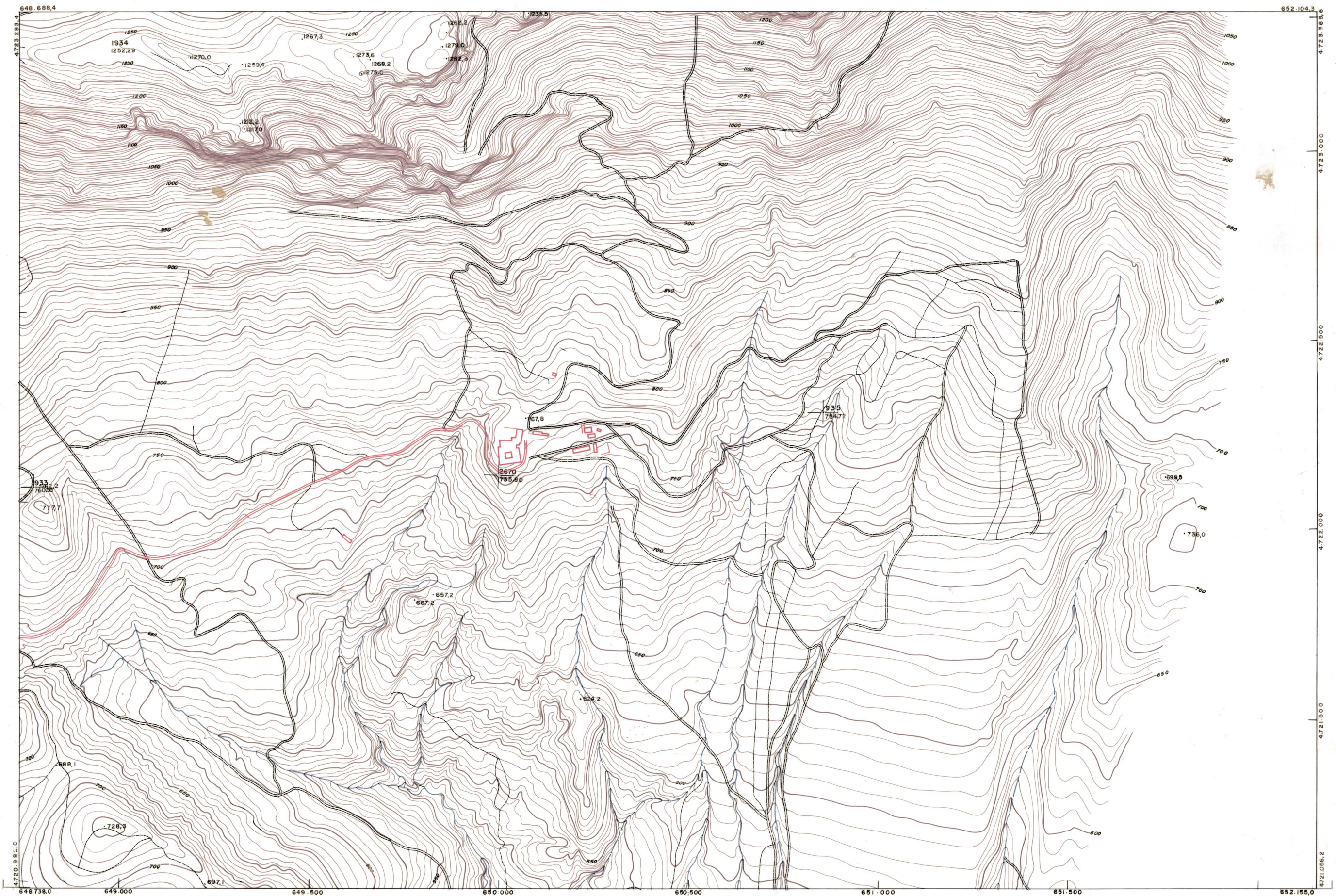




DIPUTACION  
FORAL  
DE  
NAVARRA

1:50.000 1:5.000  
175 (2-1)

174(1-8)	175(1-1)	175(1-2)
174(2-8)	175(2-1)	175(2-2)
174(3-8)	175(3-1)	



PLANO TOPOGRAFICO DE NAVARRA

ESCALA 1:5.000  
EQUIDISTANCIA 5 M.  
PROYECCION U.T.M.  
Altitudes referidas al nivel medio del mar en Alicante

Trabajos geodésicos efectuados por el I.G.C.  
Volado, restituido y dibujado por T.F.A. S.A.  
Trabajos complementarios y control: Dirección  
de O. Públicos - S. Cartográfico de Navarra.

Fecha del vuelo  
26-9-70  
Fecha del plano

175(2-1)

175(2-1)		1:5.000	
FECHA	COPIAS	FECHA	COPIAS
DESTINO	SALIDA	DESTINO	SALIDA
DE VOLUC	SALIDA	DE VOLUC	SALIDA
SECCION	TAMANO	SECCION	TAMANO

ESTABLECIMIENTOS UNIL. APARTADO 88. DITONA.