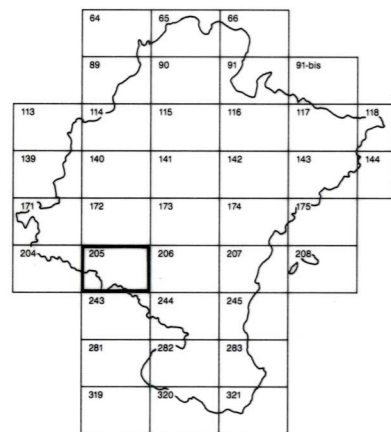


DEPARTAMENTO DE OBRAS PUBLICAS
TRANSPORTES Y COMUNICACIONES
SERVICIO DE OBRAS PUBLICAS



DIVISION DEL TERRITORIO EN HOJAS 1:50.000

HOJA 205 (1-3)

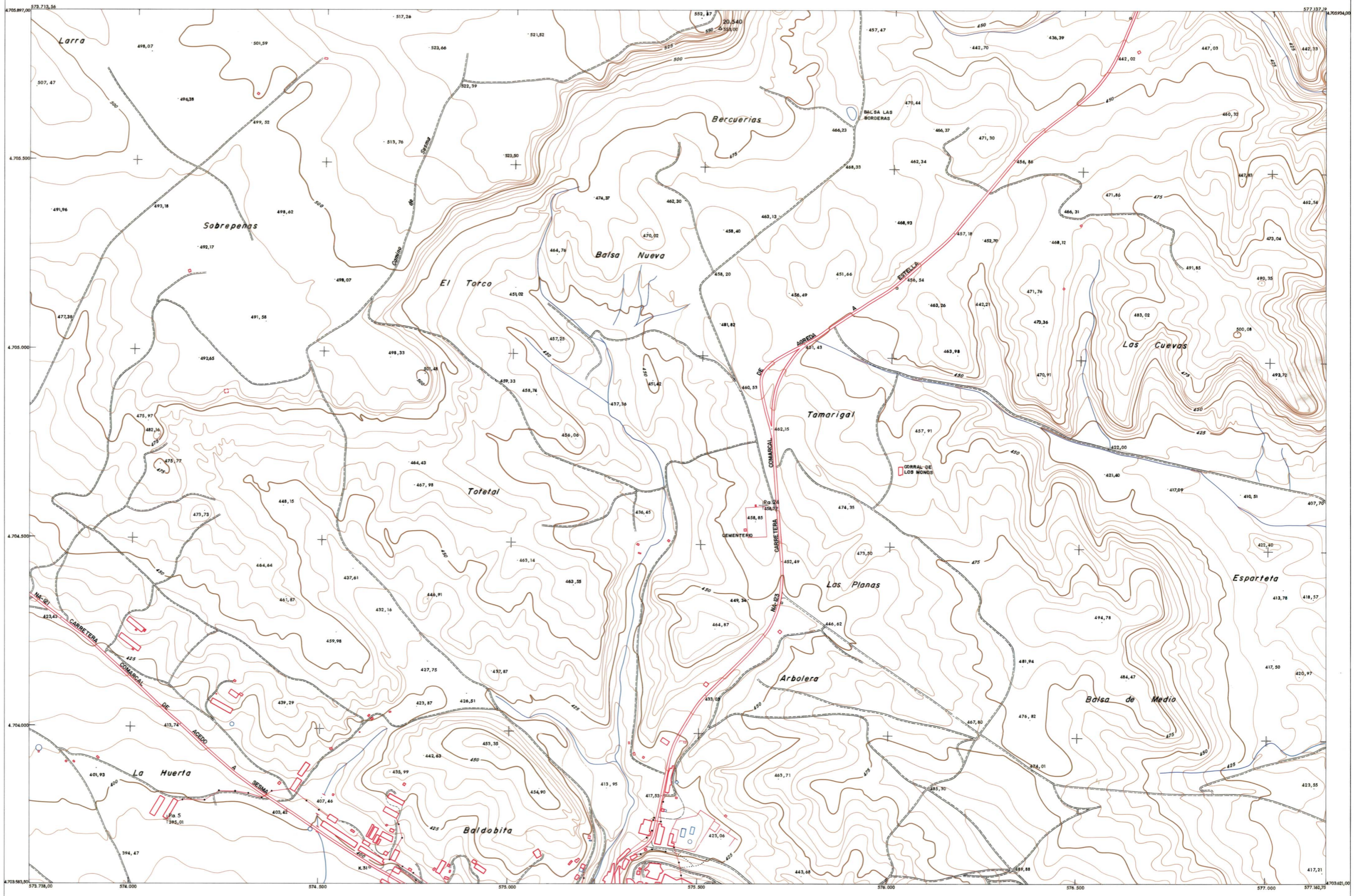
1:50.000	1:5.000	LA PILAS
205	1-3	

COMUNIDAD FORAL DE NAVARRA

172 (8-2)	172 (8-3)	172 (8-4)
205 (1-2)	205 (1-3)	205 (1-4)
205 (2-2)	205 (2-3)	205 (2-4)

SIGNOS CONVENCIONALES

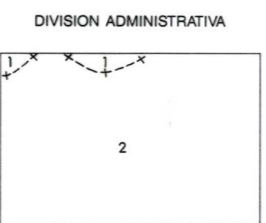
- Autopista - Autovía
- Red de interés general.
- Red de interés de la Comunidad Foral.
- Red comarcal.
- Red local.
- Camino pavimentado.
- Camino sin pavimentar.
- Senda - Cañada.
- Ferrocarril vía electrificada.
- Ferrocarril vía doble.
- Ferrocarril vía única.
- Línea eléctrica.
- Línea telefónica.
- Línea telegráfica.
- Edificio en ruinas.
- Torre metálica - Apoyo de hormigón.
- Tapa y alambrado.
- Vértice geodésico de 1º orden.
- Vértice geodésico de orden inferior - Topográfico.
- Señal de nivelación.
- Punto de apoyo.
- Gasoducto.
- Oleoducto.
- Límite de nación.
- Límite de comunidad autónoma.
- Límite de término municipal.
- Río.
- Arroyo o regata.
- Canal.
- Acequia.
- Conducción subterránea.
- Pozo - Balsa - Fuente - Piscina.
- Jardín - Arbol - Seto.
- 37/10 Curvas de nivel - Curvas de depresión - Altitud.
- Desmonte o terraplén.
- Terreno abancalado.



1:50.000 HOJA 205

1	2	3	4	5	6	7	8
1-1	1-2	1-3	1-4	1-5	1-6	1-7	1-8
2							
3							
4							
5							
6							
7							
8	8-1						8-8

HOJA 205 (1-3)

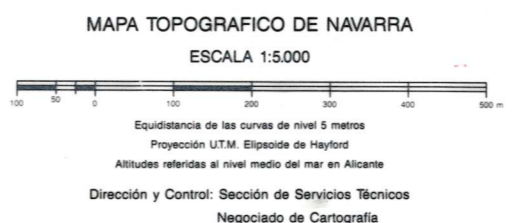


1 - ARRONIZ
2 - SESMA

INFORMACION COMPLEMENTARIA

VUELO
Escala:
Fecha:
Empresa:

RESTITUCION
Instrumento:
Fecha:
Empresa:



INFRAESTRUCTURA GEODESICA Y TOPOGRAFICA

VERTICES SEÑALES NIVELACION	Coordenadas:			PUNTOS DE APOYO	Coordenadas:		
	X	Y	Z		X	Y	Z
20.540	575.538,440	4.705.869,670	582,90	P.º 5	374.106,24	4.703.756,20	398,01
				P.º 24	575.667,19	4.704.605,99	458,77