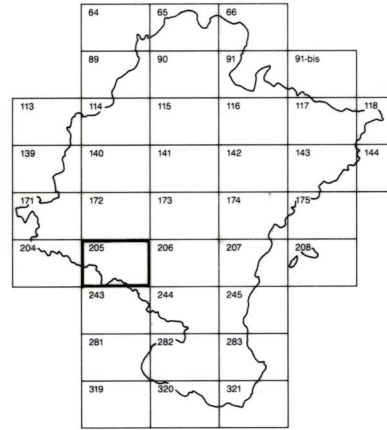


DEPARTAMENTO DE OBRAS PUBLICAS  
TRANSPORTES Y COMUNICACIONES  
SERVICIO DE OBRAS PUBLICAS



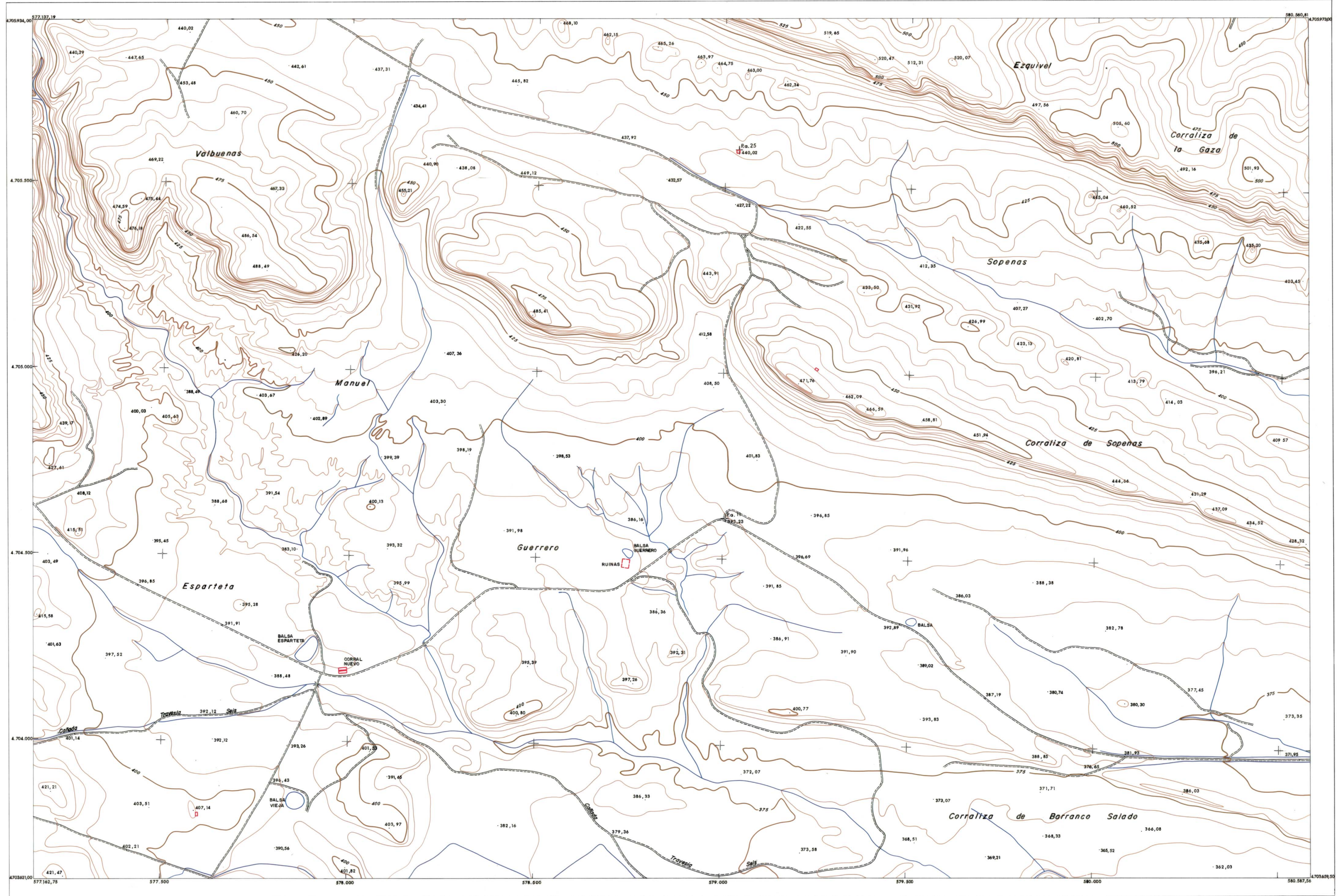
DIVISION DEL TERRITORIO EN HOJAS 1:50.000

HOJA 205 (1-4)

1:50.000	1:5.000	CORRAL NUEVO
205	1-4	

# COMUNIDAD FORAL DE NAVARRA

172 (8-3)	172 (8-4)	172 (8-5)
205 (1-3)	205 (1-4)	205 (1-5)
205 (2-3)	205 (2-4)	205 (2-5)



**SIGNOS CONVENCIONALES**

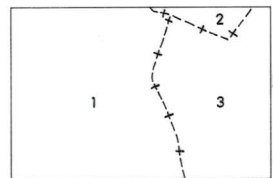
- Autopista - Autovía.
- Red de interés general.
- Red de interés de la Comunidad Foral.
- Red comarcal.
- Red local.
- Camino pavimentado.
- Camino sin pavimentar.
- Senda - Cañada.
- Ferrocarril vía electrificada.
- Ferrocarril vía doble.
- Ferrocarril vía única.
- Línea eléctrica.
- Línea telefónica.
- Línea telegráfica.
- Edificio en ruinas.
- Torre metálica - Apoyo de hormigón.
- Tapia y alambrada.
- Vértice geodésico de 1º orden.
- Vértice geodésico de orden interior - Topográfico.
- Señal de nivelación.
- Punto de apoyo.
- Gasoducto.
- Oleoducto.
- Límite de nación.
- Límite de comunidad autónoma.
- Límite de término municipal.
- Río.
- Arroyo o regata.
- Canal.
- Acequia.
- Conducción subterránea.
- Pozo - Balsa - Fuente - Piscina.
- Jardín - Arbol - Seto.
- Curvas de nivel - Curvas de depresión - Altitud.
- Desmonte o terraplén.
- Terreno abancalado.

1:50.000 HOJA 205

1	2	3	4	5	6	7	8
1-1		1-4					1-8
2							
3							
4							
5							
6							
7							
8	8-1						8-8

HOJA 205 (1-4)

**DIVISION ADMINISTRATIVA**



- 1 - SESMA
- 2 - ALLO
- 3 - LERIN

**INFORMACION COMPLEMENTARIA**

VUELO  
Escala:  
Fecha:  
Empresa:  
  
RESTITUCION  
Instrumento:  
Fecha:  
Empresa:

**MAPA TOPOGRAFICO DE NAVARRA**

ESCALA 1:5.000  
Equidistancia de las curvas de nivel 5 metros  
Proyección UTM. Elipsoide de Hayford  
Altitudes referidas al nivel medio del mar en Alicante  
Dirección y Control: Sección de Servicios Técnicos  
Negociado de Cartografía

**INFRAESTRUCTURA GEODESICA Y TOPOGRAFICA**

VERTICES SEÑALES NIVELACION	Coordenadas:			PUNTOS DE APOYO	Coordenadas:		
	X	Y	Z		X	Y	Z
P. a. 11	579.010,38	4.704.609,64	393,83				
P. a. 25	579.038,16	4.705.601,42	440,92				