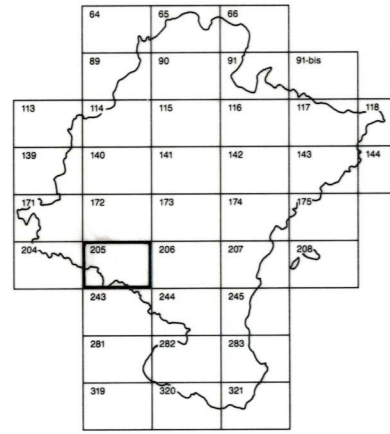




DEPARTAMENTO DE OBRAS PUBLICAS
TRANSPORTES Y COMUNICACIONES
SERVICIO DE OBRAS PUBLICAS



DIVISION DEL TERRITORIO EN HOJAS 1:50.000

HOJA 205 (2-3)

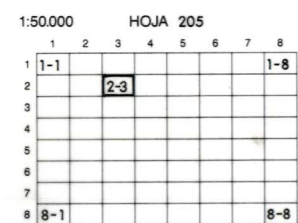
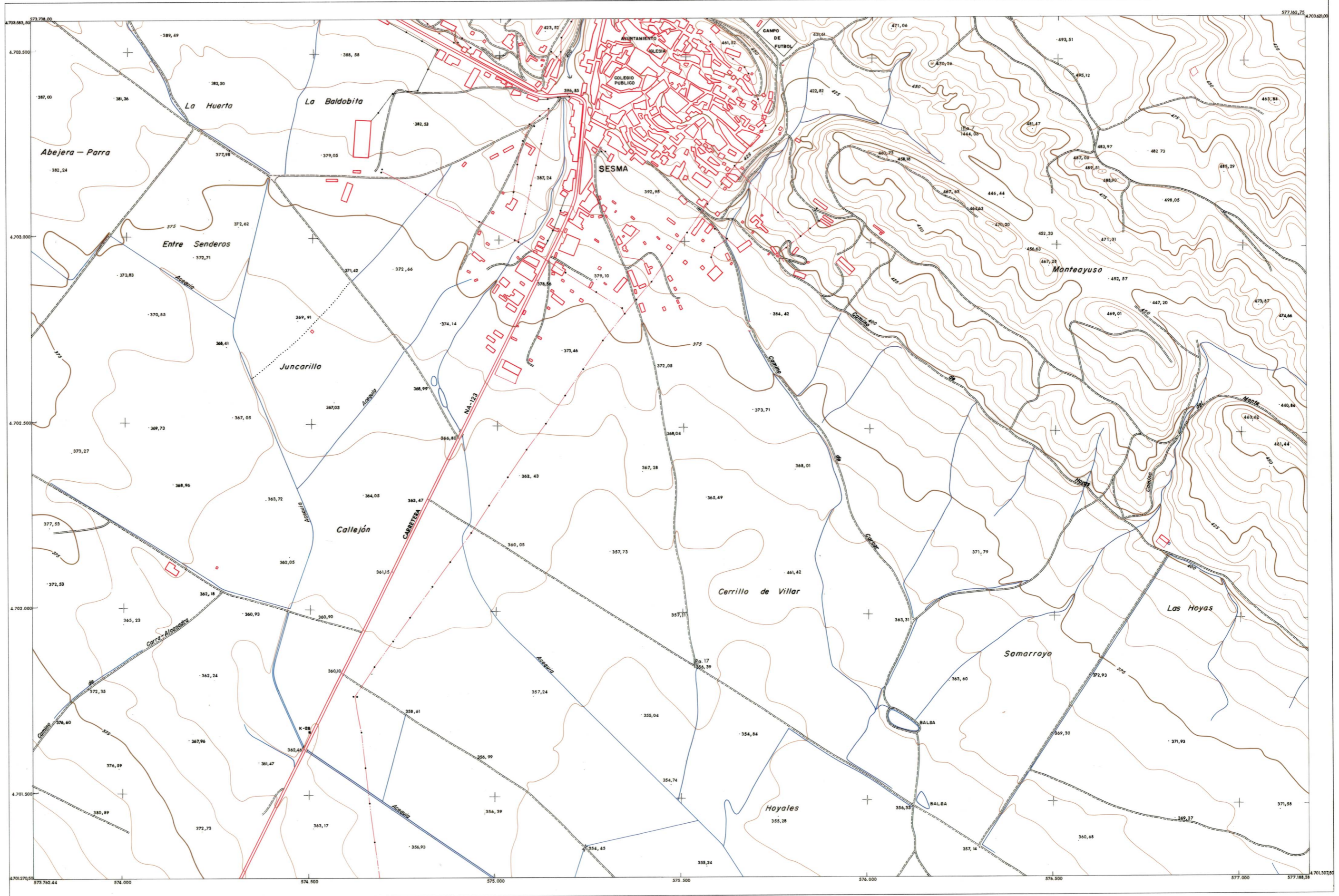
SIGNOS CONVENCIONALES

- Autopista - Autovía.
- Red de interés general.
- Red de interés de la Comunidad Foral.
- Red comarcal.
- Red local.
- Camino pavimentado.
- Camino sin pavimentar.
- Senda - Cañada.
- Ferrocarril via electricada.
- Ferrocarril via unica.
- Linea electrica.
- Linea telefonica.
- Linea telegrafica.
- Edificio en ruinas.
- Torre metalica - Apoyo de hormigon.
- Tapia y alambrada.
- Vertice geodesico de 1er orden.
- Vertice geodesico de orden inferior - Topografico.
- Señal de nivelacion.
- Punto de apoyo.
- Gasoducto.
- Oleoducto.
- Limite de nacion.
- Limite de comunidad autonoma.
- Limite de termino municipal.
- Rio.
- Arroyo o regata.
- Canal.
- Acequia.
- Conduccion subterranea.
- Pozo - Balsa - Fuente - Piscina.
- Jardin - Arbol - Seto.
- Curvas de nivel - Curvas de depresion - Altitud.
- Desmonte o terrapien.
- Terreno abancalado.

1:50.000	1:5.000	SESMA
205	2-3	

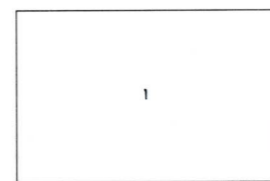
COMUNIDAD FORAL DE NAVARRA

205 (1-2)	205 (1-3)	205 (1-4)
205 (2-2)	205 (2-3)	205 (2-4)
205 (3-2)	205 (3-3)	205 (3-4)



HOJA 205 (2-3)

DIVISION ADMINISTRATIVA

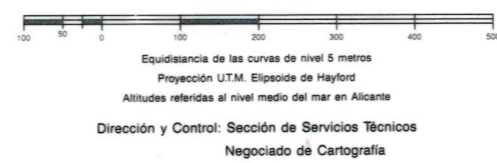


INFORMACION COMPLEMENTARIA

VUELO
Escala:
Fecha:
Empresa:

RESTITUCION
Instrumento:
Fecha:
Empresa:

MAPA TOPOGRAFICO DE NAVARRA
ESCALA 1:5.000



INFRAESTRUCTURA GEODESICA Y TOPOGRAFICA

VERTICES SEÑALES NIVELACION	Coordenadas:			PUNTOS DE APOYO	Coordenadas:		
	X	Y	Z		X	Y	Z
				P.a. 7	576.241,78	4.703.303,47	444,06
				P.a. 17	575.533,41	4.701.862,26	356,39

