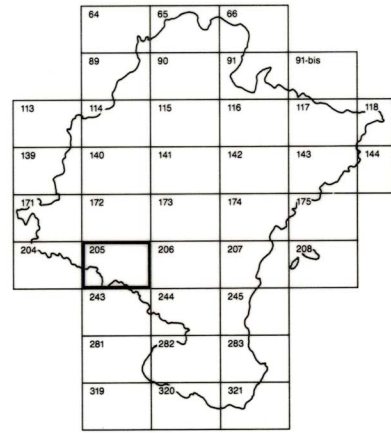


DEPARTAMENTO DE OBRAS PUBLICAS  
TRANSPORTES Y COMUNICACIONES  
SERVICIO DE OBRAS PUBLICAS



DIVISION DEL TERRITORIO EN HOJAS 1:50.000

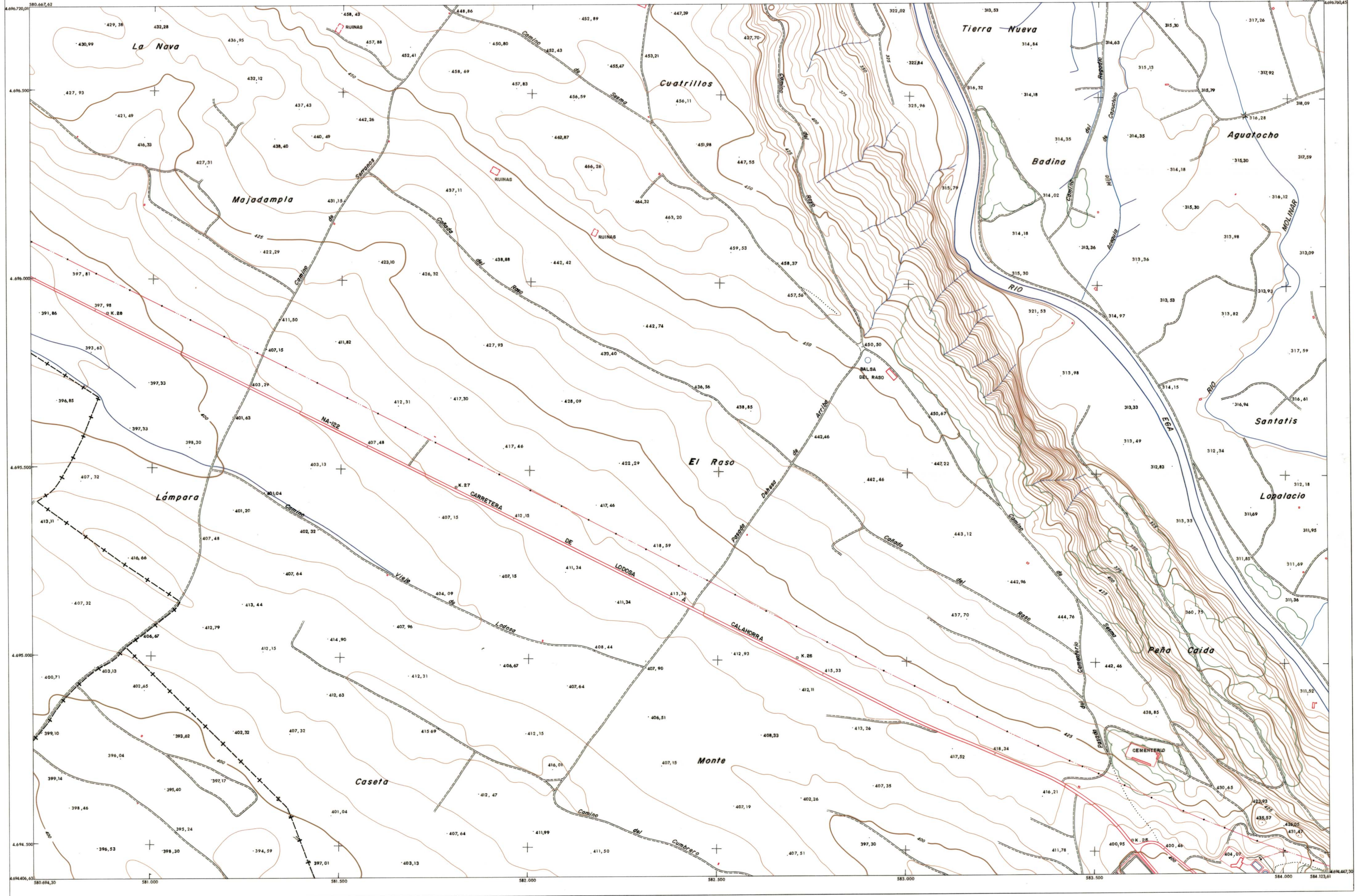
SIGNOS CONVENCIONALES

- Autopista - Autovía.
- Red de interés general.
- Red de interés de la Comunidad Foral.
- Red comarcal.
- Red local.
- Camino pavimentado.
- Camino sin pavimentar.
- Senda - Cañada.
- Ferrocarril vía electrificada.
- Ferrocarril vía doble.
- Ferrocarril vía única.
- Línea eléctrica.
- Línea telefónica.
- Línea telegráfica.
- Edificio en ruinas.
- Torre metálica - Apoyo de hormigón.
- Tapia y alambrada.
- Vértice geodésico de 1º orden.
- Vértice geodésico de orden inferior - Topográfico.
- Señal de nivelación.
- Punto de apoyo.
- Gasoducto.
- Oleoducto.
- Límite de nación.
- Límite de comunidad autónoma.
- Límite de término municipal.
- Río.
- Arroyo o regata.
- Canal.
- Acequia.
- Conducción subterránea.
- Pozo - Balsa - Fuente - Pícarina.
- Jardín - Arbol - Seto.
- Curvas de nivel - Curvas de depresión - Altitud.
- Desmonte o terraplén.
- Terreno abancallado.

1:50.000	1:5.000	EL RASO
205	5-5	

COMUNIDAD FORAL DE NAVARRA

205 (4-4)	205 (5-4)	205 (6-4)
205 (4-5)	205 (5-5)	205 (6-5)
205 (4-6)	205 (5-6)	205 (6-6)



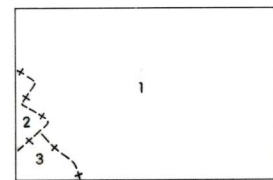
HOJA 205 (5-5)

1:50.000 HOJA 205

1	2	3	4	5	6	7	8
1	2	3	4	5	6	7	8
3							
4							
5				5-5			
6							
7							
8	1						8-8

HOJA 205 (5-5)

DIVISION ADMINISTRATIVA

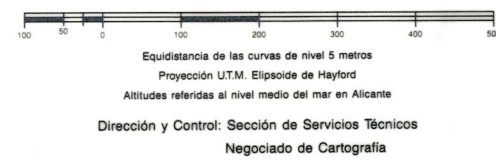


- CARCAR
- SARTAGUDA
- ANDOSILLA

INFORMACION COMPLEMENTARIA

VUELO  
Escala:  
Fecha:  
Empresa:  
RESTITUCION  
Instrumento:  
Fecha:  
Empresa:

MAPA TOPOGRAFICO DE NAVARRA  
ESCALA 1:5.000



INFRAESTRUCTURA GEODÉSICA Y TOPOGRÁFICA

VERTICES SEÑALES NIVELACION	Coordenadas:			PUNTOS DE APOYO	Coordenadas:		
	X	Y	Z		X	Y	Z

