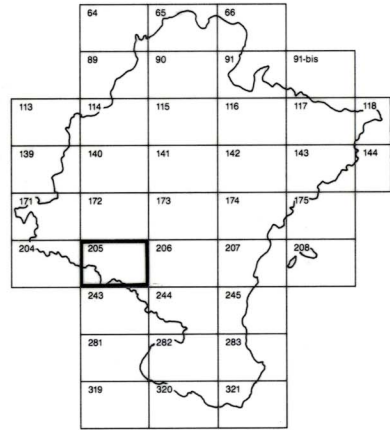


DEPARTAMENTO DE OBRAS PUBLICAS  
TRANSPORTES Y COMUNICACIONES  
SERVICIO DE OBRAS PUBLICAS



DIVISION DEL TERRITORIO EN HOJAS 1:50.000

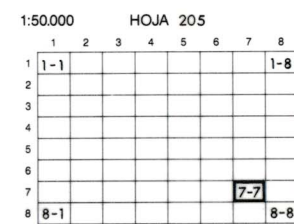
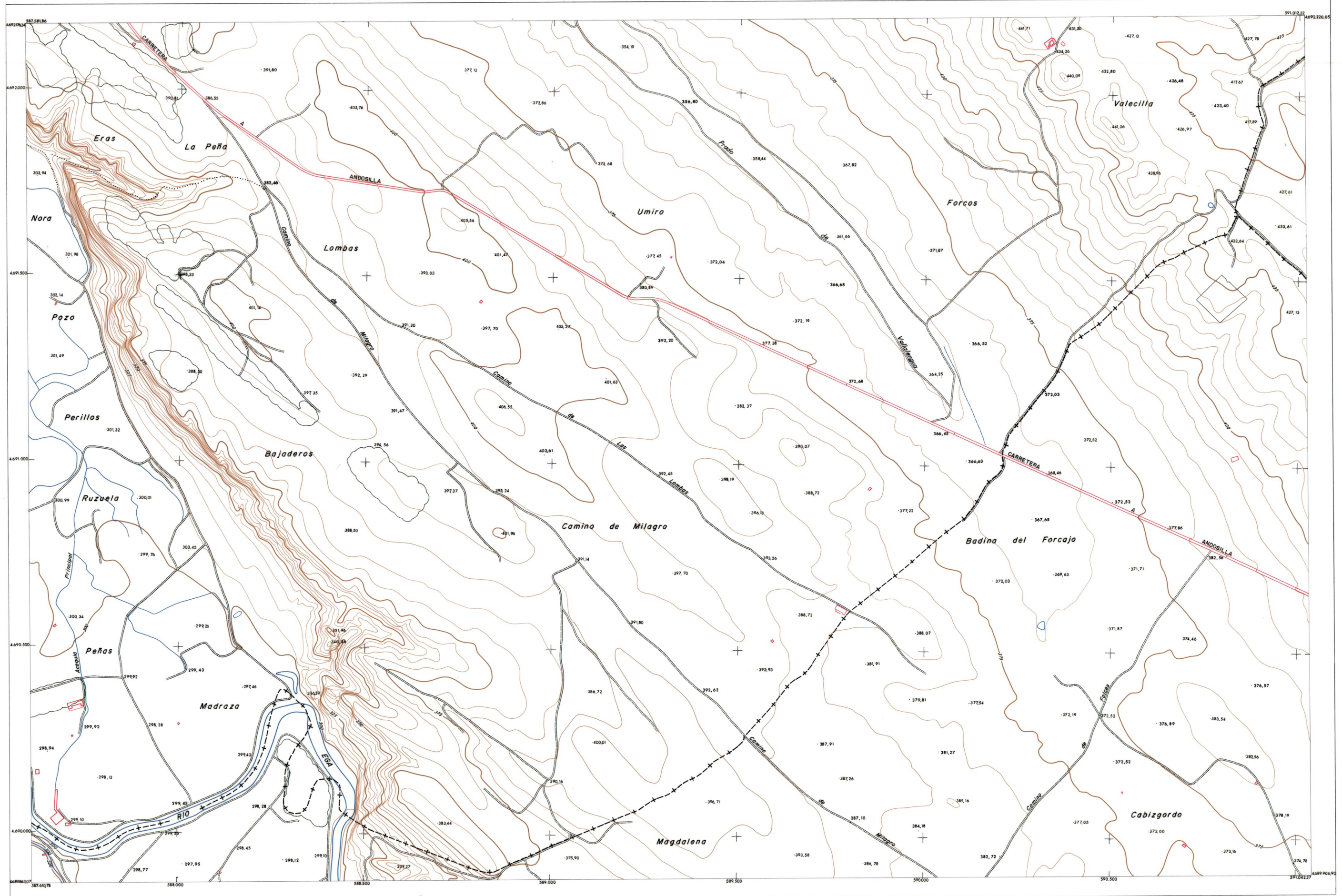
HOJA 205 (7-7)

1:50.000 1:5.000  
205 7-7 LAS LOMBAS

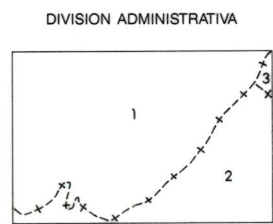
COMUNIDAD FORAL DE NAVARRA

205 (6-6)	205 (6-7)	205 (6-8)
205 (7-6)	205 (7-7)	205 (7-8)
205 (8-6)	205 (8-7)	205 (8-8)

- SIGNOS CONVENCIONALES**
- Autopista - Autovía.
  - Red de interés general.
  - Red de interés de la Comunidad Foral.
  - Red comarcal.
  - Red local.
  - Camino pavimentado.
  - Camino sin pavimentar.
  - Senda - Cañada.
  - Ferrocarril vía electrificada.
  - Ferrocarril vía doble.
  - Ferrocarril vía única.
  - Línea eléctrica.
  - Línea telefónica.
  - Línea telegráfica.
  - Edificio en ruinas.
  - Torre metálica - Apoyo de hormigón.
  - Tapa y alambrada.
  - Vértice geodésico de 1º orden.
  - Vértice geodésico de orden inferior - Topográfico.
  - Señal de nivelación.
  - Punto de apoyo.
  - Gasoducto.
  - Oleoducto.
  - Límite de nación.
  - Límite de comunidad autónoma.
  - Límite de término municipal.
  - Río.
  - Arroyo o regata.
  - Canal.
  - Acequia.
  - Conducción subterránea.
  - Pozo - Balsa - Fuente - Piscina.
  - Jardín - Arbol - Seto.
  - Curvas de nivel - Curvas de depresión - Altitud.
  - Desmonte o terrapién.
  - Terreno abancalado.



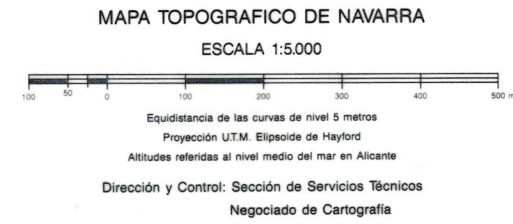
HOJA 205(7-7)



- ANDOSILLA
- SAN ADRIAN
- PERALTA

INFORMACION COMPLEMENTARIA

VUELO  
Escala:  
Fecha:  
Empresa:  
RESTITUCION  
Instrumento:  
Fecha:  
Empresa:



INFRAESTRUCTURA GEODÉSICA Y TOPOGRÁFICA

VERTICES SEÑALES NIVELACION	Coordenadas:			PUNTOS DE APOYO	Coordenadas:		
	X	Y	Z		X	Y	Z

