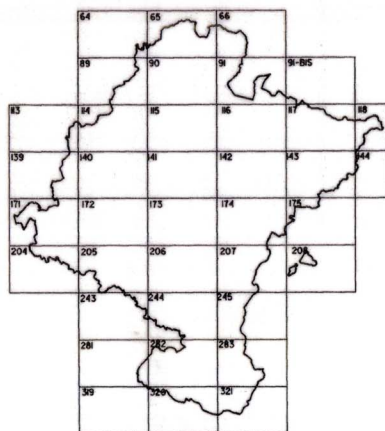


DEPARTAMENTO DE OBRAS PUBLICAS  
TRANSPORTE Y COMUNICACIONES  
SERVICIO DE OBRAS PUBLICAS

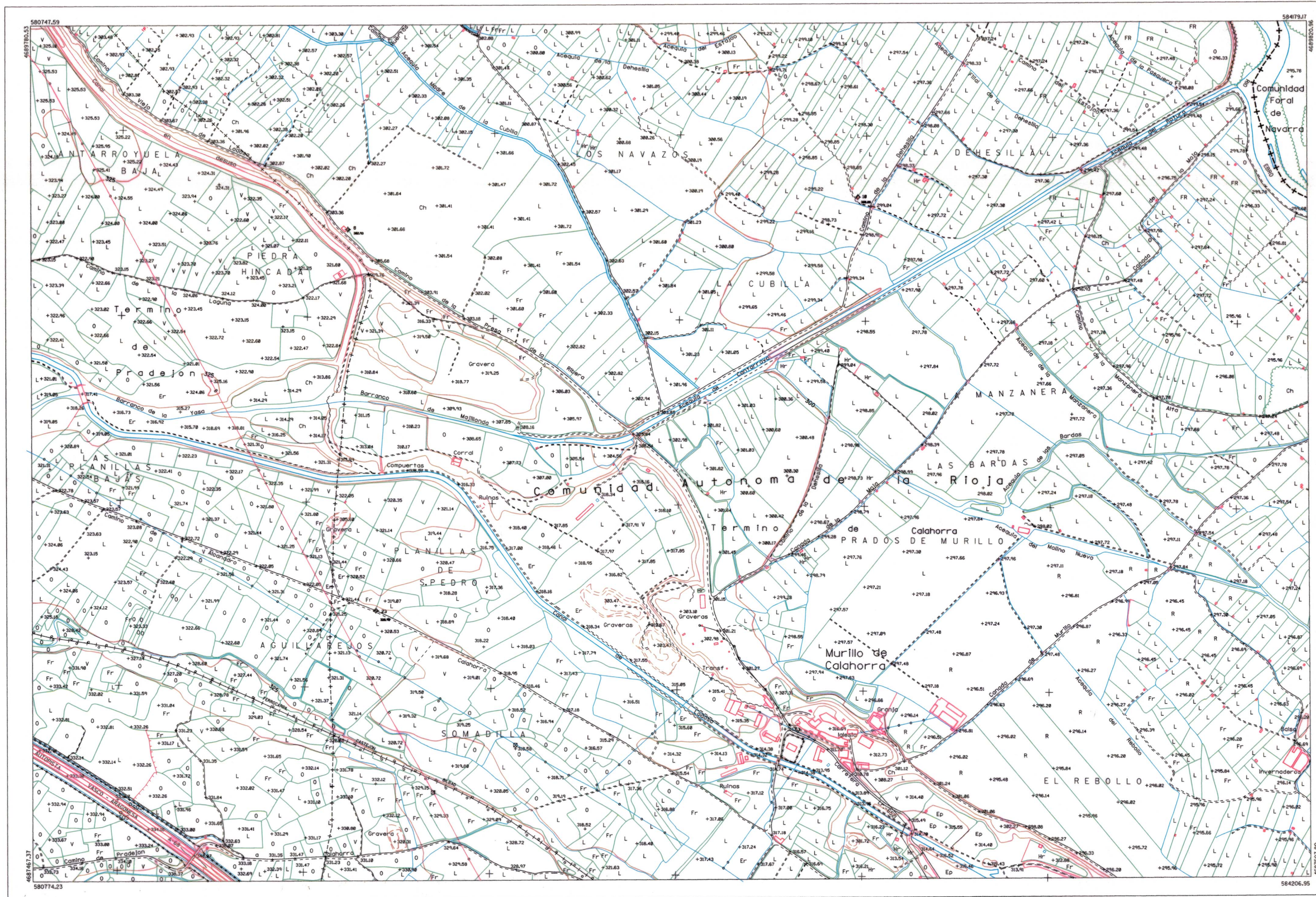


DIVISION DEL TERRITORIO EN HOJAS 1:50000

1:50.000	1:5.000	
205	8-5	

# COMUNIDAD FORAL DE NAVARRA

205 (7-4)	205 (7-5)	205 (7-6)
205 (8-4)	205 (8-5)	205 (8-6)
243 (1-4)	243 (1-5)	243 (1-6)



### SIGNOS CONVENCIONALES

- Autopista-Autovía.
- Red de interés general.
- Red de interés de la Comunidad Foral.
- Red comarcal.
- Red local.
- Camino pavimentado.
- Camino sin pavimentar.
- Senda-Cañada.
- Ferrocarril vía electrificada.
- Ferrocarril vía doble.
- Ferrocarril vía única.
- Línea eléctrica.
- Línea telefónica.
- Línea telegráfica.
- Edificio en ruinas.
- Torre metálica-Apoyo de hormigón.
- Tapa-Almbrada.
- Vértice geodésico de 1º. orden.
- Vértice geodésico de orden inferior-Topográfico.
- Señal de nivelación.
- Punto de apoyo.
- Gasoducto.
- Oleoducto.
- Límite de nación.
- Límite de comunidad autónoma.
- Límite de término municipal.
- Río.
- Arroyo o regata.
- Canal.
- Acequia.
- Conducción subterránea.
- Pozo-Balsa-Fuente-Placina.
- Jardín-Arbol-Seto.
- Curvas de nivel-Curvas de depresión-Altitud.
- Desmonte o terraplén.
- Terreno abancado.
- Límite de cultivo.

HOJA: 205 (8-5)

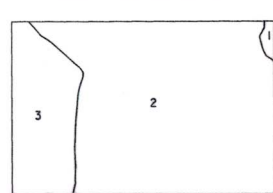
### USOS DEL SUELO

- Confieras Cf
- Erial E
- Frondeas Fd
- Frutales Fr
- Helichal He
- Huerta-Regadío Hr
- Labor.-Secano L
- Monte alto Ma
- Monte bajo Mb
- Oliver O
- Pastos-Pradera P
- Viña V

1:50.000 205 HOJA 8-5

1	2	3	4	5	6	7	8

### DIVISION ADMINISTRATIVA



- SAN ADRIAN (NAVARRA)
- CALAHORRA (RIOJA)
- PRADEJON (RIOJA)
- 
- 

### INFORMACION COMPLEMENTARIA

- VUELO  
Escala:  
Fecha:  
Empresa:
- RESTITUCION  
Instrumento:  
Fecha:  
Empresa:

### MAPA TOPOGRAFICO DE NAVARRA ESCALA 1:50.000

Equidistancia de las curvas de nivel 5 metros  
Proyección U.T.M. Elipsoidal de Hayford  
Altitudes referidas al nivel medio del mar en Alicante

Dirección y Control: Sección de Servicios Técnicos  
Negociado de Cartografía

### INFRAESTRUCTURA GEODESICA Y TOPOGRAFICA

VERTICES SEÑALES NIVELACION	Coordenadas:			PUNTOS DE APOYO	Coordenadas:		
	X	Y	Z		X	Y	Z
8	58606.590	689236.780	302.93	10	582977.480	689335.130	300.85
18	58689.340	688207.770	320.90	23			