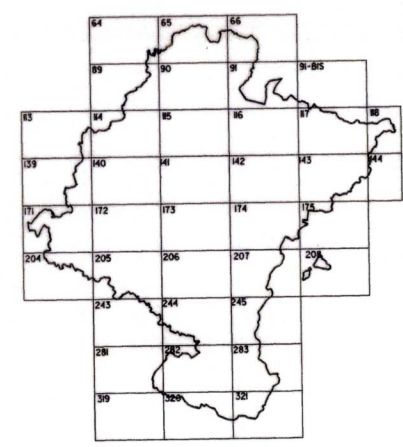


# COMUNIDAD FORAL DE NAVARRA

205 (7-5)	205 (7-6)	205 (7-7)
205 (8-5)	205 (8-6)	205 (8-7)
243 (1-5)	243 (1-6)	243 (1-7)

1:50.000	1:5.000	
205	8-6	

DEPARTAMENTO DE OBRAS PUBLICAS  
TRANSPORTE Y COMUNICACIONES  
SERVICIO DE OBRAS PUBLICAS

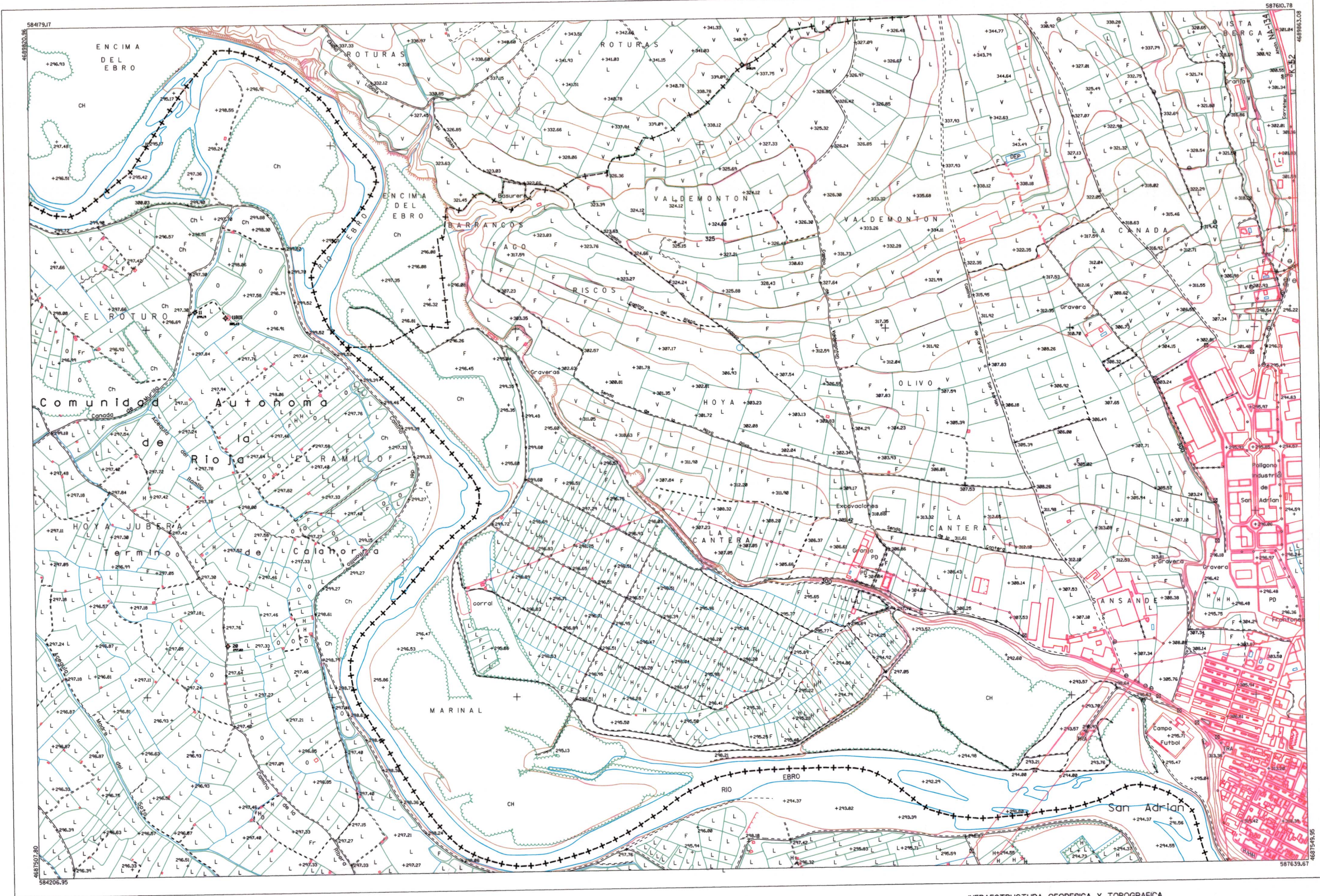


DIVISION DEL TERRITORIO EN HOJAS 1:50000

SIGNOS CONVENCIONALES

- Autopista- Autovía.
- Red de Interés general.
- Red de Interés de la Comunidad Foral.
- Red comarcal.
- Red local.
- Camino pavimentado.
- Camino sin pavimentar.
- Senda.- Cañeda.
- Ferrocarril vía electrificada.
- Ferrocarril vía doble.
- Ferrocarril vía única.
- Línea eléctrica.
- Línea telefónica.
- Línea telegráfica.
- Edificio en ruínas.
- Torre metálica.- Apoyo de hormigón
- Tapia.- Alambrada.
- Vértice geodésico de 1º. orden.
- Vértice geodésico de orden inferior.- Topográfico.
- Señal de nivelación.
- Punto de apoyo.
- Gasoducto.
- Oleoducto.
- Límite de nación.
- Límite de comunidad autónoma.
- Límite de término municipal.
- Río.
- Arroyo o regata.
- Canal.
- Acequia.
- Conducción subterránea.
- Pozo.- Balsa.- Fuente.- Piscina.
- Jardín.- Arbol.- Seto.
- Curvas de nivel.- Curvas de depresión.- Altitud.
- Desmonte o terraplén.
- Terreno abancalado.
- Límite de cultivo.

HOJA: 205 (8-6)

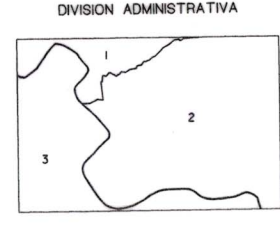


USOS DEL SUELO

Coníferas	Cf
Erial	E
Frondosas	Fd
Frutales	Ff
Hedizcal	He
Huerta.- Regadío	Hr
Labor.- Secano	L
Monte alto	Ma
Monte bajo	Mb
Olivar	O
Pastos.- Pradera	P
Vina	V

1:50.000 205 HOJA 8-6

1	2	3	4	5	6	7	8
1							
2							
3							
4							
5							
6							
7							
8							



INFORMACION COMPLEMENTARIA

VUELO  
Escala:  
Fecha:  
Empresa:

RESTITUCION  
Instrumento:  
Fecha:  
Empresa:

MAPA TOPOGRAFICO DE NAVARRA  
ESCALA 1:5.000



Equidistancia de las curvas de nivel 5 metros  
Proyección U.T.M. Elipsoidal de Hayford  
Altitudes referidas al nivel medio del mar en Alicante

Dirección y Control: Sección de Servicios Técnicos  
Negociado de Cartografía

INFRAESTRUCTURA GEODESICA Y TOPOGRAFICA

VERTICES SEÑALES NIVELACION	Coordenadas:			PUNTOS DE APOYO	Coordenadas:		
	X	Y	Z		X	Y	Z
II-BIS	584632.559	689047.493	299.19	13	584715.359	689031.570	305.43
13	58614.203	689718.095	340.19	20	584718.235	688136.463	297.82

