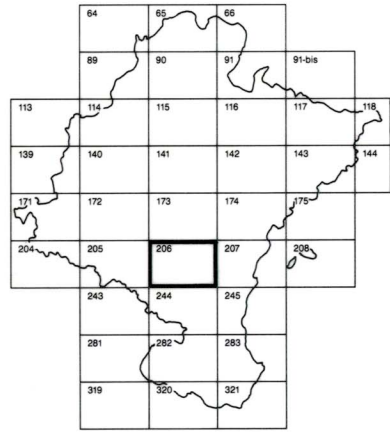


DEPARTAMENTO DE OBRAS PUBLICAS  
TRANSPORTES Y COMUNICACIONES  
SERVICIO DE OBRAS PUBLICAS



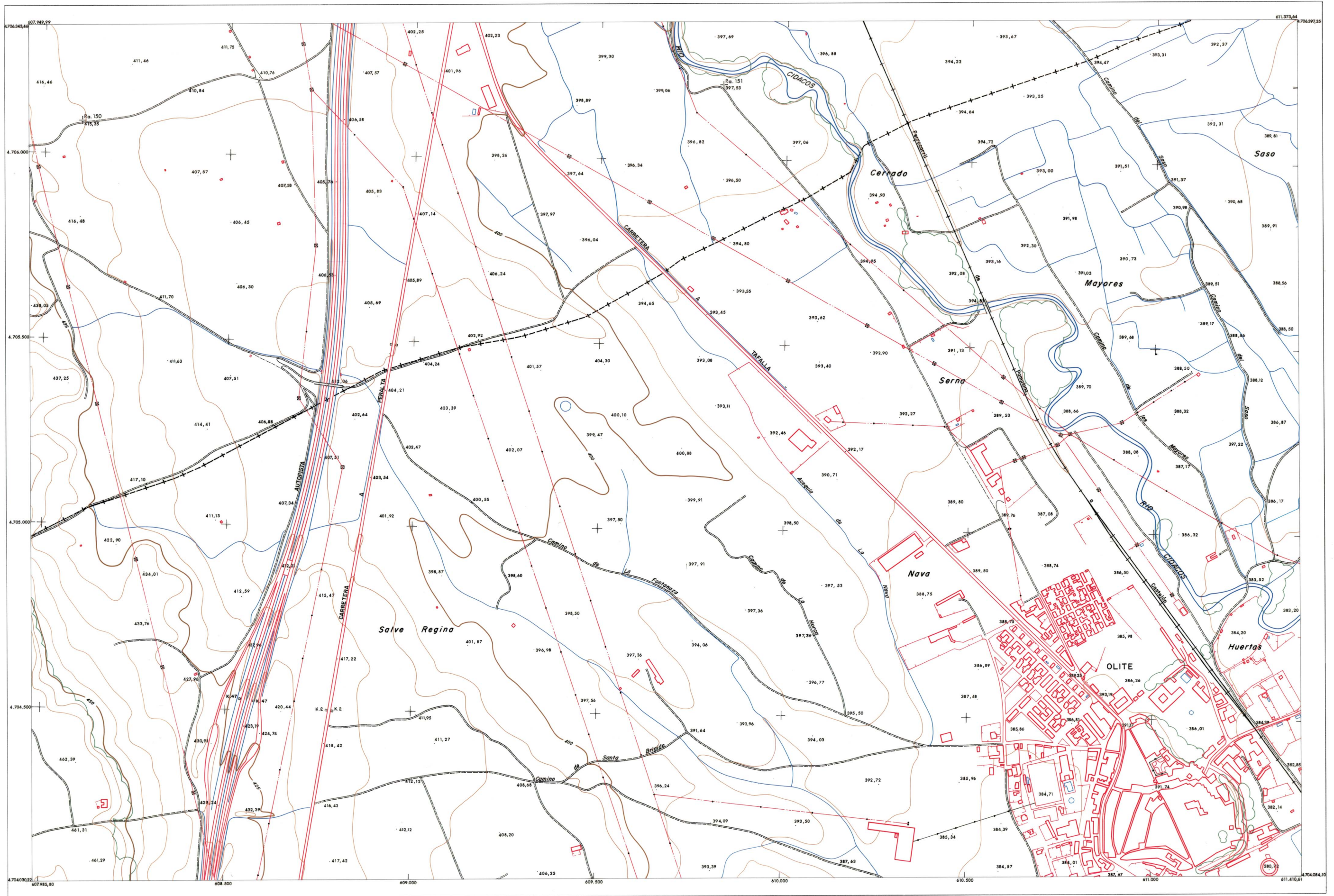
DIVISION DEL TERRITORIO EN HOJAS 1:50.000

HOJA 206 (1-5)

1:50.000	1:5.000	OLITE
206	1-5	

# COMUNIDAD FORAL DE NAVARRA

173 (8-4)	173 (8-5)	173 (8-6)
206 (1-4)	206 (1-5)	206 (1-6)
206 (2-4)	206 (2-5)	206 (2-6)



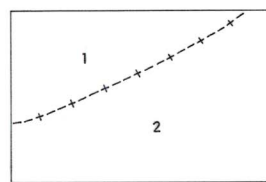
- SIGNOS CONVENCIONALES**
- Autopista - Autovía.
  - Red de interés general.
  - Red de interés de la Comunidad Foral.
  - Red comarcal.
  - Red local.
  - Camino pavimentado.
  - Camino sin pavimentar.
  - Senda - Cañada.
  - Ferrocarril vía electrificada.
  - Ferrocarril vía doble.
  - Ferrocarril vía única.
  - Línea eléctrica.
  - Línea telefónica.
  - Línea telegráfica.
  - Edificio en ruinas.
  - Torre metálica - Apoyo de hormigón.
  - Tapia y alambrada.
  - Vértice geodésico de 1º orden.
  - Vértice geodésico de orden inferior - Topográfico.
  - Señal de nivelación.
  - Punto de apoyo.
  - Gasoducto.
  - Oleoducto.
  - Límite de nación.
  - Límite de comunidad autónoma.
  - Límite de término municipal.
  - Río.
  - Arroyo o regata.
  - Canal.
  - Acequia.
  - Conducción subterránea.
  - Pozo - Balsa - Fuente - Piscina.
  - Jardín - Arbol - Seto.
  - Curvas de nivel - Curvas de depresión - Altitud.
  - Desmonte o terraplén.
  - Terreno abancalado.

1:50.000 HOJA 206

1	1-1	2	3	4	5	6	7	8
2				1-5				1-8
3								
4								
5								
6								
7								
8	8-1							8-8

HOJA 206 (1-5)

DIVISION ADMINISTRATIVA

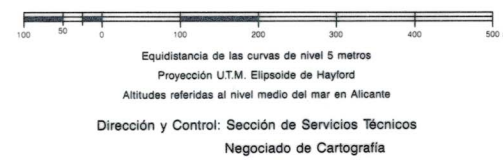


1.- TAFALLA  
2.- OLITE

INFORMACION COMPLEMENTARIA

VUELO  
Escala:  
Fecha:  
Empresa:  
RESTITUCION  
Instrumento:  
Fecha:  
Empresa:

MAPA TOPOGRAFICO DE NAVARRA  
ESCALA 1:5.000



INFRAESTRUCTURA GEODÉSICA Y TOPOGRÁFICA

VERTICES SEÑALES NIVELACION	Coordenadas:			PUNTOS DE APOYO	Coordenadas:		
	X	Y	Z		X	Y	Z
002067 (Sta. Brígida)	608.188,66	4.704.246,78	447,23	P. a. 150	608.104,85	4.706.088,38	415,35
002066 (Sta. María Olite)	611.676,65	4.704.355,82	419,75	P. a. 151	609.829,77	4.706.207,98	389,95