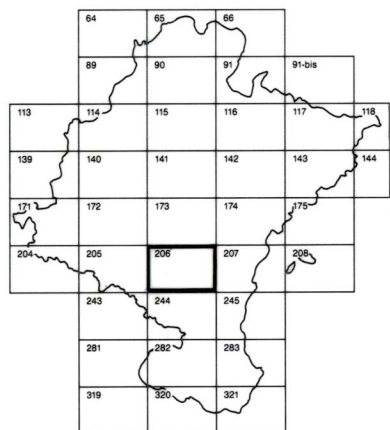


DEPARTAMENTO DE OBRAS PUBLICAS
TRANSPORTES Y COMUNICACIONES
SERVICIO DE OBRAS PUBLICAS



DIVISION DEL TERRITORIO EN HOJAS 1:50.000

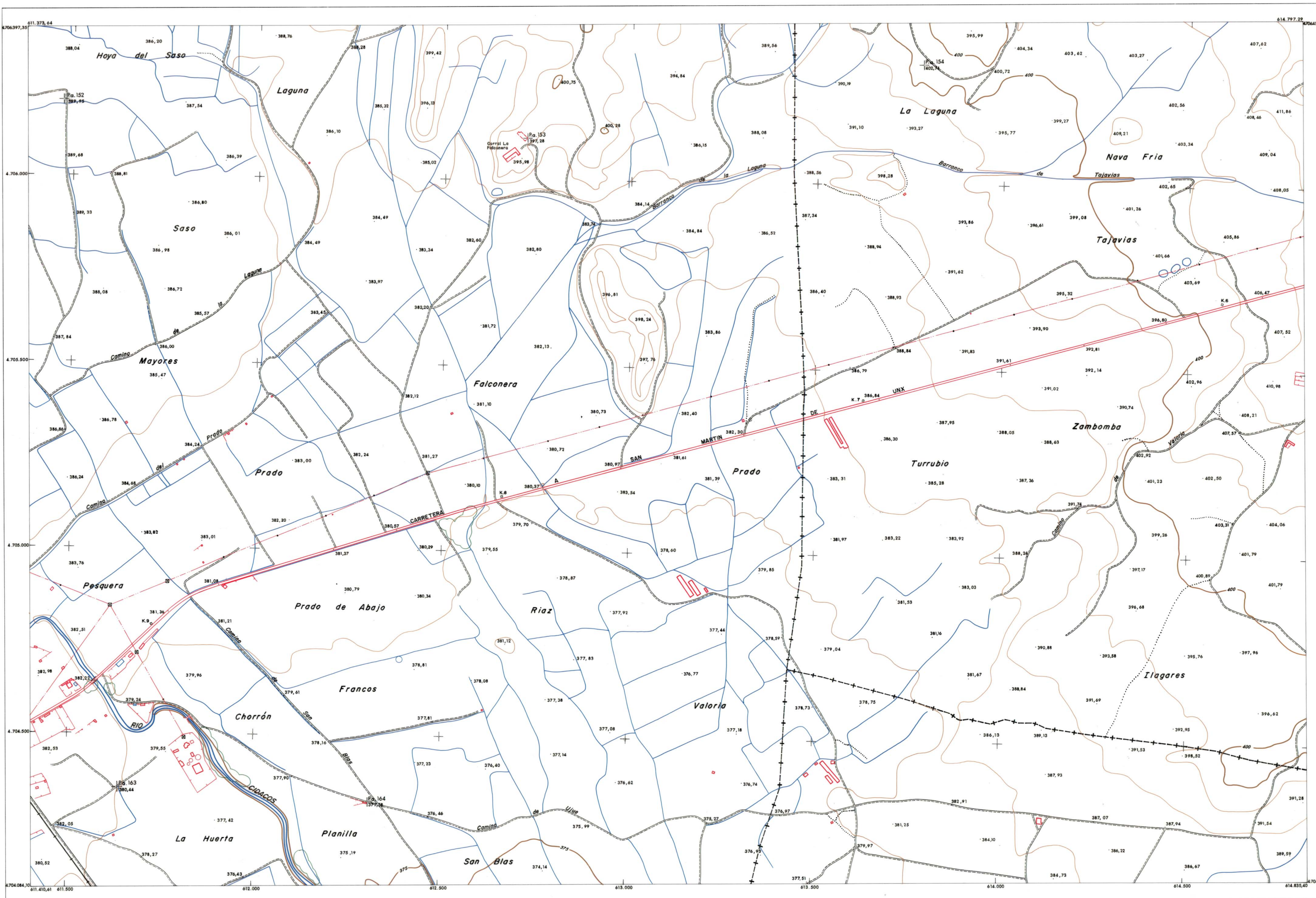
SIGNOS CONVENCIONALES

- Autopista - Autovía.
- Red de interés general.
- Red de interés de la Comunidad Foral.
- Red comarcal.
- Red local.
- Camino pavimentado.
- Camino sin pavimentar.
- Senda - Cañada.
- Ferrocarril vía electrificada.
- Ferrocarril vía doble.
- Ferrocarril vía única.
- Línea eléctrica.
- Línea telefónica.
- Línea telegráfica.
- Edificio en ruinas.
- Torre metálica - Apoyo de hormigón.
- Tapia y alambreado.
- Vértice geodésico de 1º orden.
- Vértice geodésico de orden inferior - Topográfico.
- Señal de nivelación.
- Punto de apoyo.
- Gasoducto.
- Oleoducto.
- Límite de nación.
- Límite de comunidad autónoma.
- Límite de término municipal.
- Río.
- Arroyo o regata.
- Canal.
- Acequia.
- Conducción subterránea.
- Pozo - Balsa - Fuente - Piscina.
- Jardín - Arbol - Seto.
- Curvas de nivel - Curvas de depresión - Altitud.
- Desmonte o terraplén.
- Terreno abancaldado.

1:50.000	1:5.000	LA LAGUNA
206	1-6	

COMUNIDAD FORAL DE NAVARRA

173 (8-5)	173 (8-6)	173 (8-7)
206 (1-5)	206 (1-6)	206 (1-7)
206 (2-5)	206 (2-6)	206 (2-7)



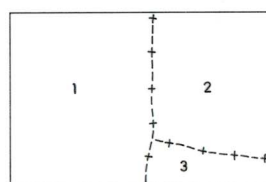
HOJA 206 (1-6)

1:50.000 HOJA 206

1	2	3	4	5	6	7	8
1	1-1				1-6		1-8
2							
3							
4							
5							
6							
7							
8	8-1						8-8

HOJA 206 (1-6)

DIVISION ADMINISTRATIVA

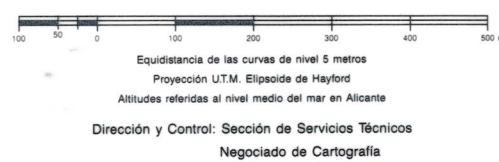


INFORMACION COMPLEMENTARIA

- 1.- OLITE
 - 2.- SAN MARTIN DE UNX
 - 3.- BEIRE
- VUELO
Escala:
Fecha:
Empresa:
- RESTITUCION
Instrumento:
Fecha:
Empresa:

MAPA TOPOGRAFICO DE NAVARRA

ESCALA 1:5.000



INFRAESTRUCTURA GEODESICA Y TOPOGRAFICA

VERTICES SEÑALES NIVELACION 002063 (Cota 395)	Coordenadas:			PUNTOS DE APOYO	Coordenadas:		
	X	Y	Z		X	Y	Z
	613.039,47	4.705.515,14	398,48	P.a. 152	611.477,81	4.706.207,98	389,95
				P.a. 153	612.718,58	4.706.114,51	392,28
				P.a. 154	613.185,11	4.706.326,33	402,75
				P.a. 162	611.332,15	4.704.353,07	390,44
				P.a. 164	612.306,49	4.704.321,02	377,58