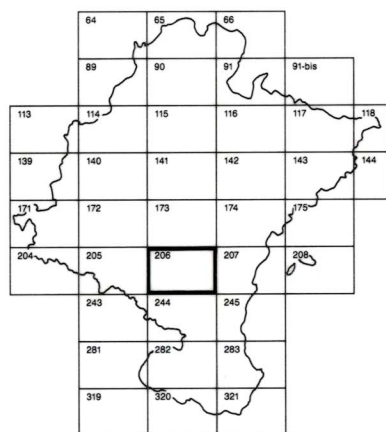


DEPARTAMENTO DE OBRAS PUBLICAS
TRANSPORTES Y COMUNICACIONES
SERVICIO DE OBRAS PUBLICAS



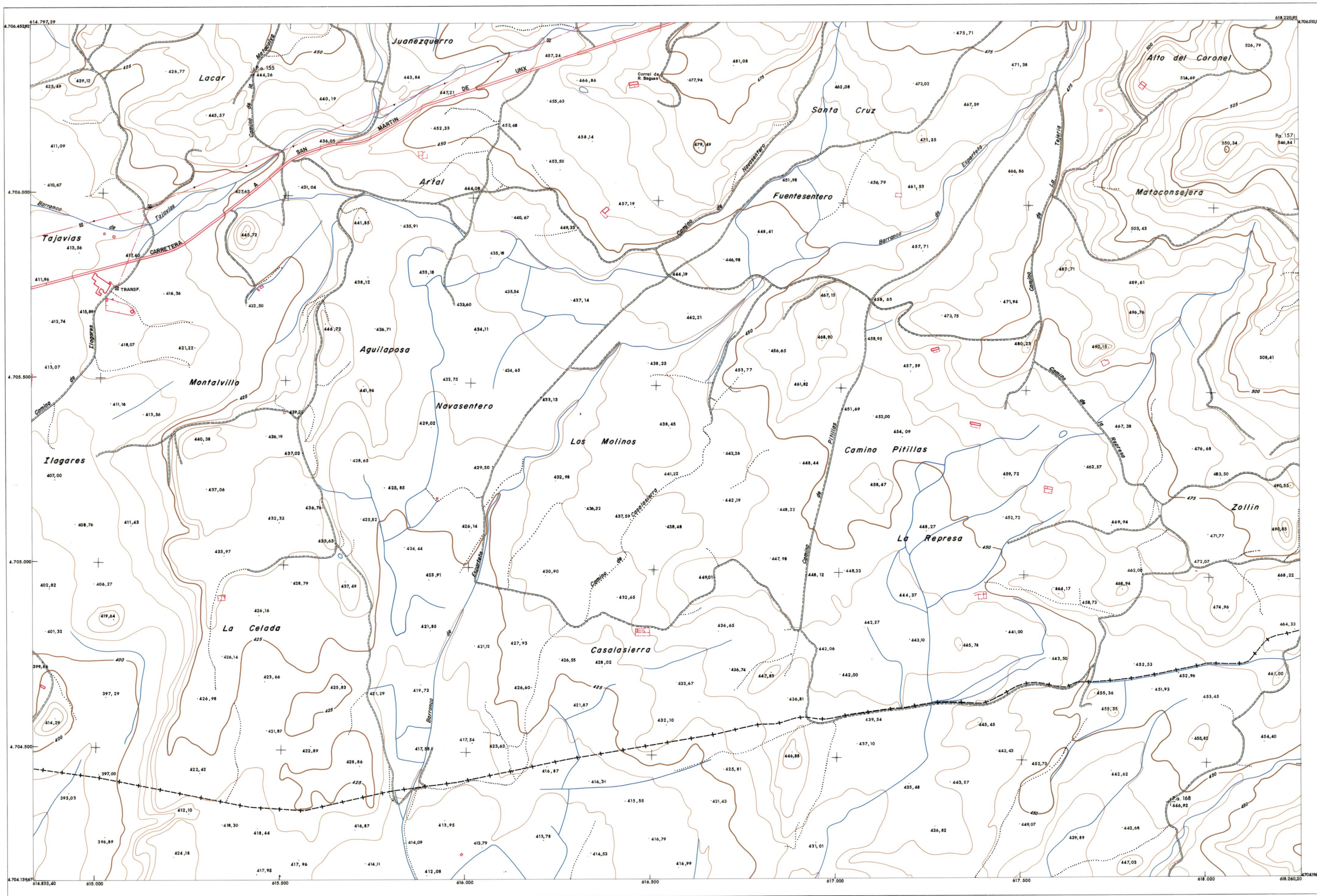
DIVISION DEL TERRITORIO EN HOJAS 1:50.000

HOJA 206 (1-7)

1:50.000	1:5.000	ESPARTETA
206	1-7	

COMUNIDAD FORAL DE NAVARRA

173 (8-6)	173 (8-7)	173 (8-8)
206 (1-6)	206 (1-7)	206 (1-8)
206 (2-6)	206 (2-7)	206 (2-8)

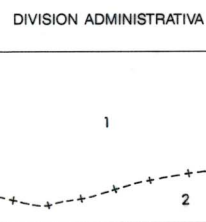


- SIGNOS CONVENCIONALES**
- Autopista - Autovía.
 - Red de interés general.
 - Red de interés de la Comunidad Foral.
 - Red comarcal.
 - Red local.
 - Camino pavimentado.
 - Camino sin pavimentar.
 - Senda - Cañada.
 - Ferrocarril vía electrificada.
 - Ferrocarril vía doble.
 - Ferrocarril vía única.
 - Línea eléctrica.
 - Línea telefónica.
 - Línea telegráfica.
 - Edificio en ruinas.
 - Torre metálica - Apoyo de hormigón.
 - Tapia y alambrada.
 - Vértice geodésico de 1º orden.
 - Vértice geodésico de orden inferior - Topográfico.
 - Señal de nivelación.
 - Punto de apoyo.
 - Gasoducto.
 - Oleoducto.
 - Límite de nación.
 - Límite de comunidad autónoma.
 - Límite de término municipal.
 - Río.
 - Arroyo o regata.
 - Canal.
 - Acequia.
 - Conducción subterránea.
 - Pozo - Balsa - Fuente - Piscina.
 - Jardín - Arbol - Seto.
 - Curvas de nivel - Curvas de depresión - Altitud.
 - Desmonte o terraplén.
 - Terreno abancalado.

1:50.000 HOJA 206

1	2	3	4	5	6	7	8
1-1					1-7		1-8
2							
3							
4							
5							
6							
7							
8	8-1						8-8

HOJA 206 (1-7)



1

2

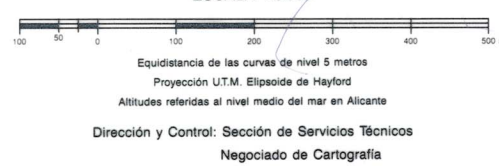
INFORMACION COMPLEMENTARIA

1.- SAN MARTIN DE UNX
2.- BEIRE

VUELO
Escala:
Fecha:
Empresa:

RESTITUCION
Instrumento:
Fecha:
Empresa:

MAPA TOPOGRAFICO DE NAVARRA
ESCALA 1:5.000



INFRAESTRUCTURA GEODÉSICA Y TOPOGRÁFICA

VERTICES SEÑALES NIVELACION	Coordenadas:			PUNTOS DE APOYO	Coordenadas:		
	X	Y	Z		X	Y	Z
P.a. 155	618.406,90	4.706.335,22	444,27	P.a. 155	618.406,90	4.706.335,22	444,27
P.a. 157	618.216,81	4.706.190,51	546,84	P.a. 157	618.216,81	4.706.190,51	546,84
P.a. 168	617.899,67	4.704.390,36	446,92	P.a. 168	617.899,67	4.704.390,36	446,92